

1116758/5

8^e

2 exemplaires à S.C.V. le 9 Mars 1946 -

1 d° à VEr le 2° -

1 d° à O.A. le 2° -

3 d° à Arr^{at} le 13 juin 1946 -

1 d° à VBe le 9 Mars 1946 -

Raccord¹ - Bieheim - Housbrœn - P.S. de 8 m - Km: 1.156

1. V.B.

FICHIER DETAILLE DES DESTRUCTIONS

Raccordement de Bischheim à Hausbergen.

Dossier { Arrt. :
N° V.B. : 85 - 145 - 001
V.
Tirage de 23 Janvier 1946

(1) Section de ligne, Gare, Dépôt, Atelier, etc. Préciser la position kilométrique de l'établissement, les positions des deux extrémités pour une section de ligne.

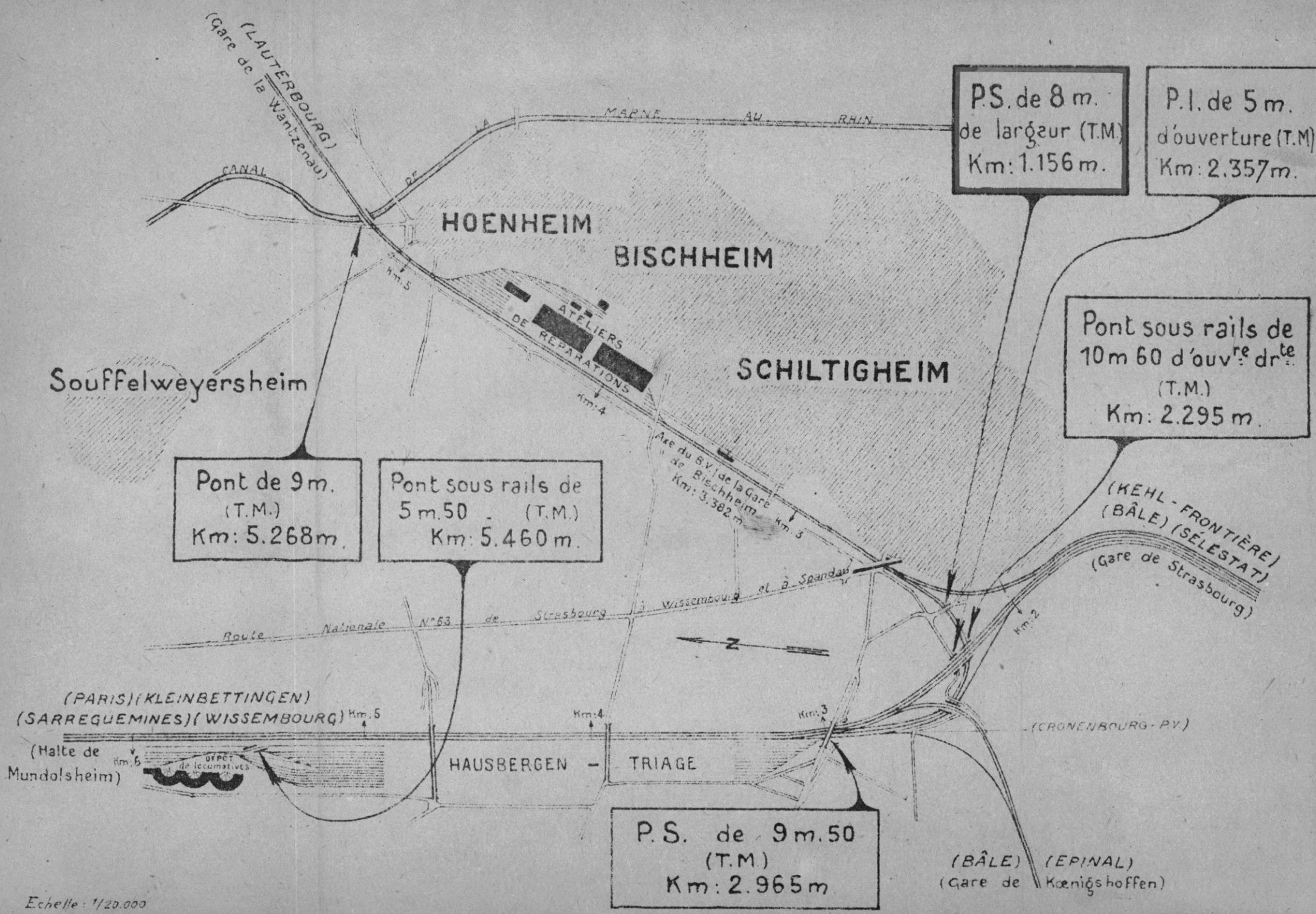
Bordereau

Serie	N°	Date	Serie	N°	Date	Serie	N°	Date	Serie	N°	Date	Serie	N°	Date
	d'ordre	du dernier tirage		d'ordre	du dernier tirage		d'ordre	du dernier tirage		d'ordre	du dernier tirage		d'ordre	du dernier tirage
0	1	23 Janv. 46												

Pièces jointes
 1 fiche de destruction
 1 plan
 photographie

Pièces jointes

1. fiche de destruction
1 plan
photographie



S.N.C.F.

FICHE DE DESTRUCTION

OUVRAGE D'ART

0. 1

MAÇONNERIE - S.A.

METAL - POUTRELLES ENROBÉES.

1 - V.B.

8^e Arrondissement

Section 85

District 854

RACCORDEMENT DE BISCHHEIM A HAUSBERGEN (L1-L337) (Km: 1.156)

P. S. de 8 m de largeur (chaussée de 6.00 m)

à la traversée d'un chemin rural

Dénomination courante:

Dossier Arrêt:

ou Pièce V.B. : 85-145-001

N° V.

Tirage du 23 Janvier 1946

en 1 { arches { plein cintre, anses de panier, arc } ouverture: m flèche: m

{ travées { indépendantes, solitaires } droites, hauteur variable, bowstring, arc } portée: 13,00 m

(mod. O. recto)

Caractéristiques de l'ouvrage 1	Nature et importance des avaries. (repérées sur le croquis annexé) 2.	Avis sur { réfection, publication. 3
<u>Fondations</u> : Béton de ciment	intactes.	
<u>Culées et murs en aile</u> : Maçonnerie de moellons bruts avec parements de moellons assisés.	intacts	
<u>Sommiers</u> : Granit	intacts.	
<u>Tablier</u> : Métallique	détruit complètement	Le tablier doit être reconstruit en totalité.
<u>Nature de la chaussée</u> : Empierrement.	d°	
Circulation interrompue. Une passerelle pour piétons a été établie à l'emplacement du P.S. détruit. La circulation des véhicules est déviée sur le P.S. de la route de Brumath.		

S.N.C.F.

FICHE DE DESTRUCTION

OUVRAGE D'ART

0.1

MAÇONNERIE -- S.A.

METAL - POUTRELLES ENROBÉES.

1 - V.B.

8^e Arrondissement

Section 85

District 854

RACCORDEMENT DE BISCHHEIM A HAUSBERGEN (L1-L337) (Km: 1.156)

P.S. de 8m de largeur (chaussée de 6.00m)

à la traversée d'un chemin rural

Dénomination courante:

Dossier (Arrt:

ou Pièce { V.B : 85-145-001

N° { V.

Tirage du 23 Janvier 1946.

en 1 { arches { plein cintre.
 { ans de panier } couverture: m - flèche m
 { arc
travées { indépendantes } droites } bowstring } portées: 13,00 m
 { solidaires } hauteur variable } arc

(mod. O. recto)

Caractéristiques de l'ouvrage 1	Nature et importance des avaries. (repérées sur le croquis annexé.) 2.	Avis sur { réparation. { publication. 3
<u>Fondations</u> : Béton de ciment	intactes.	
<u>Culées et murs en aile</u> : Maçonnerie de moellons bruts avec parements de moellons assisés.	intacts	
<u>Sommiers</u> : Granit	intacts.	
<u>Tablier</u> : Métallique	détruit complètement	Le tablier doit être reconstruit en totalité.
<u>Nature de la chaussée</u> : Empierrement. d°	
Circulation interrompue. Une passerelle pour piétons a été établie à l'emplacement du P.S. détruit. La circulation des véhicules est déviée sur le P.S. de la route de Bruemath.		

S. N. C. F.

- V. B.

8^e Arrondissement85^e Section854^e District

FICHE DE DESTRUCTION

Raccordement entre les lignes de Paris à Strasbourg et de

Lauterbourg à Strasbourg
Ligne de Bischheim à Hausbühl (kil. 1,156)

P.S. de 8,00 m de largeur (chaussée de 6,00 m)

traverse sous un chemin rural

Dénomination courante :

Destruction
1940

en 1

~~plein cintre~~
~~voûte en plein cintre~~
~~voûte~~
~~travées~~
~~indépendantes~~
~~solidaires~~

ouverture : droite : 9,94
 gauche : 11,813

droites / ~~bon usage~~
 hauteur variable ~~travées~~ portées : 13,00 m

(mod. O. recto)

OUVRAGE D'ART

MAÇONNERIE - ~~MÉTAL~~

O.

MÉTAL - ~~POUTRELLES ENROBÉES~~

Dossier

ou Pièce

N°

Tirage du

Arrt :

V. B. :

V :

92 E

85-145-1001

M. Zobel

IMPALSIENNE STRASBOURG

CARACTÉRISTIQUES DE L'OUVRAGE

NATURE ET IMPORTANCE DES AVARIES (repérées sur le croquis annexe)

AVIS sur { réfection
réutilisationFondations: Béton de
ciment.

Intactes

Culées: Maçonnerie de
Murs en moellons bruts
aile: avec parement de
moellons assisés

Intacts

Sommiers: Granit

- d° -

Tablier: Métallique

détruit complètement

Nature de la chaussée:
Empierrement

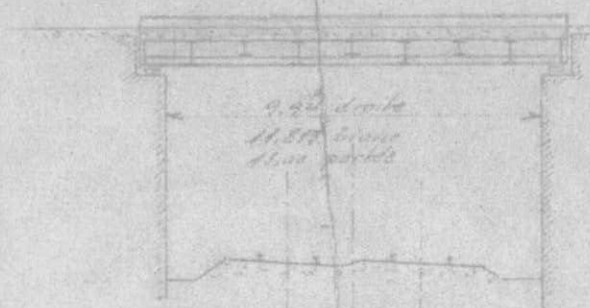
- d° -

Le tablier doit être
reconstruit en tota-
lité.

~~Circulation interrompue~~ Une passerelle pour piétons a
 été établie à l'emplacement du PS détruit. La
 circulation des véhicules est déviée sur le PS
 de la route de Brumath.

Situation primitive

P.S. et T.M.



Coupe

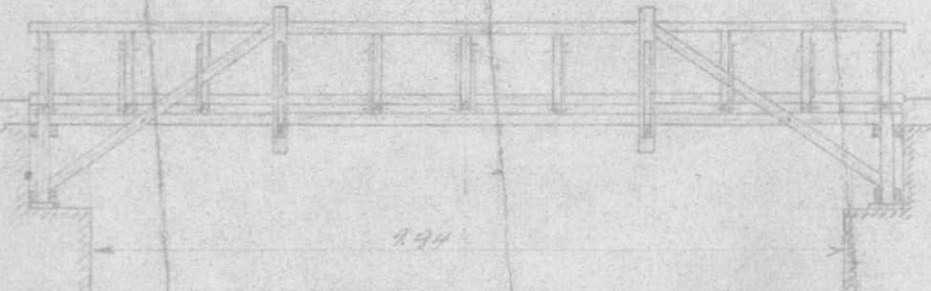


Ligne de Birsheim
à Hausbergen

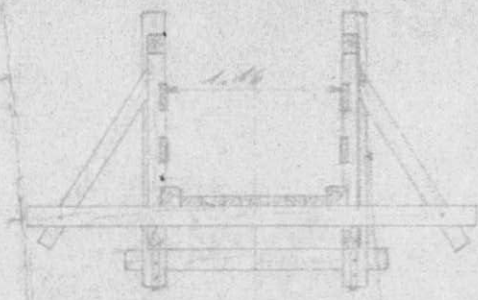
P.S. avec T.M. de base de l'ay.
au P.R. 156

Situation provisoire

Panierelle pour piétons



Coupe



82-105-0094



27-11-1945

Ligne de Paris à Strasbourg

Pont sous rails à 3 ouvertures de 4,50

Nm: 9.462.

Sur de la culée V2 mur en aile côté Paris

27.11.45

82-105-0094



27-11-1945

Ligne de Paris à Strasbourg

Pont sans rails à 3 ouvertures de 4,50

Km. 9.462

Vue de la culée V2 mur en aile côté Paris

27.11.95

82-105-0094



27-11-1945

Ligne de Paris à Strasbourg

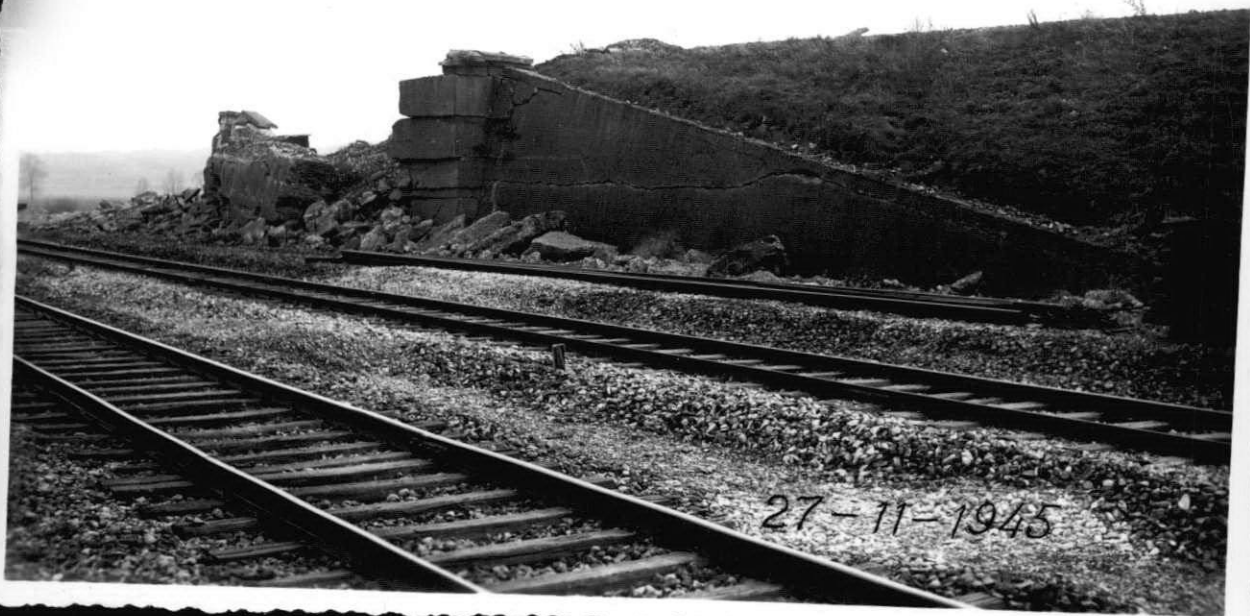
Pont sous voûtes à Souverbeins de 4.50

Nm: 9.462

Vue de la culée 12 mur en aile côté Paris

27.11.45

82-105-0094



27-11-1945

Ligne de Paris à Strasbourg

Pont sous voûte à 3 ouvertures de 4,50

Lm: 9.462

Sac de la culée 12 m. en arc côté Paris

27.11.45

82-105-0094



27-11-1945

Ligne de Paris à Strasbourg

Pont sous rails à Bouviers de 4.50

Km: 9.462

Vue de la culée V2 muron arle côté Paris

27.11.78

82-105-0094



27-11-1945

Ligne de Paris à Strasbourg

Pont sous rails à Souverainnes de 9.10 m.

Km: 9.462

Vue de la culée V.1 prise côté Paris

27.11.45

82-105-0094



27-11-1945

Ligne de Paris à Harbourg

Pont sans rails à Souverbeux de 4.10 m.

Nm: 9. 462

Vue de la culée Vt prise côté Paris

27.11.45

82-105-0094



27-11-1945

Ligne de Paris à Harbourg

Pont sans rails à 3 ouvertures de 4,10 m.

Km: 9.162

Vue de la culée V1 prise côté Paris

27.11.45

82-105-0094



27-11-1945

Ligne de Paris à Strasbourg

Pont sous rails à ouvertures de 4.50 m.

km 9.462

Vue de la culée N° 1 prise côté Paris

17.11.81

82-105-0094



27-11-1945

Ligne de Paris à Harbourg

Pont sous rails à 3 ouvertures de 4.50 m.

km: 9.462

Vue de la culée VI prise côté Paris

17.11.85

82-105-0094



27-11-1945

Ligne de Paris à Harbours

Pont sans rails à 3 ouvertures de 9, 10 m.

Nm. 9.462

Vue de la culée V.1 prise côté Paris

28.11.91

82-105-0094



27-11-1945

Ligne de Paris à Harbourg

Pont sous rails à Bouvignes de 4.50 m.

Km. 9.462

Vue de la culée V.1 prise côté Paris

27.11.45

82-105-0094



27-11-1945

Ligne de Paris à Strasbourg

Pont sous rails à 3 ouvertures de 4.50

Km: 9.462.

Vue de la culée V.2. mur en aile côté Paris

27.11.45

82-105-0094



27-11-1945

Ligne de Paris à Strasbourg

Pont sous rails à Bouverets de 4.50

Rm: 9.462

Vue de la culée V2 mur en aile côté Paris

27.11.48

S.N.C.F.

FICHE DE DESTRUCTION

OUVRAGE D'ART

0.1

MAÇONNERIE - S.A.

METAL - POUTRELLES ENROBÉES.

1. - V.B.

8^e Arrondissement

Section 85

District 854

RACCORDEMENT DE BISCHHEIM A HAUSBERGEN (L1-L33⁷) (Km: 1.156)

P.S. de 8m de largeur (chaussée de 6.00m)

à la traversée d'un chemin rural

Dénomination courante:

Dossier (Arrt.:

en Pièces { V.B. : 85 145 001

N°

Tirage du 23 Janvier 1946

en 1 { arches { plein cintre } couverture m - flèche m

{ anse de panier }
 { arc }
 { travées { indépendantes } droites { boudinées } portées : 13,00

{ section } { hauteur variable } { arc }

(mod. D. recto)

Caractéristiques de l'ouvrage 1	Nature et importance des avaries. (repérées sur le croquis annexé) 2.	Avis sur { rectification, modification, 5
<u>Fondations</u> : Béton de ciment	intactes	
<u>Culées et murs en aile</u> : Maçonnerie de moellons bruts avec parements de moellons assisés.	intacts	
<u>Sommiers</u> : Granit	intacts.	
<u>Tablier</u> : Métallique	détruit complètement	Le tablier doit être reconstruit en totalité
<u>Nature de la chaussée</u> : Empierrement	_____ d° _____	
Circulation interrompue. Une passerelle pour piétons a été établie à l'emplacement du P.S. détruit. La circulation des véhicules est déviée sur le P.S. de la route de Brumath.		