

11/11/11 / 7

114.075/22

7e

L. 76 - dont sous rails de 6m. d'œuvre - Km: 2.636

2	exemplaires à	S. C. V.	le	23	Avril	1945
1	d°	à VBr	le	—	d°	—
1	d°	à O. A.	le	—	d°	—
3	d°	à Arr ^{dt}	le	2	Mai	1945
1	d°	à VBe	le	23	Avril	1945

1 photo adressée le 21 juin 1946

Ligne 76 de Metz à Bâleau Salins.

Pont sous rails de 6^m,00 Normative. Km. 2,636

N°	Designations des photos	Observations
1	Une prise au mois de septembre 1945.	

S.N.C.F.

FICHER DETAILLE DES DESTRUCTIONS

1 - V.B.
7^e Arrondissement
Section 73
District 732

Ligne de Château Salins à Metz

(1) Pont sous rails voies M (I.M. et P.E.) (Km : 2.636)
de 6m. d'ouverture ^{L 76} en 1 travée.

Dossier { Arrt :
V.B. : 73 099 00263
N° :
V. :
Tirage du 17 Mars 1945

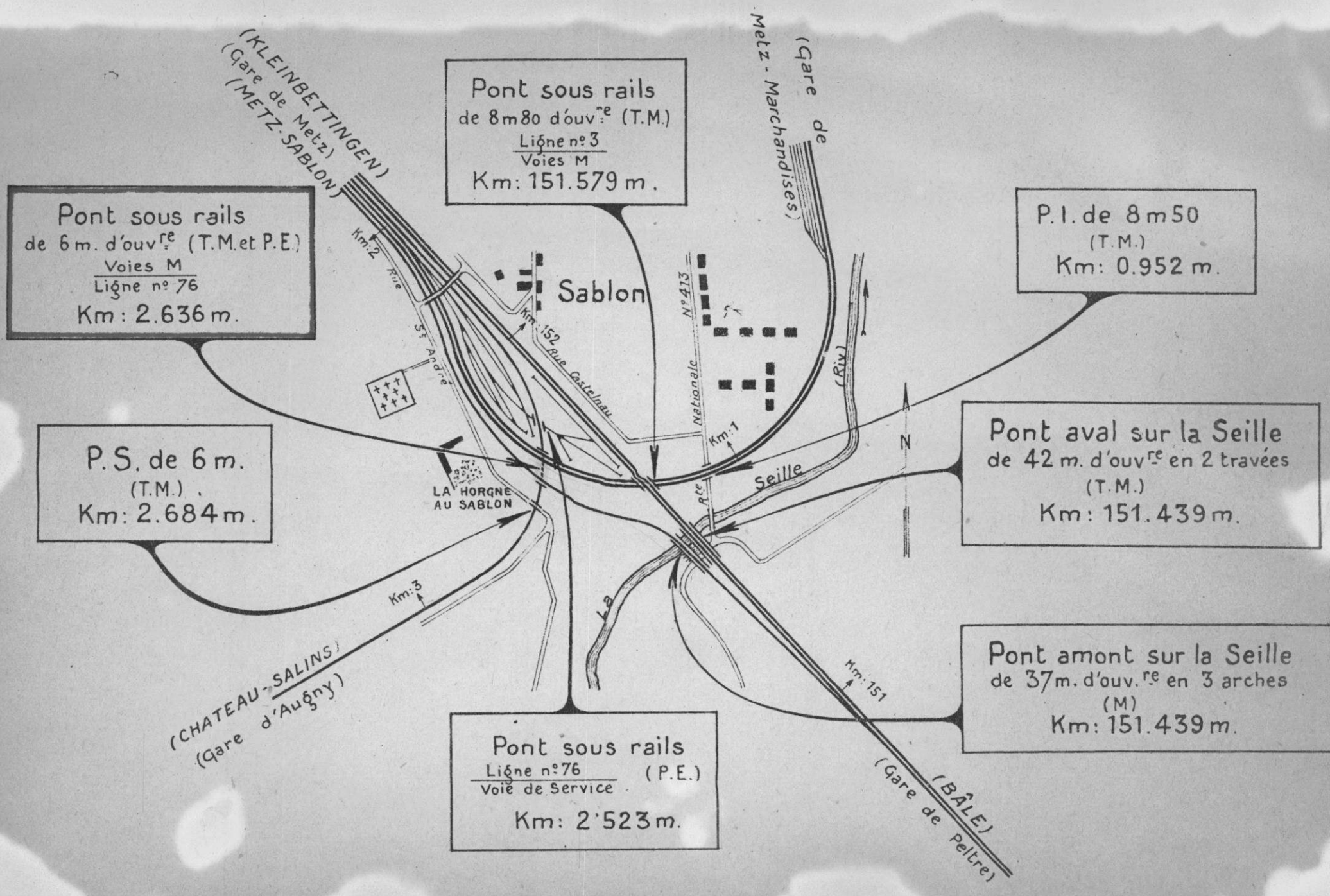
(1) Section de ligne, Gare, Dépôt, Atelier, etc... Préciser la position kilométrique de l'établissement, les positions des deux extrémités pour une section de ligne.

Bordereau

Série	N ^{os} d'ordre	Date du dernier tirage	Série	N ^{os} d'ordre	Date du dernier tirage	Série	N ^{os} d'ordre	Date du dernier tirage	Série	N ^{os} d'ordre	Date du dernier tirage	Série	N ^{os} d'ordre	Date du dernier tirage	Série	N ^{os} d'ordre	Date du dernier tirage
0	1	17 Mars 45															

Pièces jointes.

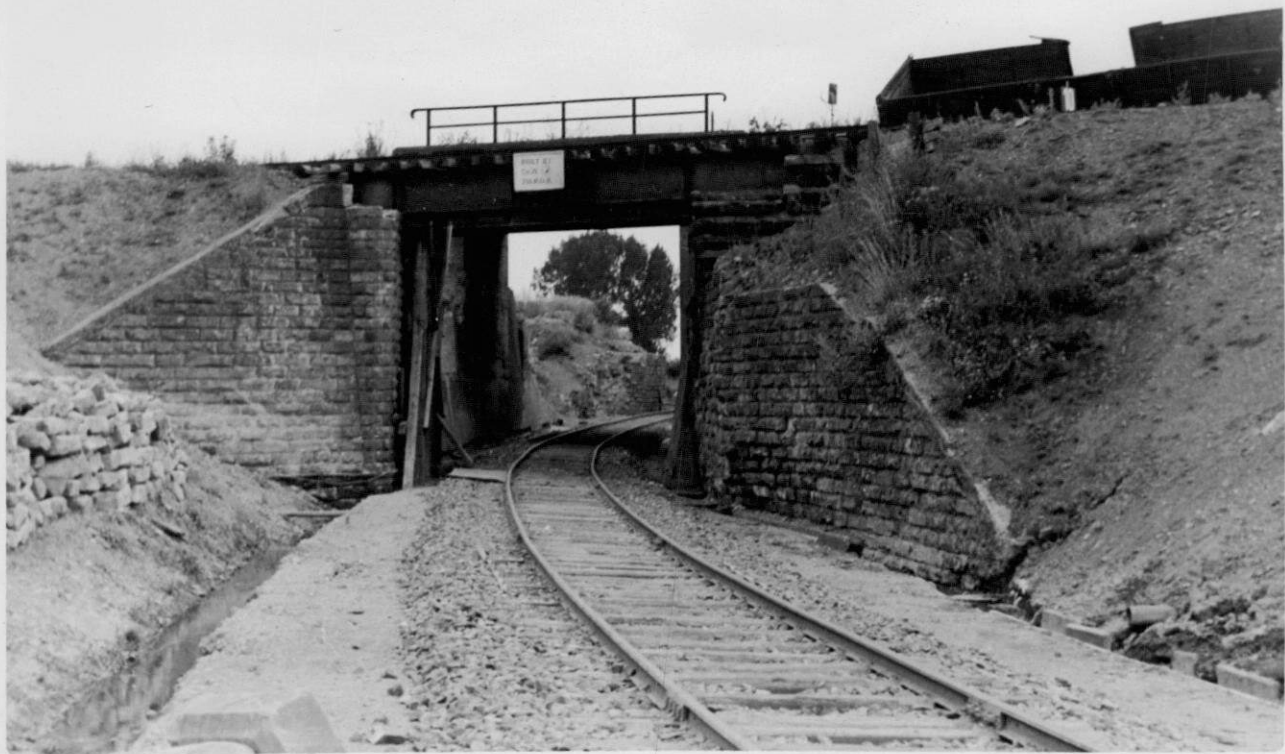
1 fiche de destruction.
1 plan
1 photographie



Echelle: 1/10.000

11/11/7

Dossier 1



S.N.C.F.
Région EST
7° Arrondissement V. B. Metz

Gare de Metz - Sablon

Voie de Service sur ligne 118
Metz - Château-Salins
Saut-de-mouton à T.M.

P. K. 2.636 (Metz-Marchandises)

Vue prise au mois de Septembre 1945

N° 556
191 000⁶

Aff-Brovia

Aff-Brovia

Aff-Brovia

Dossier 1

S.N.C.F.

FICHE DE DESTRUCTION

OUVRAGE D'ART 0. 1.
 MAÇONNERIE - ~~B.A.~~
 METAL - POUTRELLES ENROBÉES.

1 - V.B.
 7^e Arrondissement
 Section 73
 District 732

Ligne de CHATEAU-SALINS à METZ (km: 2.636)
 Pont sous RAILS de 6.00 m. d'ouverture.
 à la traversée des voies M.
 Dénomination courante:

Dossier { Arrêt:
 ou Pièce { V.B : 73 099 00263
 N° { V. :
 Tirage du 17 Mars 1945

en 1 { arches { plain cintes } ouverture: m. Hêche m.
 { anse de panier }
 { arc }
 { travées { indépendantes } droites { bow-string } portées: { Tabliers métalliques : 830 m.
 { solidaires } hauteur variable } arc. } { Poutrelles enrobées : 6.50 m.

(mod 0 recto)

Caractéristiques de l'ouvrage 1	Nature et importance des avaries (repérées sur le croquis annexe) 2	Avis sur { refection réutilisation 3
<p><u>Culées</u> : maçonnerie de moellons avec parements vus en moellons assisés.</p> <p><u>Tabliers métalliques</u> :</p> <p><u>Pose de voies</u> : sur traverses .</p>	<p>I. <u>Pont avec tabliers métalliques</u>.</p> <p><u>Culées</u> { <u>Fondations</u> : sans Avarie. —————> <u>Élévation</u> : Culée côté Metz entièrement détruite Culée côté gare des marchandises et mur de soutènement démolis à la partie supérieure.</p> <p><u>Tabliers</u> : Tablier côté Metz complètement détruit. Le tablier côté Château-Salins a été déposé et placé à proximité de l'ouvrage.</p>	<p>Fondations réutilisables. Culée côté Metz : à reconstruire. Culée côté gare des marchandises est réutilisable après reconstruction de la partie supérieure. Le tablier côté Metz doit être reconstruit en totalité (environ 10% réutilisable) Le tablier côté Château-Salins est réutilisable.</p>
<p><u>Culées</u> : béton.</p> <p><u>Tablier en poutrelles enrobées</u></p> <p><u>Pose de voie</u> : sur ballast .</p>	<p>II. <u>Pont avec tablier en poutrelles enrobées</u>.</p> <p><u>Culées</u> : <u>Fondations</u> : sans avarie. —————> <u>Élévation</u> { Culée et mur en aile côté Magny entièrement détruit. Culée côté Metz endommagée à la partie supérieure.</p> <p><u>Tablier</u> : Le tablier est tombé et repose avec une extrémité sur les décombres de la culée détruite.</p>	<p>Fondations réutilisables Culée côté Magny à reconstruire. Culée côté Metz réutilisable après refection de la partie supérieure. Le tablier doit être démolit et reconstruit. Environ 20% des poutrelles sont réutilisables.</p>
	Circulation interrompue	

N^o 73.099.00263.

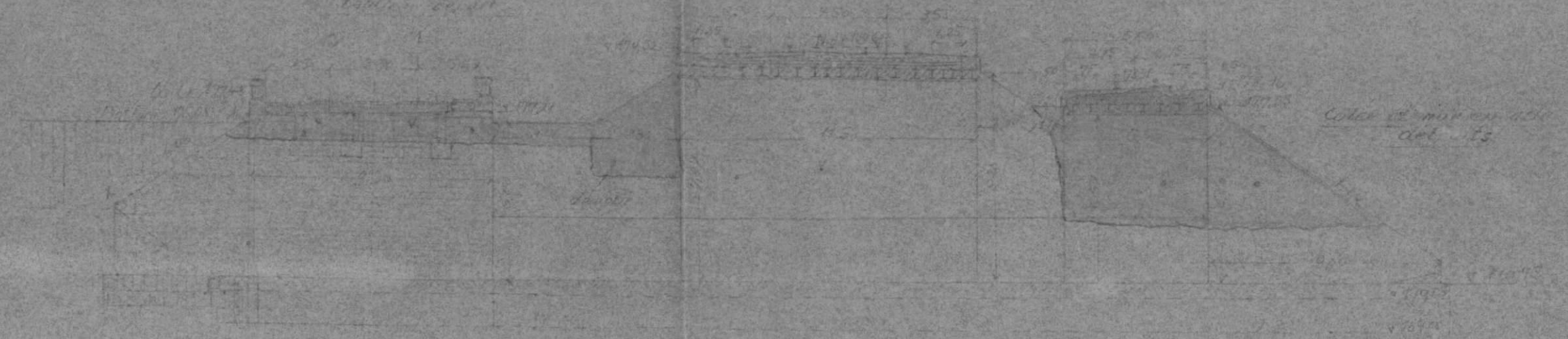
Ligne de Salins à Metz - Marquigny

Pont jouir rainé à T.M. au PK 0.638

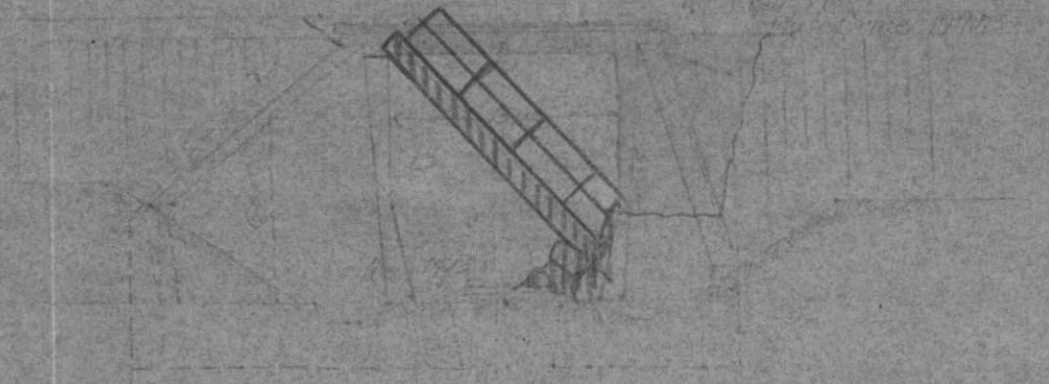
Ligne de Chateau-Salins à Metz

Pont jouir rainé à P.E. au PK 2.638

Tableau de profil
Tableau de plan



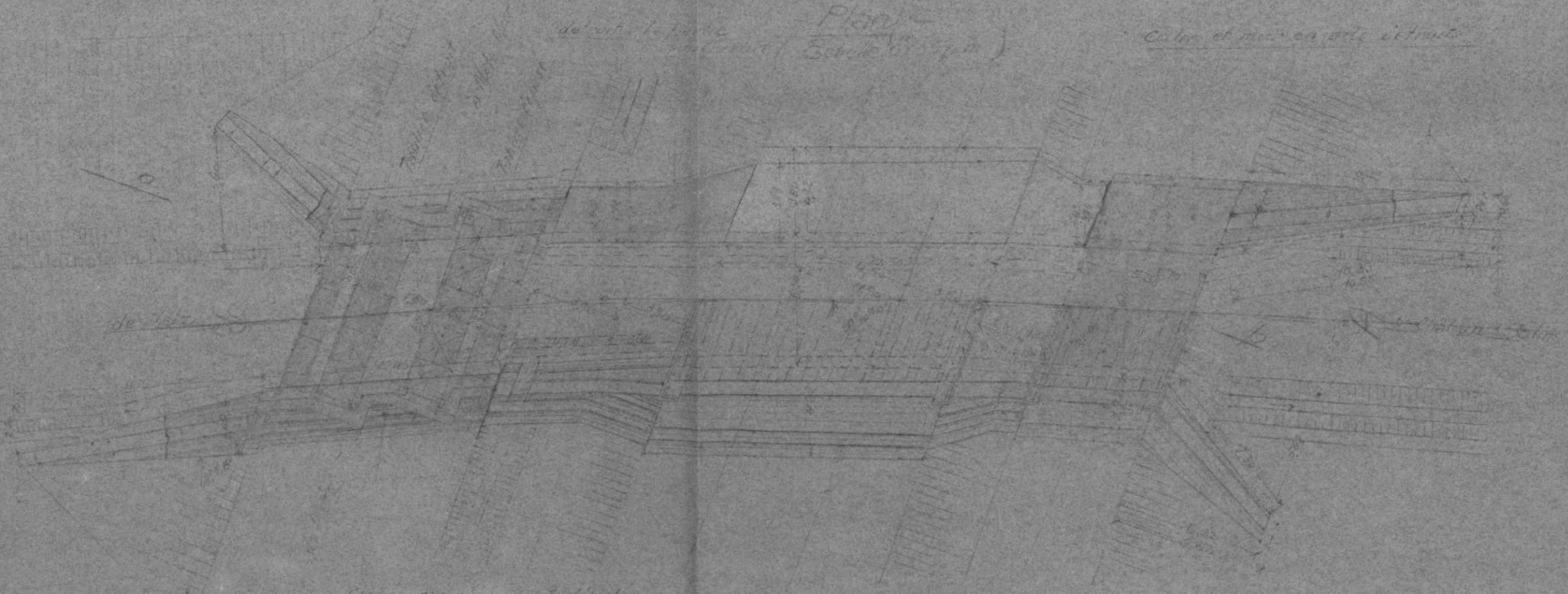
Elevation A



Plan

de vue latérale
Cote et mur en assis
des. B3

Calage et mur en assis
des. B3



Elevation B



Tableau de profil
Tableau de plan

Calage et mur en assis
des. B3

S.N.C.F.

1_V.B.
7^e Arrondissement
Section 73
District 732

FICHER DETAILLE DES DESTRUCTIONS

Ligne de Château Salins à Metz

(1) Pont sous rails voies M (I.M. et P.E.) (Km : 2.636)
de 6m. d'ouverture en 1 travée.

Dossier { Arret :
V.B. : 73_099_00263
N° :
V.
Tirage du 17 Mars 1945

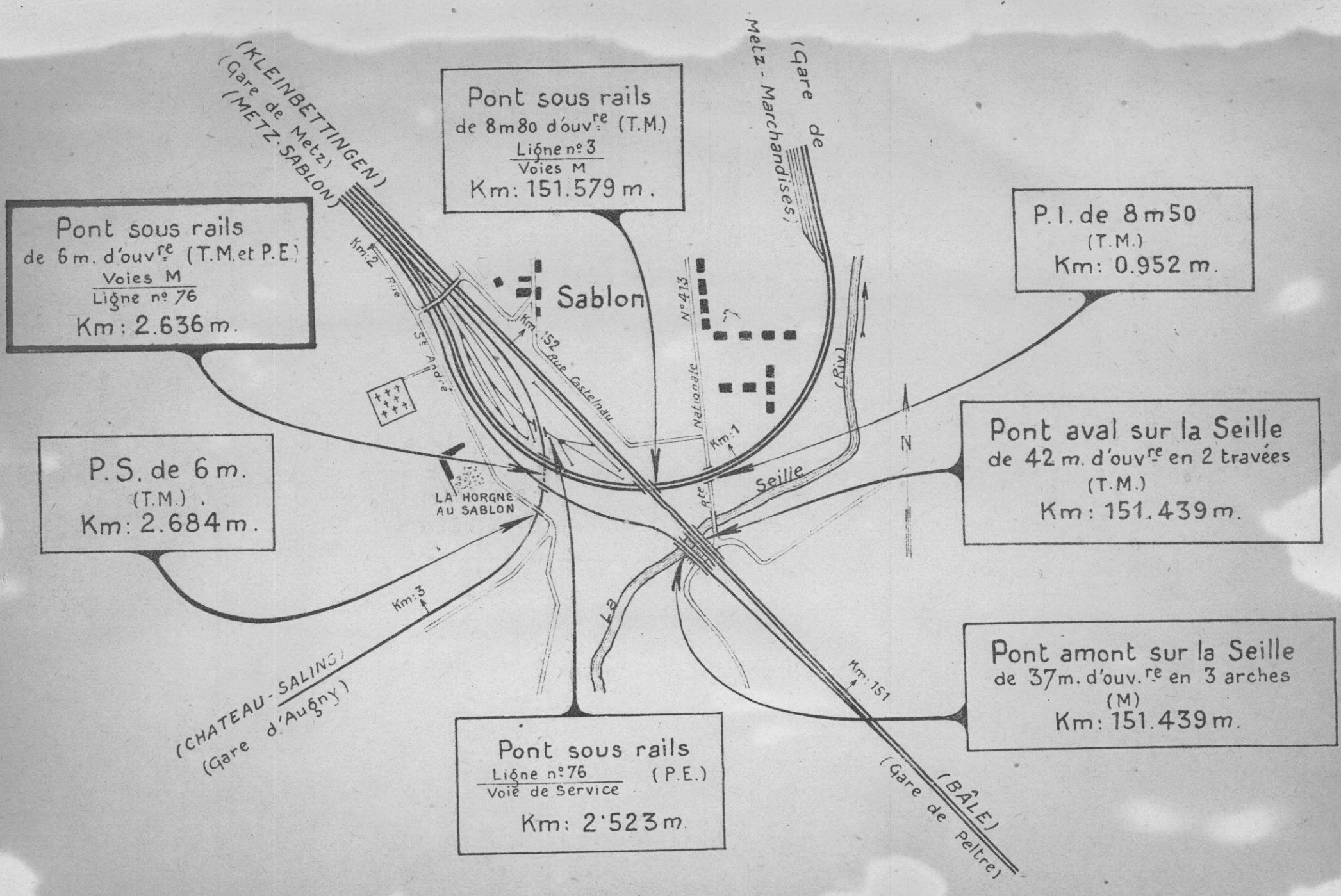
(1) Section de ligne, Gare, Dépôt, Atelier, etc... Préciser la position kilométrique de l'établissement, les positions des deux extrémités pour une section de ligne.

Bordereau

Série	N°s d'ordre	Date du dernier tirage	Série	N°s d'ordre	Date du dernier tirage	Série	N°s d'ordre	Date du dernier tirage	Série	N°s d'ordre	Date du dernier tirage	Série	N°s d'ordre	Date du dernier tirage	Série	N°s d'ordre	Date du dernier tirage
0	1	17 Mars 45															

Pièces jointes.

1 fiche de destruction.
1 plan
1 photographie



Pont sous rails
de 6 m. d'ouv.^{re} (T.M. et P.E.)
Voies M
Ligne n° 76
Km: 2.636 m.

Pont sous rails
de 8 m 80 d'ouv.^{re} (T.M.)
Ligne n° 3
Voies M
Km: 151.579 m.

P.I. de 8 m 50
(T.M.)
Km: 0.952 m.

P.S. de 6 m.
(T.M.)
Km: 2.684 m.

Pont aval sur la Seille
de 42 m. d'ouv.^{re} en 2 travées
(T.M.)
Km: 151.439 m.

Pont amont sur la Seille
de 37 m. d'ouv.^{re} en 3 arches
(M)
Km: 151.439 m.

Pont sous rails
Ligne n° 76 (P.E.)
Voie de Service
Km: 2.523 m.

Echelle: 1/10.000

1114117

Dossier 2



S N C F
Région EST
7° Arrondissement V. B. Metz

Gare de Metz - Sablon

Voie de Service sur ligne 11⁸
Metz - Château-Salins
Saut-de-mouton à T.M.

P. K. 2.636 (Metz-Marchandises)

Vue prise au mois de Septembre 1945

N° 556
191 - 000⁶

Dossier 2

S.N.C.F.

FICHE DE DESTRUCTION

OUVRAGE D'ART 0. 1.
 MAÇONNERIE - ~~B.A.~~
 METAL - POUTRELLES ENROBÉES.

1 - V.B.
 7^e Arrondissement
 Section 73
 District 732

Ligne de CHATEAU-SALINS à METZ (km. 2.636)
 Pont SOUS RAILS de 6.00 m. d'ouverture.
 à la traversée des voies M.
 Dénomination courante :

Dossier { Arrêt :
 ou Pièce { V.B : 73 - 099 - 00263
 N° { V. :
 Tirage du : 17 Mars 1945

en 1 { arches { plein cintre }
 { anse de panier } ouverture : m - flèche m.
 { arc.
 { travées { indépendantes | droites | bow-string } portées : { Tabliers métalliques : 8.50 m.
 { solidaires | hauteur variable | asc. } { Poutrelles enrobées : 6.50 m.

(mod. 0 recto)

Caractéristiques de l'ouvrage 1	Nature et importance des avaries (repérées sur le croquis annexe.) 2	Avis sur { refection réutilisation 3
<p><u>Culées</u> : maçonnerie de moellons avec parements vus en moellons assisés.</p> <p><u>Tabliers métalliques</u> :</p> <p><u>pose de voies</u> : sur traverses.</p>	<p>I. <u>Pont avec tabliers métalliques.</u></p> <p><u>Culées</u> { <u>Fondations</u> : Sans Avarie. —————→ <u>Élévation</u> : Culée côté Metz entièrement détruite culée côté gare des marchandises et mur de soutènement démolis à la partie supérieure.</p> <p><u>Tabliers</u> : Tablier côté Metz complètement détruit. le tablier côté Chateau-Salins a été déposé et placé à proximité de l'ouvrage.</p>	<p><u>Fondations réutilisables.</u> Culée côté Metz : à reconstruire. Culée côté gare des marchandises est réutilisable après reconstruction de la partie supérieure. Le tablier côté Metz doit être reconstruit en totalité (environ 10% réutilisable) Le tablier côté Chateau-Salins est réutilisable.</p>
<p><u>Culées</u> : béton.</p> <p><u>Tablier en poutrelles enrobées</u></p> <p><u>pose de voie</u> : sur ballast.</p>	<p>II. <u>Pont avec tablier en poutrelles enrobées.</u></p> <p><u>Culées</u> : <u>Fondations</u> : Sans avarie. —————→ <u>Élévation</u> : Culée et mur en aile côté Magny entièrement détruit. Culée côté Metz endommagée à la partie supérieure.</p> <p><u>Tablier</u> : Le tablier est tombé et repose avec une extrémité sur les décombres de la culée détruite.</p>	<p><u>Fondations réutilisables</u> Culée côté Magny à reconstruire. Culée côté Metz réutilisable après refection de la partie supérieure. Le tablier doit être démolit et reconstruit. Environ 20% des poutrelles sont réutilisables.</p>
Circulation interrompue		

Region: Est

N° 73-099-00263.

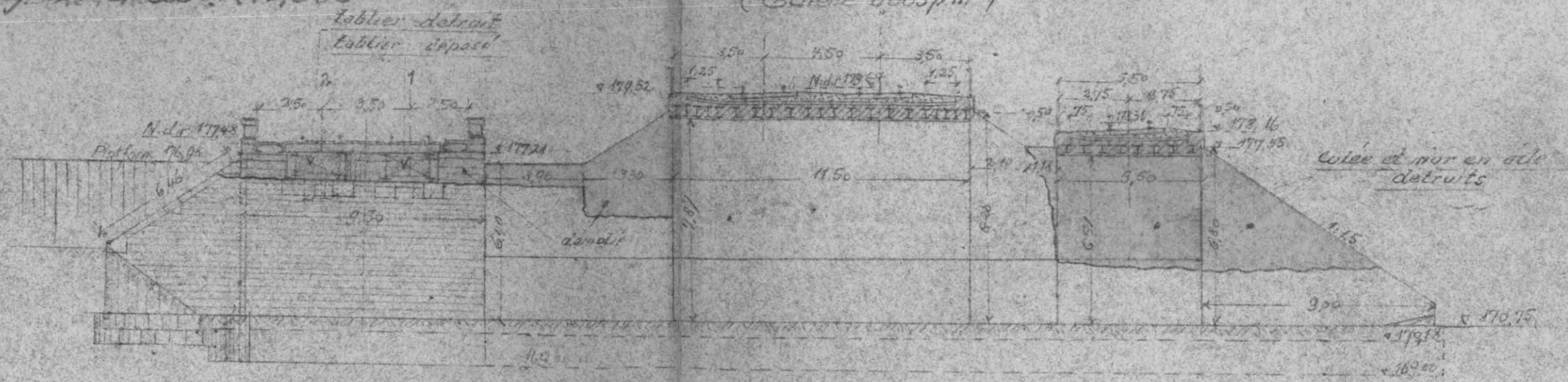
Ligne de Sablon à Metz-Marchandijet.

Pont jouir rails à T.M. au P.K. 0.638

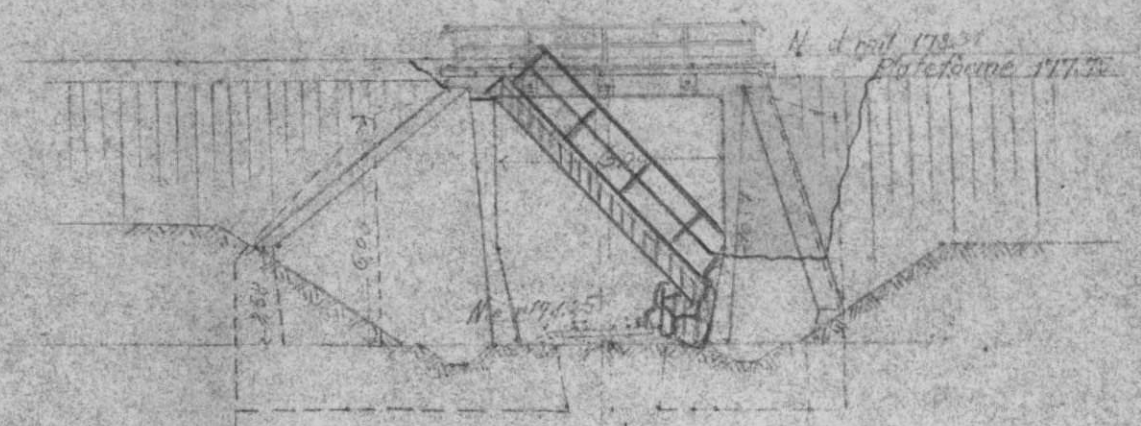
Ligne de Château-Salins à Metz.

Pont jouir rails à P.E. au P.K. 2.636

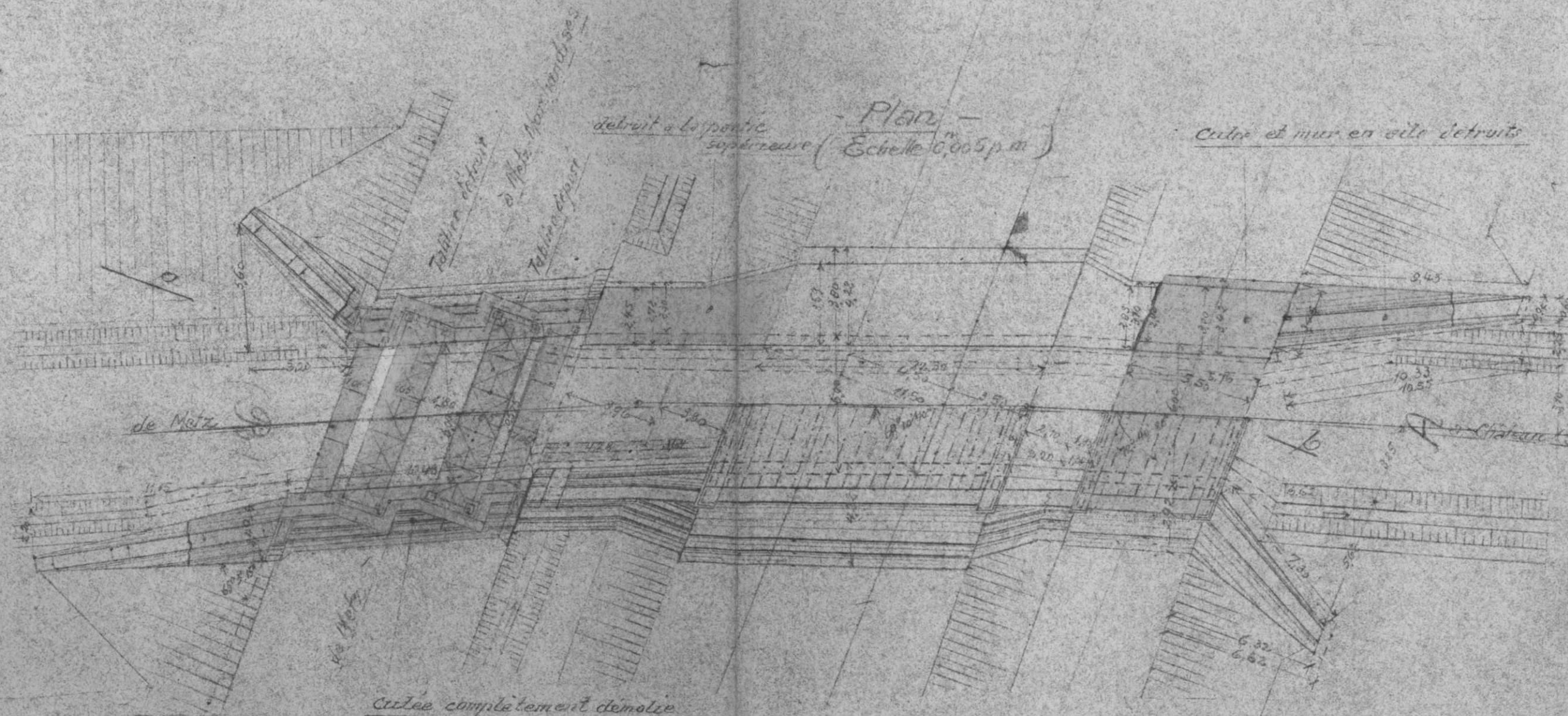
Coupe a-b
(Echelle 0,005 p.m.)



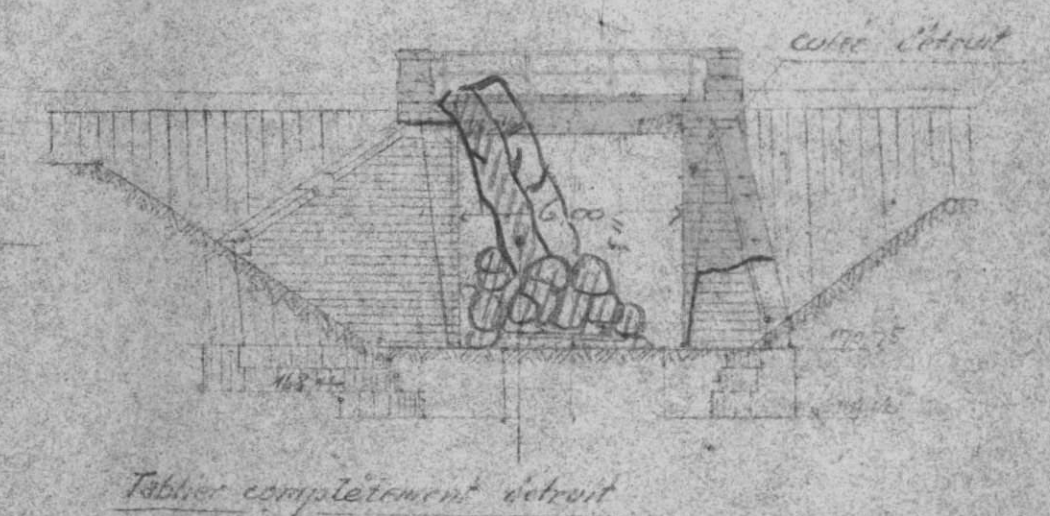
Elevation (A)



Plan
(Echelle 0,005 p.m.)



Elevation (B)



1116M1117

Dossier 3

73 - 099 - 00263



R. U. C. F.
Région EST
7^e Arrondissement T. B. Metz

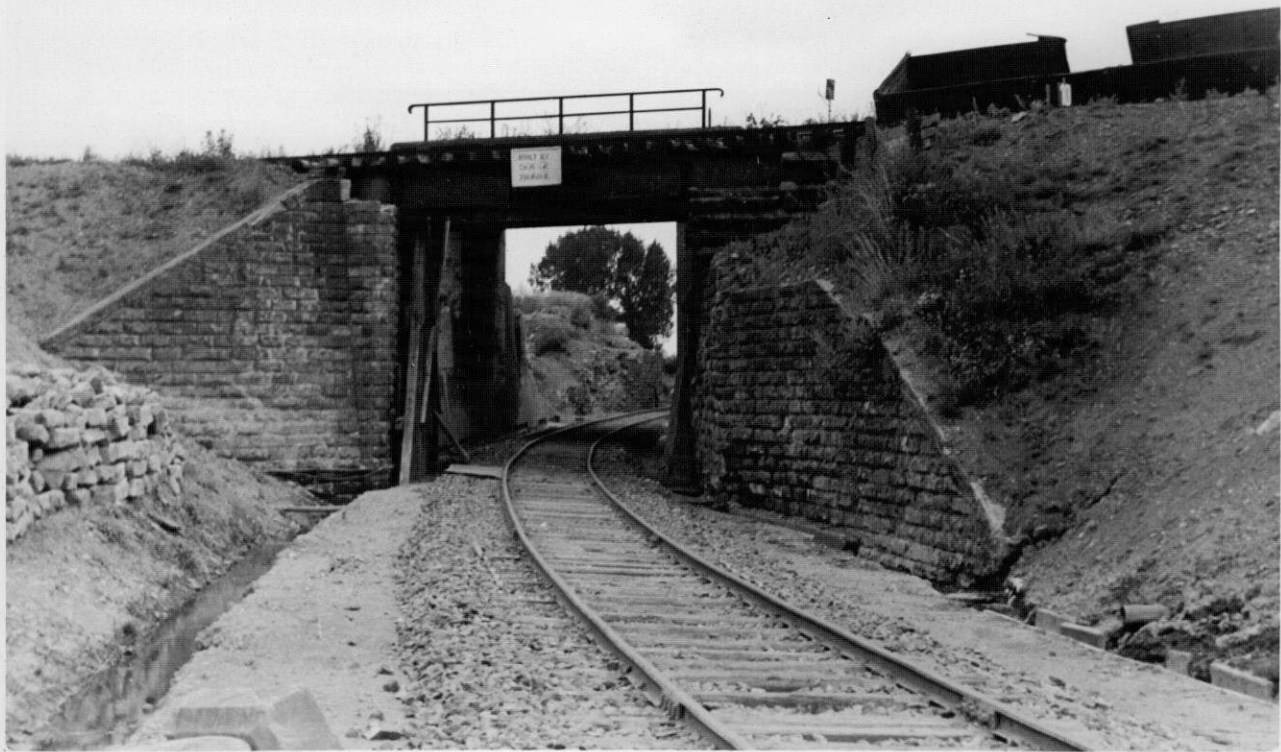
Gare de Metz - Sablon

Voie de Service sur ligne 11⁶
Metz - Château Salins
Saut de mouton à T. M.

P. K. 2 838 (Metz Marchandises)

Vue prise au mois de Septembre 1945

N^o 556
191 - 000^e



WILEY
MAY 2
1946

S. N. C. F.
Région EST
7^e Arrondissement V. B. Metz

Gare de Metz - Sablon

Voie de Service sur ligne 11^B
Metz - Château-Salins
Saut de mouton à T. M.

P. K. 2 636 (Metz-Marchandises)

Vu^e prise au mois de Septembre 1945

N^o 558
191 - 000⁶



S N C R
Région EST
7^e Arrondissement V. R. Metz

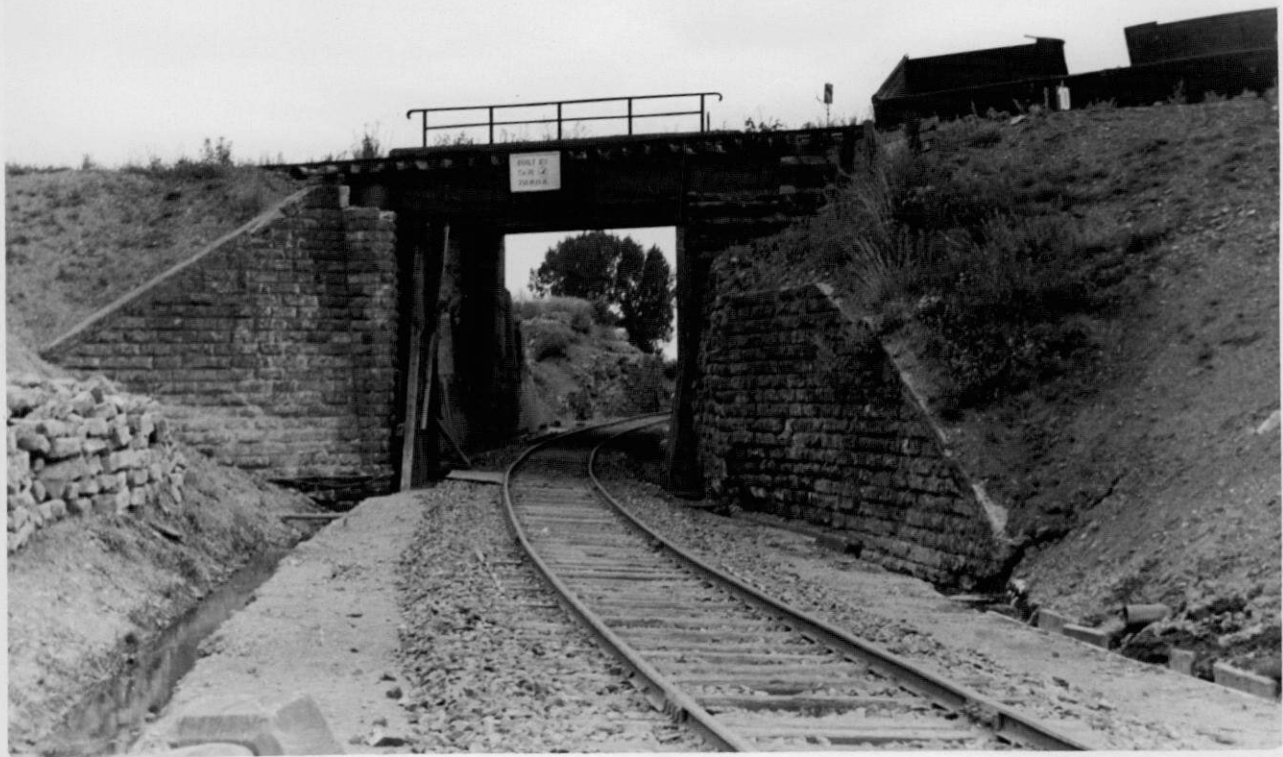
Gare de Metz - Sablon

Voie de Service sur ligne 11^S
Metz - Château-Salins
Saut-de-mouton à T. M.

P. K. 2 636 (Metz-Marchandises)

1^{re} prise au mois de Septembre 1945

N° 556
191 - 000^S



S. N. C. F.
Région EST
7° Arrondissement V. B. Metz

Gare de Metz - Sablon

Voie de Service sur ligne 11⁸
Metz - Château-Salins
Saut-de-mouton à T. M.

P. K. 2.636 (Metz-Marchandises)

Vue prise au mois de Septembre 1945

N° 556
191 - 000⁶

73 - 099 - 00263



S. N. C. F.
Région EST
7° Arrondissement V. B. Metz

Gare de Metz - Sablon

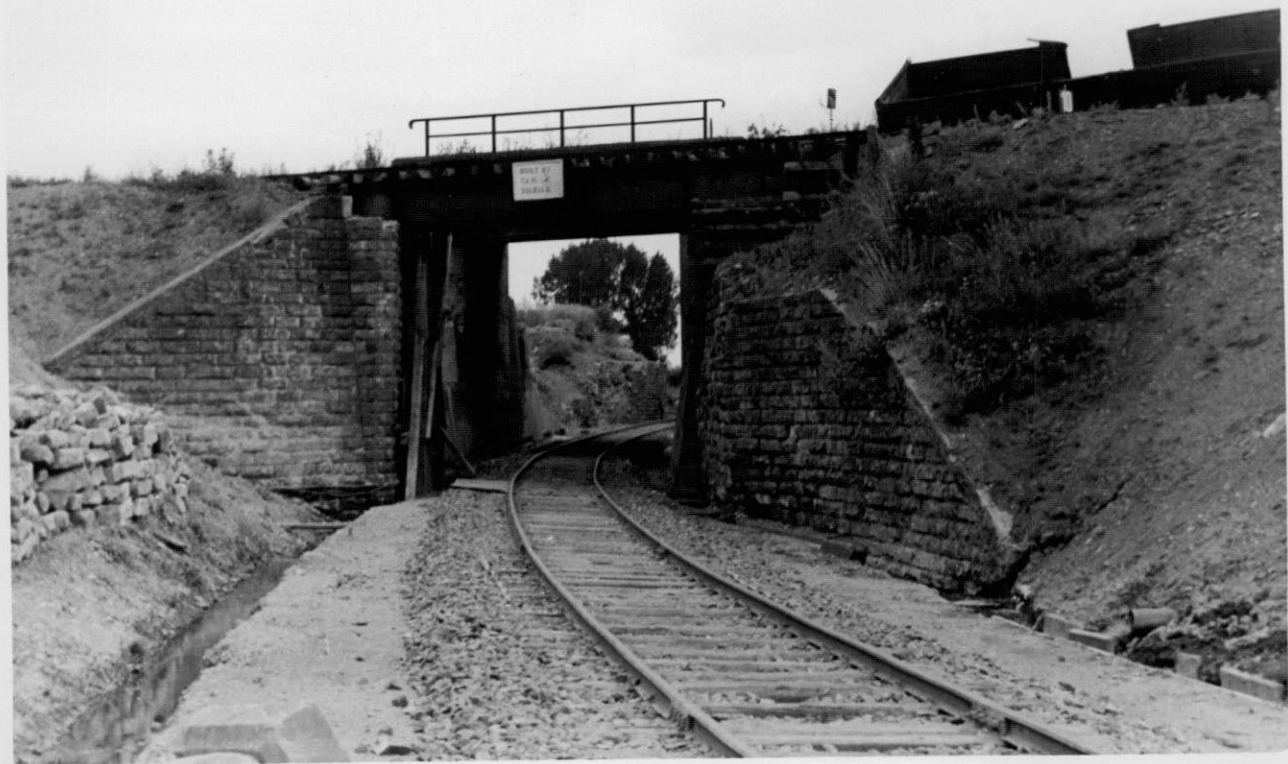
Voie de Service sur ligne 11⁸
Metz - Château-Salins
Saut-de-mouton à T. M.

P. K. 2. 638 (Metz-Marchandises)

Vue prise au mois de Septembre 1945

N° 556
191 - 000⁸

73 - 099 - 00263



S. N. C. F.
Région EST
7° Arrondissement V. B. Metz

Gare de Metz - Sablon

Voie de Service sur ligne 11⁸
Metz - Château-Salins
Saut-de-mouton à T.M.

P. K. 2.636 (Metz-Marchandises)

Vu^e prise au mois de Septembre 1945

N° 556
191.000⁶



S N C F
Région EST
7° Arrondissement V. B. Metz

Gare de Metz .. Sablon

Voie de Service sur ligne 118
Metz - Château-Salins
Saut-de-mouton à T.M.

P. K. 2.636 (Metz-Marchandises)

Vue prise au mois de Septembre 1945

N° 556
191 000⁸

Dossier 3

S.N.C.F.

FICHE DE DESTRUCTION

OUVRAGE D'ART 0.1

MAÇONNERIE - S.A.

METAL - POUTRELLES ENROBÉES

- V.B.

Arrondissement

Section 73

District 732

Ligne de Château-Salins à Metz (kil. 2.636)

P.I. à voies - P.S. de m de largeur (chaussée de m)

à la traversée d es. voies M.

Dénomination courante: Ponts pour rails de 6.00 m et au-dessus

en 1 { arches { plein cintre
anse de panier } ouverture: m - flèche m

travées { indépendantes || droites | bow-string } portées: m

{ solitaires || hauteur variable | arc

Cablons métalliques - 8.30 m

Poutrelles enrobées - m 6.50 m

Dossier { Arrt:

ou Pièce { V.B.:

N° { V.:

Titrage du

(mod. O. recto)

Caractéristiques de l'ouvrage 1	Nature et importance des avaries (repérées sur le croquis annexe) 2	Avis sur { réfection réutilisation 3
<p><u>Culées:</u> Maçonnerie de moellons avec parements nus en moellons assisés</p> <p><u>Cablons métalliques:</u></p> <p><u>Pose de voie:</u> sur travées</p> <p><u>Culées:</u> Béton</p>	<p><u>I. Pont avec tabliers métalliques</u></p> <p><u>Culées:</u> Fondations: Béton sans avarie</p> <p><u>Élévation:</u> Culée côté Metz entièrement détruite.</p> <p>Culée côté gare des March. et mur de soutènement, démolie à la partie supérieure.</p> <p><u>Cablons:</u> Cablon côté Metz complètement détruit, le tablier côté Château-Salins a été déposé et placé à proximité de l'ouvrage.</p>	<p>Fondations utilisables</p> <p>La culée côté Metz est à reconstruire.</p> <p>La culée côté gare des March. est utilisable après reconstruction de la partie supérieure.</p> <p>Le tablier côté Metz doit être reconstruit en totalité (environ 10% réutilisable)</p> <p>Le tablier côté Château-Salins est utilisable</p>
	<p><u>II. Pont avec tablier en poutrelles enrobées</u></p> <p><u>Culées:</u> Fondations: Béton</p> <p><u>Élévation:</u> Culée et mur en aile côté Haquy entièrement détruit.</p> <p>Culée côté Metz entouragée à la</p> <p>Circulation interrompue ou dérivée sur: partie supérieure</p>	<p>Fondation utilisable:</p> <p>Culée côté Haquy à reconstruire</p> <p>Culée côté Metz utilisable après réfection de la partie supérieure.</p>

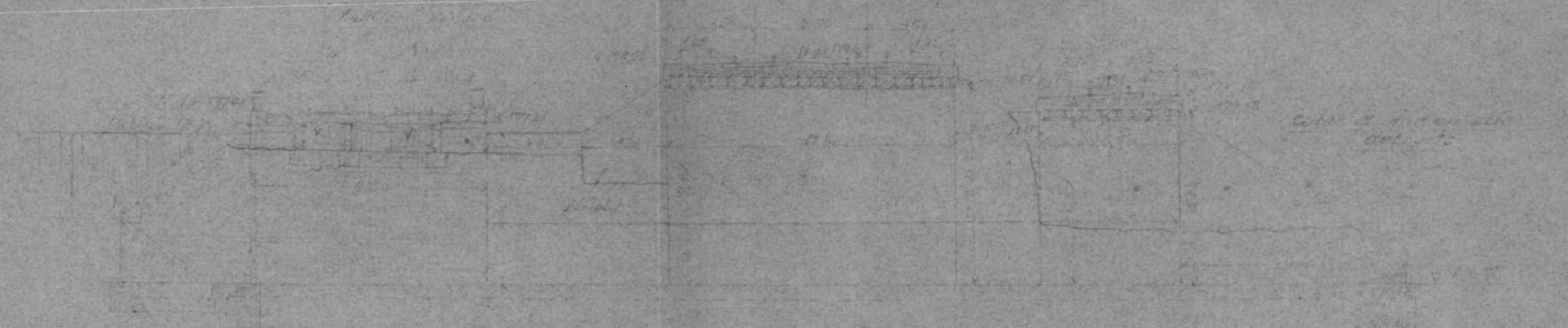
E. P. V. S.

Caractéristiques de l'ouvrage 1	Nature et importance des avaries (repérées sur le croquis annexe) 2	Avis sur { réfection reutilisation 3
<u>Tablier en poutrelles enrobées</u> <u>Pose de voie: sur ballast</u>	<u>Tablier</u> : Le tablier est tombé et repose avec une extrémité sur les diaphragmes de la ciclé détruite.	Le tablier doit être démonté et reconstruit. Environ 90% des poutrelles sont réutilisables.

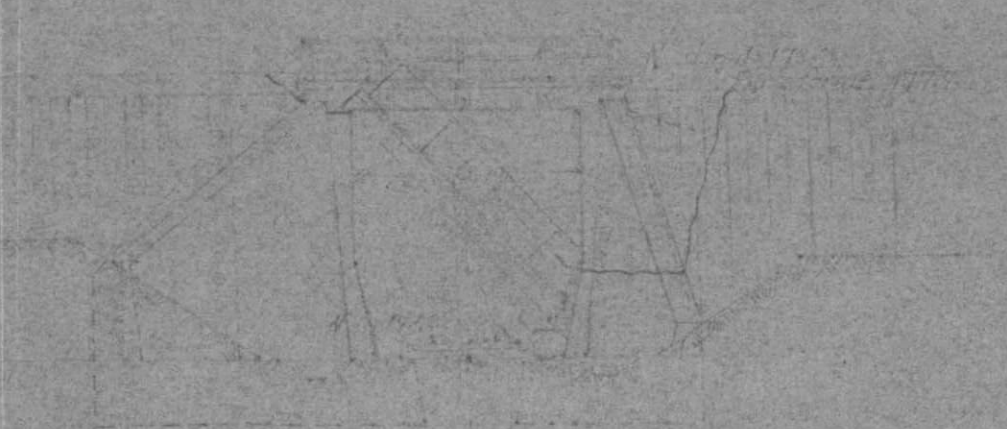
N°

Ligne de Salines à Metz
Pont sur ruisseau à T.M. au PK. 0.622
Ligne de Château-Salins à Metz
Pont sur ruisseau à P.E. au PK. 2.622

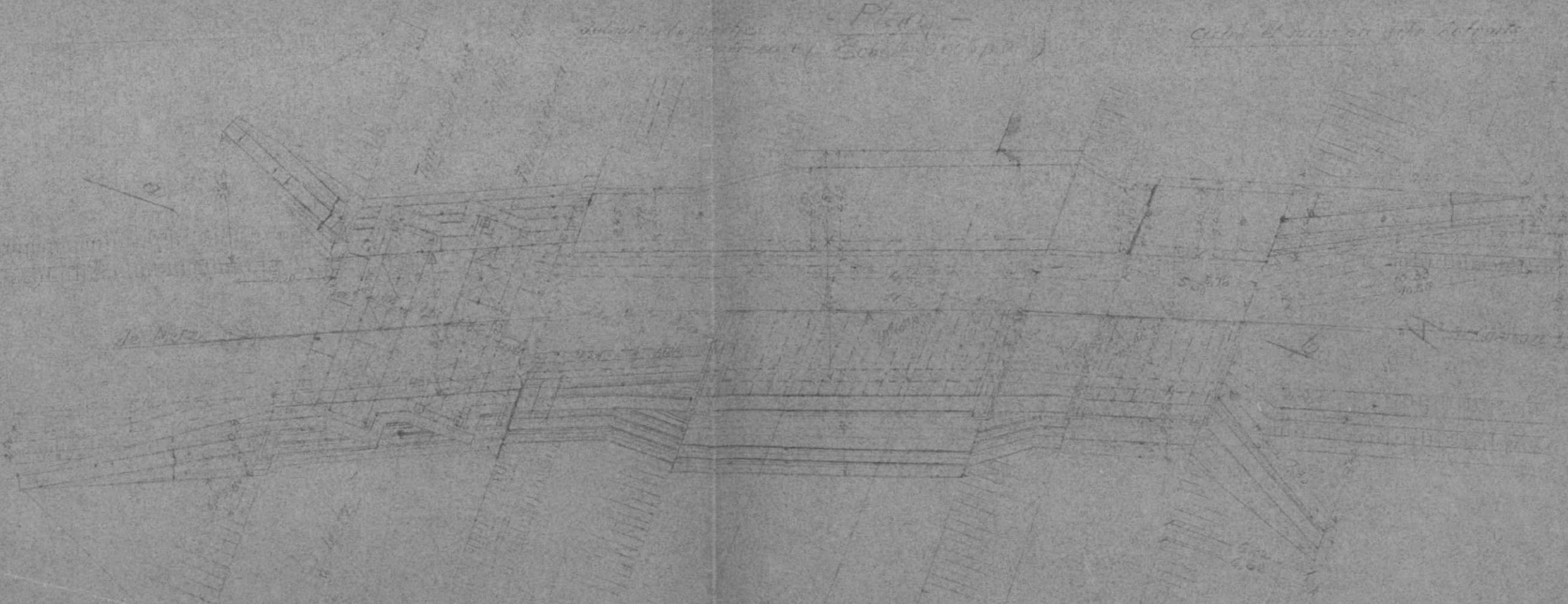
Plan (Elevé des p.m.)



Elevation A



Plan



Elevation B

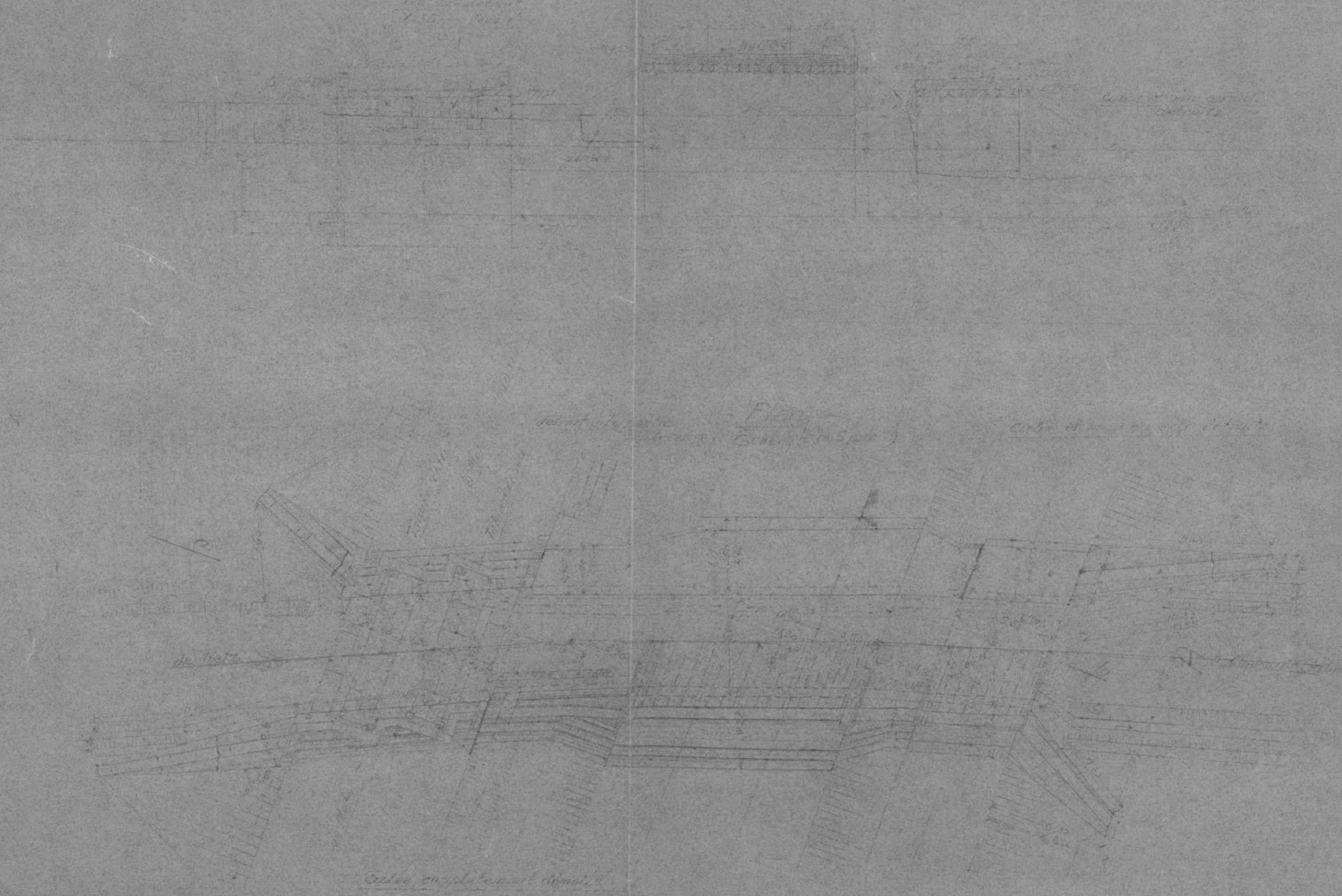


Culees complètement démolies

Partie déjà démolie

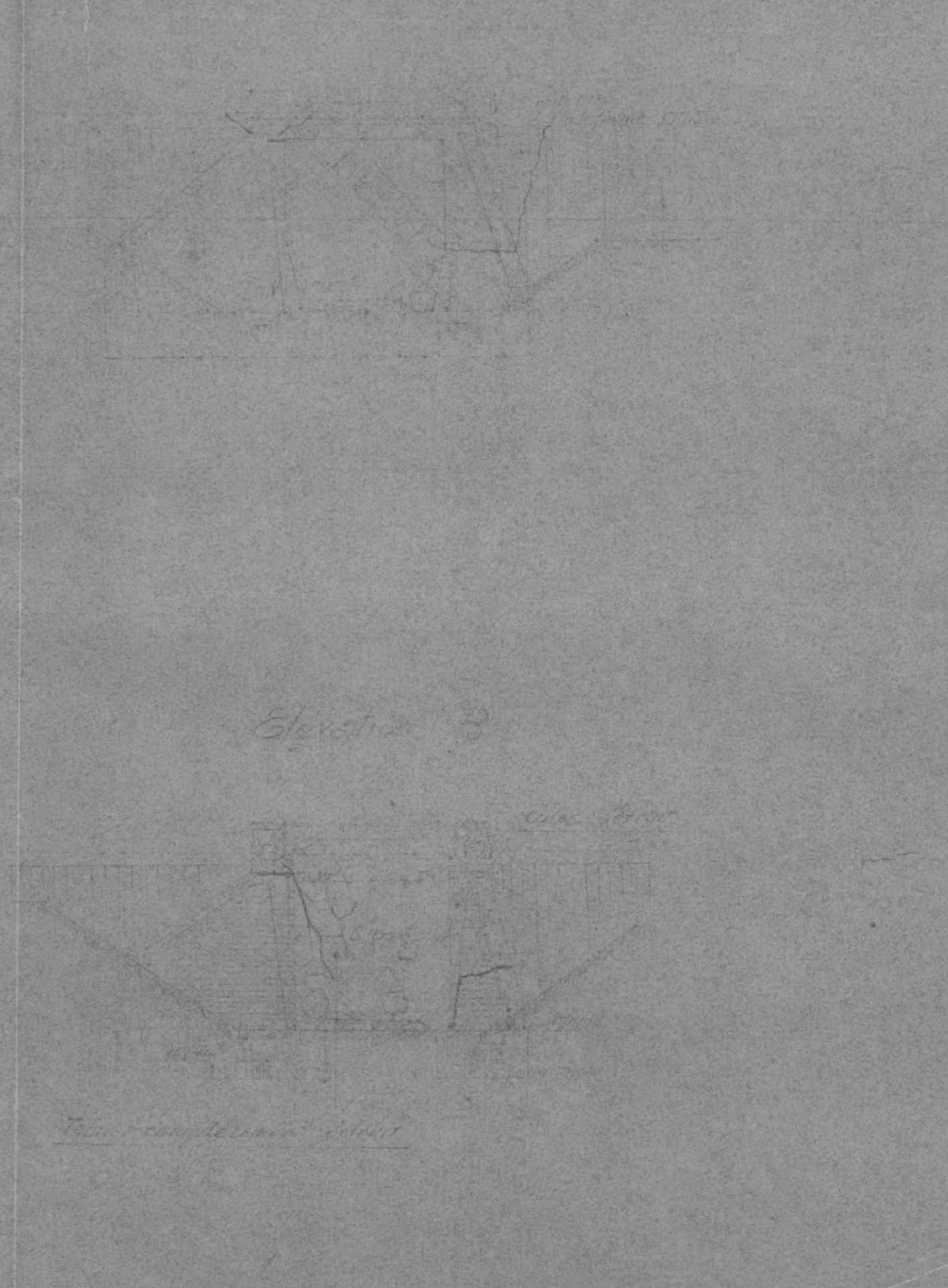
Ligne de Sablon à Metz
Pont joui rang à TM au PK 0.637
Ligne de Château-Salins à Metz
Pont joui rang à PE au PK 2.6

Plan (Sud-Ouest)



Plan (Sud-Ouest)

Elevation A



Elevation B

1 - V.B.
 7^e Arrondissement
 Section 73
 District 732

Ligne de CHATEAU-SALINS à METZ (km. 2.636)
 Pont SOUS RAILS de 6.00 m. d'ouverture.
 à la traversée des voies M.
 Dénomination courante :

Dossier { Arrêt :
 ou Pièce { V.B : 73 - 099 - 00263
 N° { V. :
 Tirage du 17 Mars 1945

en 1 { arches ^{plein cintre.} { anse de panier } ouverture : m - Hêche m.
 { travées { indépendantes droites { bow-string } portées : { Tabliers métalliques : 8.30 m.
 { solidaires { hauteur variable } asc. } { Poutrelles enrobées : 6.50 m.

(mod. O. recto)

Caractéristiques de l'ouvrage 1	Nature et importance des avaries (repérées sur le croquis annexe.) 2	Avis sur { refection réutilisation 3
<p><u>Culées</u> : maçonnerie de moellons avec parements vus en moellons assisés.</p> <p><u>Tabliers métalliques</u> :</p> <p><u>Pose de voies</u> : sur traverses.</p>	<p>I. <u>Pont avec tabliers métalliques.</u></p> <p><u>Culées</u> { <u>Fondations</u> : Sans Avarie. → <u>élévation</u> : Culée côté Metz entièrement détruite culée côté gare des marchandises et mur de soutènement démolis à la partie supérieure.</p> <p><u>Tabliers</u> : Tablier côté Metz complètement détruit. le tablier côté Château-Salins a été déposé et placé à proximité de l'ouvrage.</p>	<p>Fondations réutilisables. Culée côté Metz : à reconstruire. Culée côté gare des marchandises est réutilisable après reconstruction de la partie supérieure. Le tablier côté Metz doit être reconstruit en totalité (environ 10% réutilisable) Le tablier côté Château-Salins est réutilisable.</p>
<p><u>Culées</u> : béton.</p> <p><u>Tablier en poutrelles enrobées</u></p> <p><u>Pose de voie</u> : sur ballast.</p>	<p>II. <u>Pont avec tablier en poutrelles enrobées.</u></p> <p><u>Culées</u> : <u>Fondations</u> : Sans avarie. → <u>élévation</u> : Culée et mur en aile côté Magny entièrement détruit. Culée côté Metz endommagée à la partie supérieure.</p> <p><u>Tablier</u> : Le tablier est tombé et repose avec une extrémité sur les décombres de la culée détruite.</p>	<p>Fondations réutilisables Culée côté Magny à reconstruire. Culée côté Metz réutilisable après refection de la partie supérieure. Le tablier doit être démolé et reconstruit. Environ 20% des poutrelles sont réutilisables.</p>
Circulation interrompue		

1 - V.B.
 7^e Arrondissement
 Section 73
 District 732

Ligne de CHATEAU-SALINS à METZ (km. 2.636)
 Pont sous RAILS de 6.00 m. d'ouverture.
 à la traversée des voies M.
 Dénomination courante :

Dossier Arrêt :
 ou Pièce V.B : 73 - 099 - 00263
 N° V :
 Tirage du 17 Mars 1945

en 1 } arches { plein cintre } ouverture : m - fêche m.
 { anse de panier }
 { arc. }
 { travees } { indépendantes } droites { bow-string } portées : { Tabliers métalliques : 8.30 m.
 { solidaires. } hauteur variable } { Poutrelles enrobées : 6.50 m.

(mod 0. recto)

Caractéristiques de l'ouvrage 1	Nature et importance des avaries (répertoriées sur le croquis annexe.) 2	Avis sur { réfection réutilisation } 3
<p><u>Culées</u> : maçonnerie de moellons avec parements vus en moellons assisés.</p> <p><u>Tabliers métalliques</u> :</p> <p><u>pose de voies</u> : sur traverses .</p>	<p>I. <u>Pont avec tabliers métalliques</u>.</p> <p><u>Culées</u> { <u>Fondations</u> : sans Avarie. → <u>Élévation</u> : Culée côté Metz entièrement détruite Culée côté gare des marchandises et mur de soutènement démolis à la partie supérieure.</p> <p><u>Tabliers</u> : Tablier côté Metz complètement détruit. le tablier côté Château-Salins a été déposé et placé à proximité de l'ouvrage.</p>	<p>Fondations réutilisables. Culée côté Metz : à reconstruire. Culée côté gare des marchandises est réutilisable après reconstruction de la partie supérieure. Le tablier côté Metz doit être reconstruit en totalité (environ 10% réutilisable) Le tablier côté Château-Salins est réutilisable.</p>
<p><u>Culées</u> : béton .</p> <p><u>Tablier en poutrelles enrobées</u></p> <p><u>Pose de voie</u> : sur ballast .</p>	<p>II. <u>Pont avec tablier en poutrelles enrobées</u>.</p> <p><u>Culées</u> : <u>Fondations</u> : sans avarie. → <u>Élévation</u> { Culée et mur en aile côté Magny entièrement détruit. Culée côté Metz endommagée à la partie supérieure.</p> <p><u>Tablier</u> : Le tablier est tombé et repose avec une extrémité sur les décombres de la culée détruite.</p>	<p>Fondations réutilisables Culée côté Magny à reconstruire. Culée côté Metz réutilisable après réfection de la partie supérieure. Le tablier doit être démolé et reconstruit. Environ 20% des poutrelles sont réutilisables.</p>
Circulation interrompue		