

1110 8/16

Départ d'Anchamps

8/16

MLH 18126

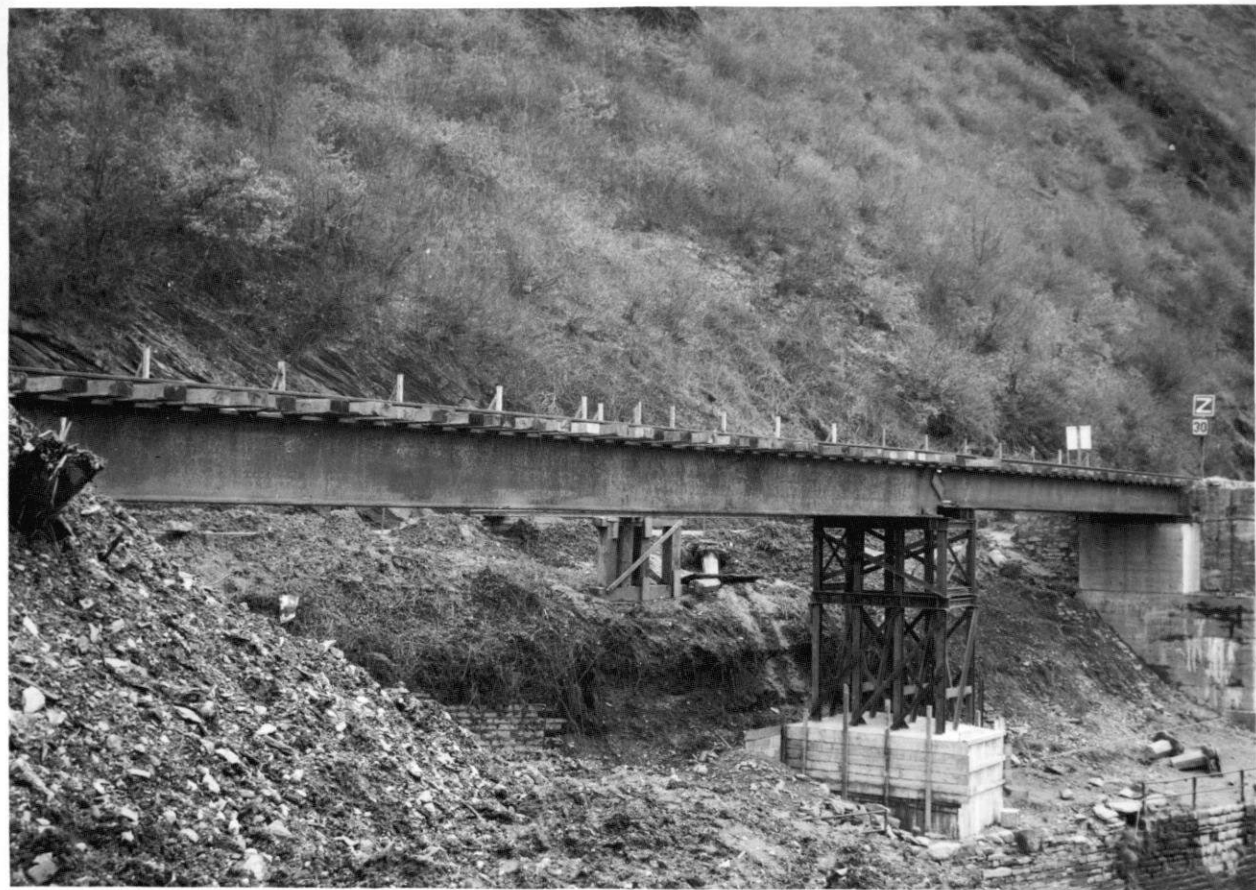
Dossier ~~2~~ 1    ?  
                                (21)  
                                2    ?



22/

Dérivation d'Anchamps  
Pont provisoire sur le Canal à Revin  
Elevation côté Meuse

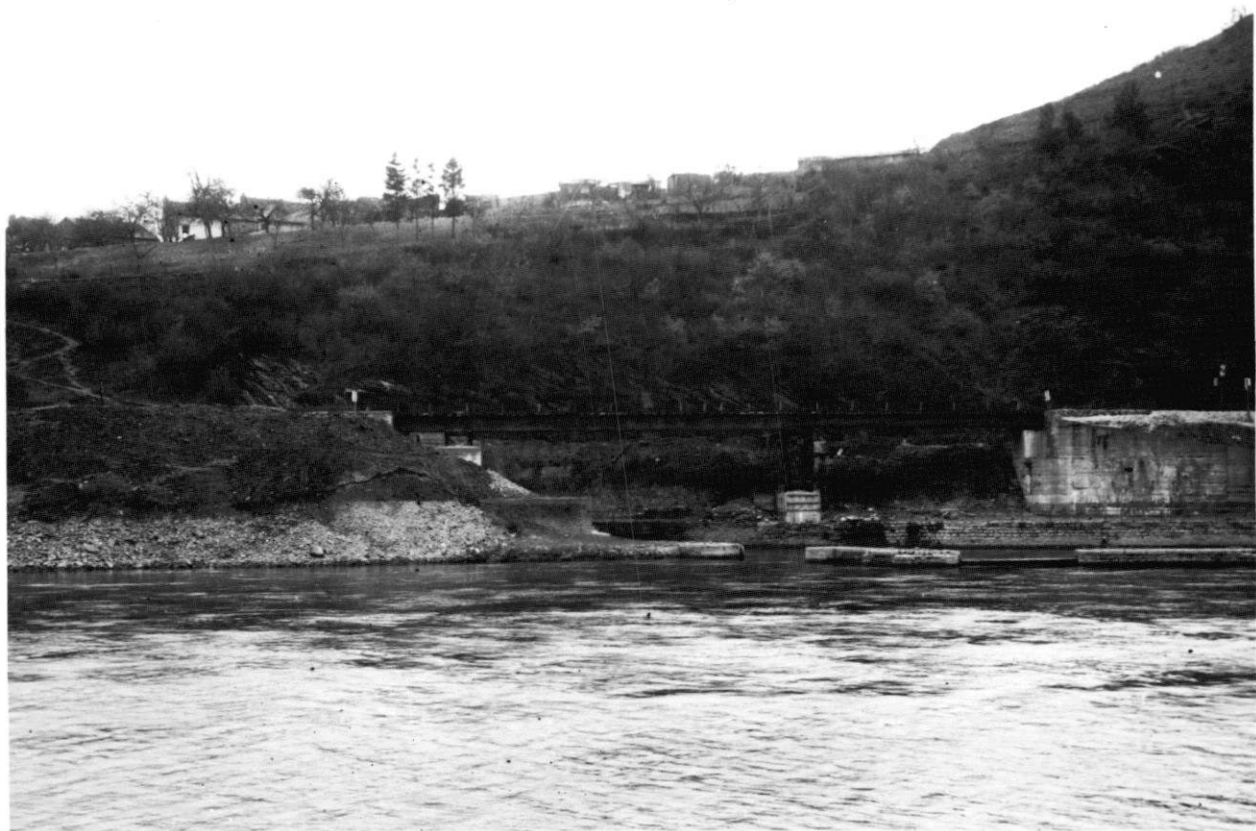
5 mars 1948



2

Déviating D'Anchamps  
Pont provisoire sur le Canal à Revin  
Toussaint côté Revin

5 mars 1941





32

Déviatio<sup>n</sup> d'Anchamps  
Pont provisoire sur le Canal à Petit  
Elevatio<sup>n</sup> côté Meuse

— 5 Mars 1941

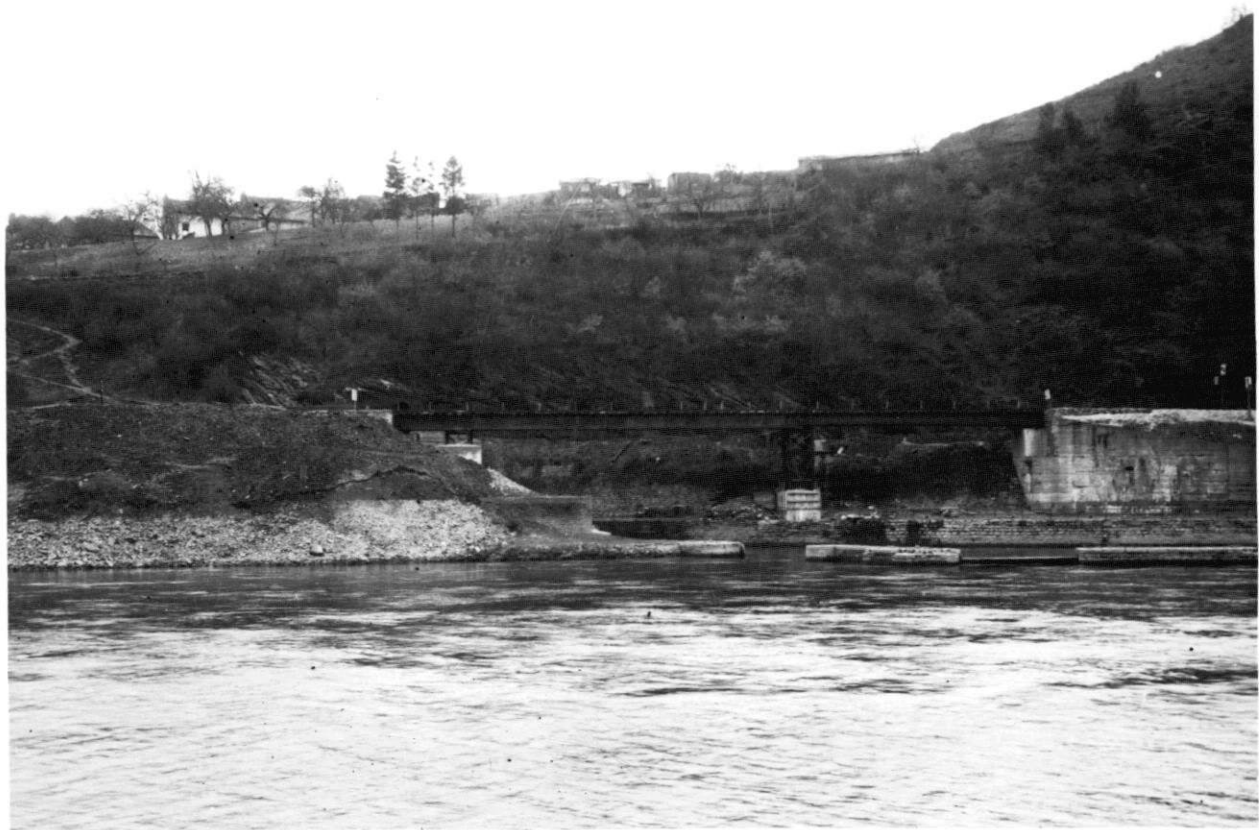


3

Déviatio<sup>n</sup> d'Anchamps

Pont provisoire sur le Canal à Jevy  
Elevatio<sup>n</sup> côté Meuse

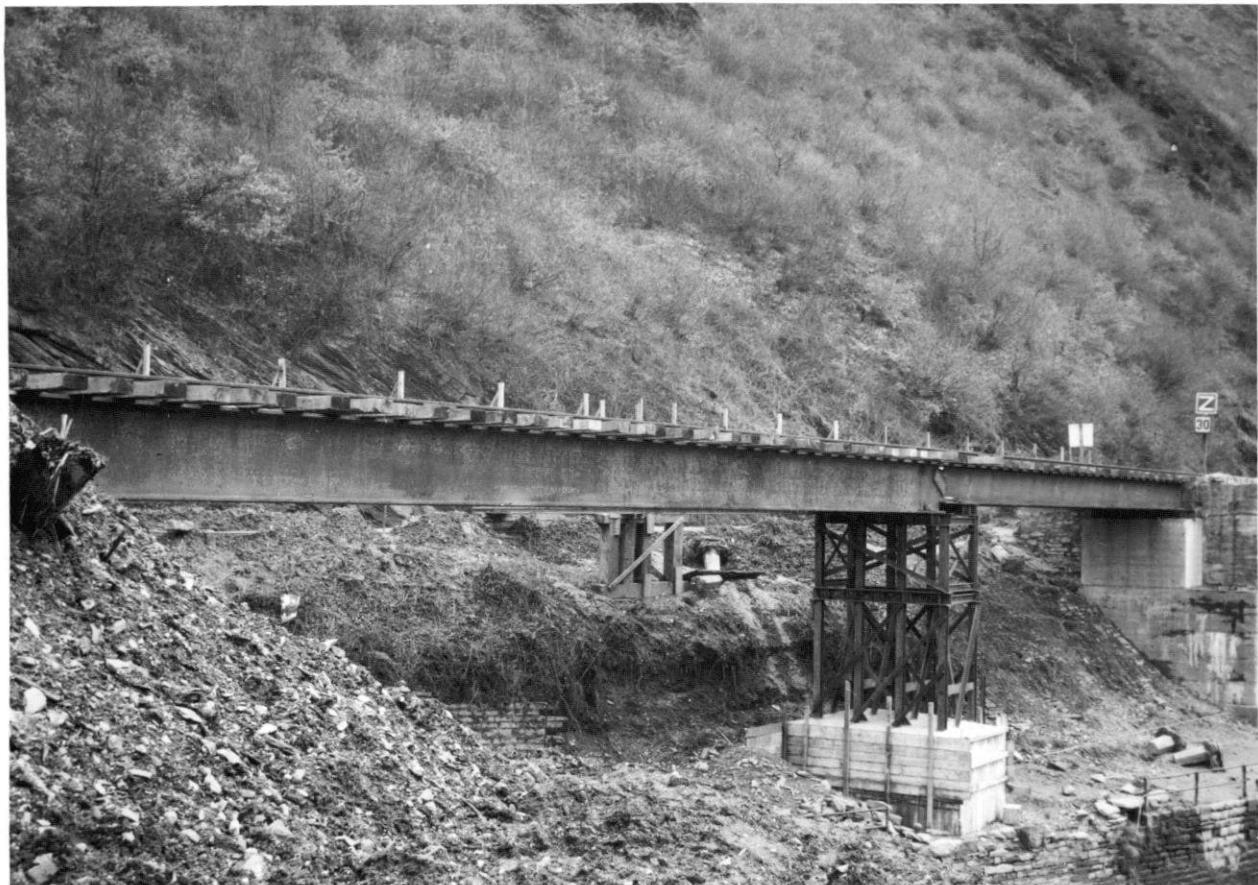
— 5 Mars 1945



2

Déviatiou d'Auchamps  
Pont provisoire sur le Canal à Fevry  
Elevatiou côté Meuse

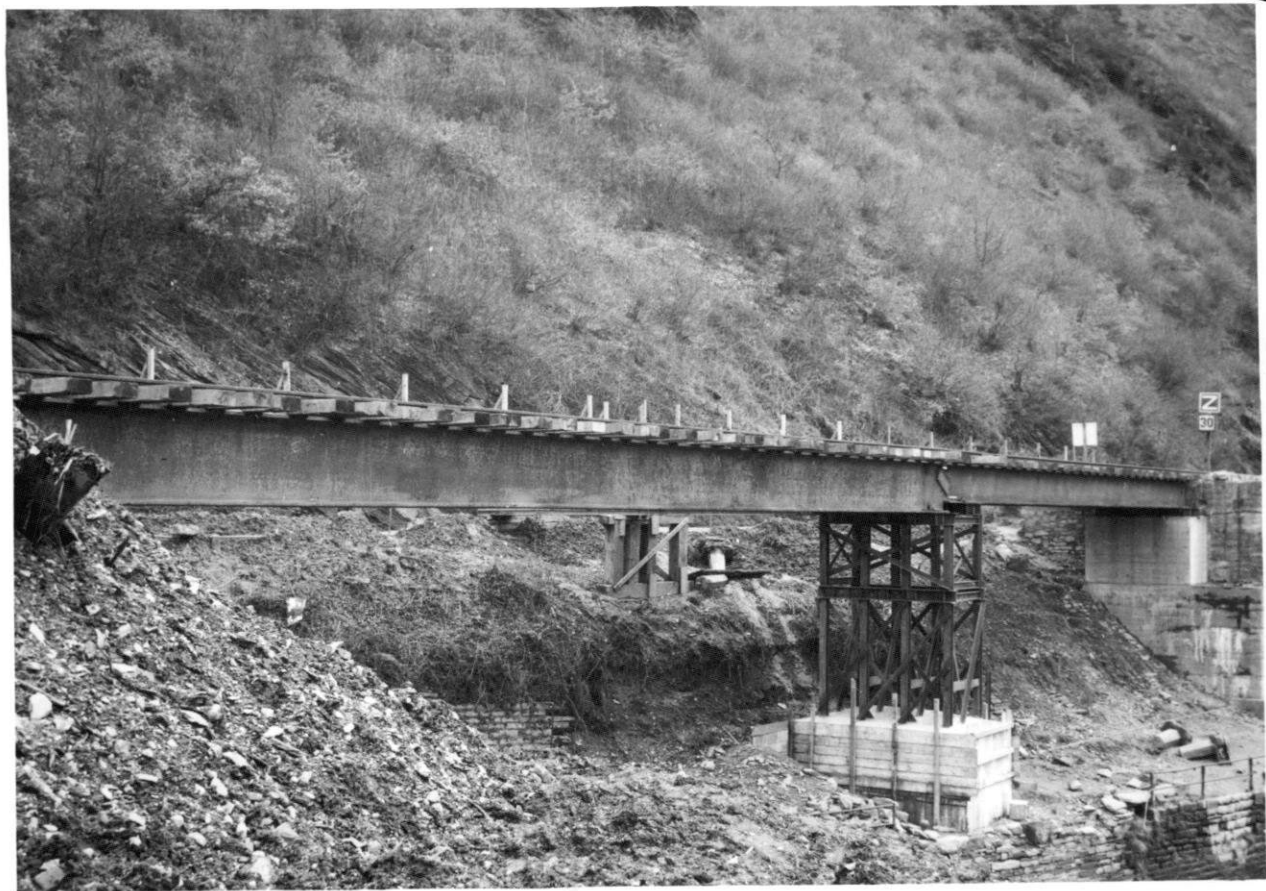
— 5 Mars 1945



2/

Déviating d'Anchamps  
—  
Pont provisoire sur le canal à Pevin  
Une prise côté Pevin

—  
5 mars 1945



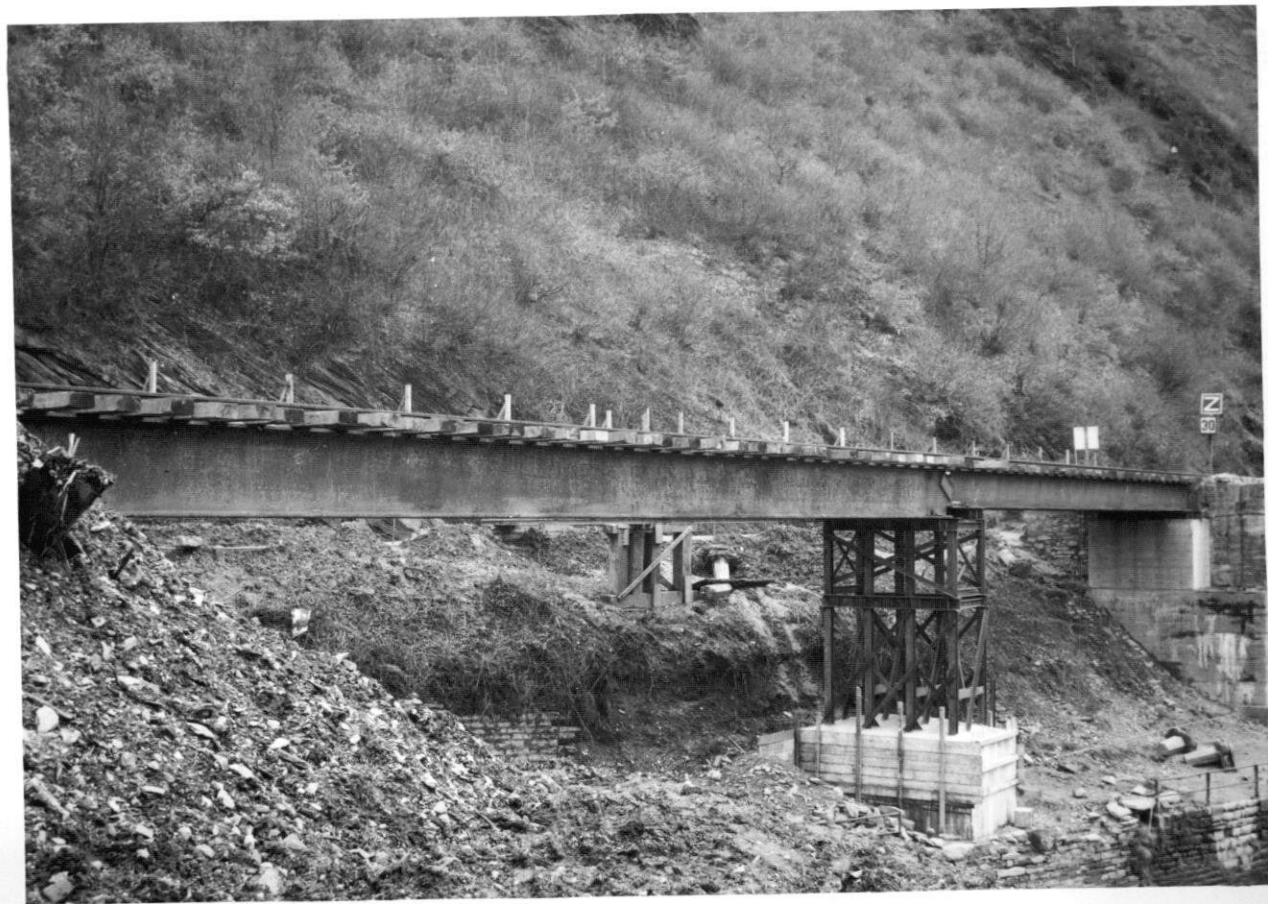


2/

Dérivation d'Anchamps  
Pont provisoire sur le canal à Revin  
Tue prise côté Revin

---

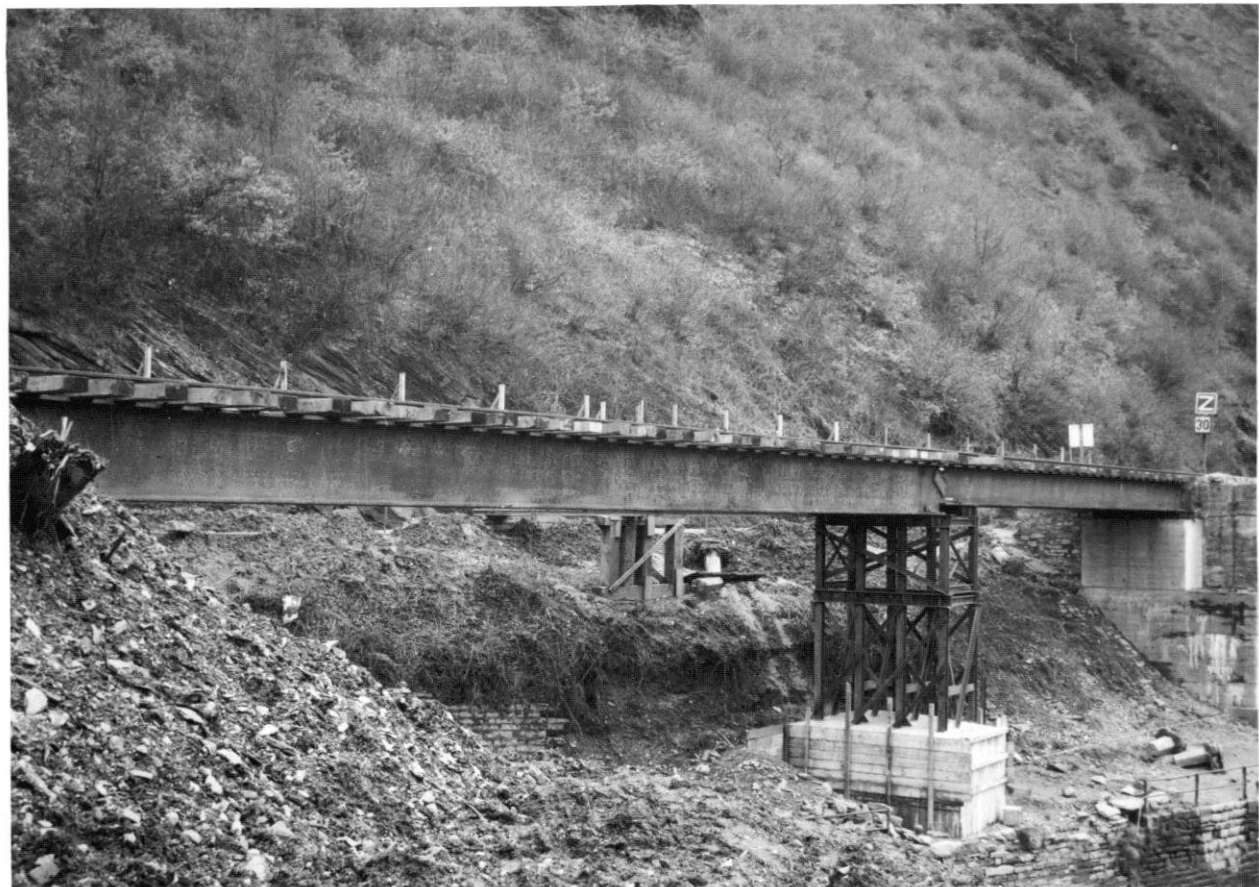
3 mars 1941



2/

Déviations d'Auchamps  
L'aut provisoire sur le canal à Revin  
Vue prise côté Revin

— 5 mars 1948



2/

Déviations d'Anchamps

Lout promissaire sur le Canal à Jevy  
une prise côté Jevy

— 5 Mars 1945

371 Engr. Con Bn  
LT. SWANSON  
LT. MC POLAND  
COMDR.



Deviation d'Anchamps

Pont provisoire sur le canal à Peruy  
sur prise côté Anchamps

5 Mars 1948

371 Engr. Con Bn  
Lt. SWANSON  
Lt. MC POLAND  
COMDR.





1

Déviating d'Anchamps  
Pont provisoire sur le Canal à Périn  
Sur rive côté Anchamps.

5 mars 1945

371 Engr. Con Bn  
Lt. SWANSON  
Lt. MC POLAND  
COMDR.



1

Déviation d'Anchamps  
Pont provisoire sur le canal à Fevin,  
sur prise côté Anchamps

— 5 Mars 1948

371 Engr. Con Bn  
Lt. SWANSON  
Lt. MC POLAND  
COMDR.



1 /

Dérivation d' Auchamps

Pont provisoire sur le Canal à Pevin  
Tue prise côté Auchamps.

5 Mars 1945

371 Engr-Con Bn  
Lt. SWANSON  
Lt. MC POLAND  
COMDR.

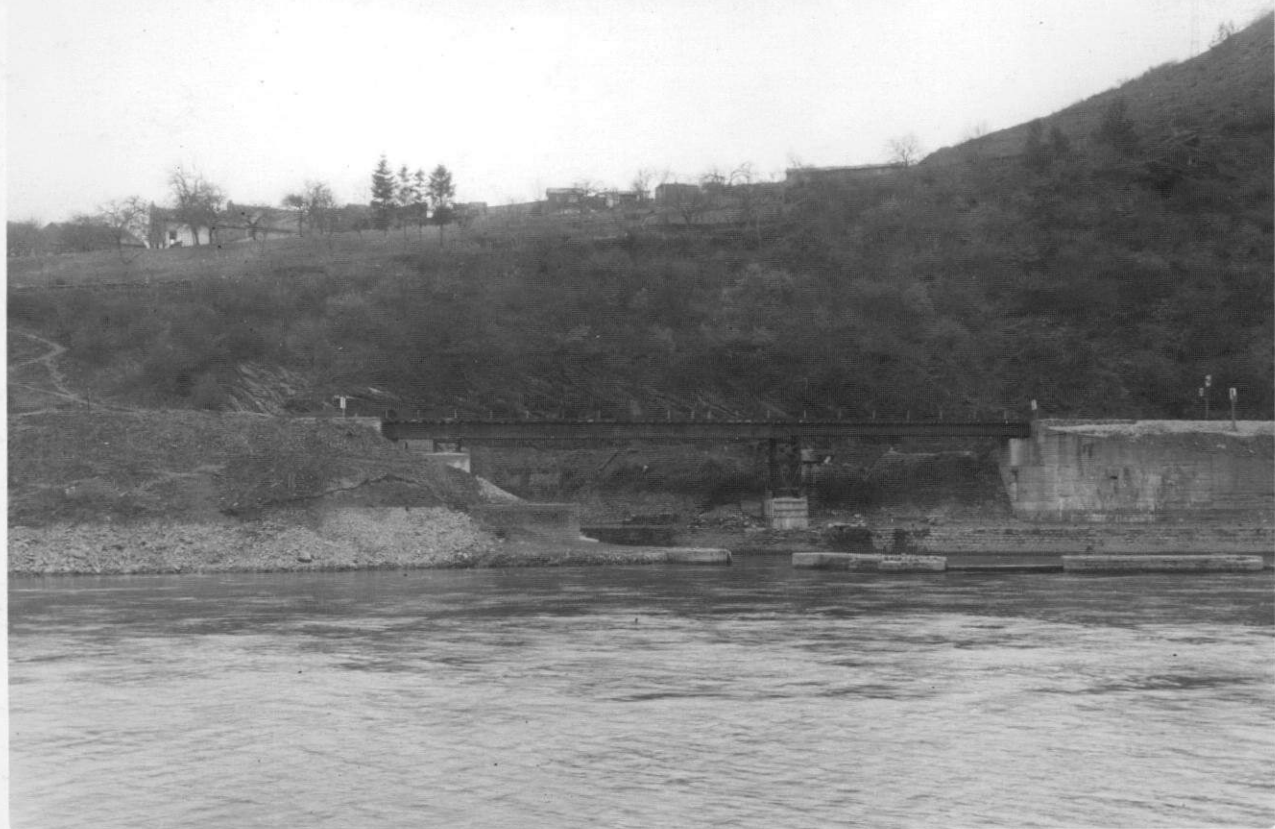


1/

Déviatio<sup>n</sup> d'Anchamps  
Pont provisoire sur le Canal à Peruy  
du vers côté Anchamps

5 Mars 1945

63-205-170 <sup>bis</sup>





3  
~~CONFIDENTIAL~~

DEVIATION L'ANCHAMPS  
For. provisoire sur le canal à Rev. n.  
elevation cote Meuse

5-3-45



21  
DEVIATION D'ANCHAMP3  
Icom provisoire sur le canal à Revie  
vue prise cote Revie  
8-8-45

63.205.170 *bis*

371 Engr. Con. Bn  
LT. SWANSON  
L. MC POLAND  
COMDR.



M/

DEVIATION D'ANCHAMPS  
Pont provisoire sur le canal à Revin  
vue prise cote Anchamps  
5-8-48



3 /

Dérivation d'Anchamps  
Pont provisoire sur le Canal à Periz  
Elevation côté Meuse.

5 Mars 1948

Ligne <sup>2-5</sup><sub>205</sub> de Mizières à Givry 62-205-170<sup>la</sup>

Dérivation d'Anchamps ..... km entre les Km. 170.580 et 176.225

111218116

N <sup>o</sup> des points	Designation des photos	SCV	R	OA	ET	Arrond.	Minutes	Plaque		Observations
								Plaque	Reliure	
1	Vue prise côté Anchamps	5-3-45	/	/	/	/	/	/	/	
2	— 5 — côté Reims	"	/	/	/	/	/	/	/	
3	Élévation côté Reims	"	/	/	/	/	/	/	/	



Photos

Dossier 1

Derivation d'Anchemps..... km entre les Km. 170.580 et 176.225

250

Photo  
dossier

111 LN 9/22

6<sup>e</sup>

(1945)

ligne de Nezyères-Charleville à Jivet  
déviation d'Anchamps (entre Km 170+580 et  
Km 176+225).

Dérivation d'Anchemps ..... km entre les Km. 170.580 et 176.225

N <sup>o</sup> des photos	Désignation des photos		SCV	R	OA	ET	Arrond.	Minutes	Plaque	Follicule	Observations
1	Buc prise côté Anghampes	5-3-A5	/	/	/	-	/	/	/	/	
2	" " côté Rivin	"	/	/	/	-	/	/	/	/	
3	Elevation côté Meun.	"	/	/	/	-	/	/	/	/	

Charleville, le 10 Janvier 1945.

Monsieur Fessler  
Ingénieur Adjoint,  
Chef de la Subdivision des Etudes Générales  
Paris.

Comme suite à la communication  
téléphonique de M<sup>re</sup> North du 5<sup>e</sup> janvier, je vous  
adresse, ci-joint, un plan au  $\frac{1}{10.000^e}$  de la déviation  
d'Auchamps, donnant les longueurs des tangentes  
et des alignements.

Votre bien dévoué.  
Le chef destinataire.  
Blondy



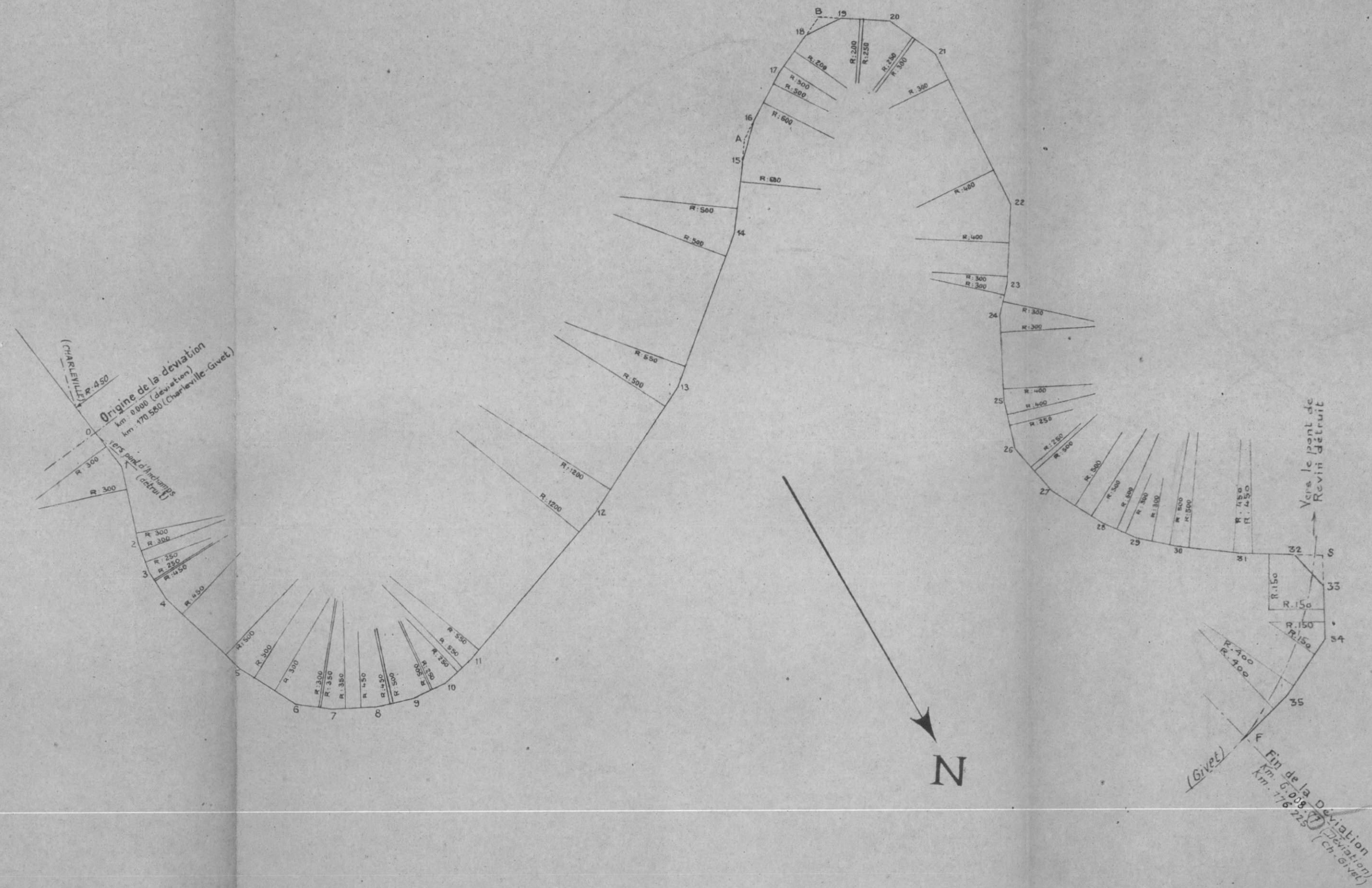
Sommets Angles Distances Tg.

0		109.12	66.37
1	155° 03' -	207.90	20.88
2	172° 02' 20"	83.89	26.61
3	167° 51' -	85.50	57.07
4	165° 32' 40"	269.07	50.42
5	168° 29' -	180.44	66.60
6	155° -	96.57	32.27
7	169° 27' 40"	114.73	39.76
8	169° 54' -	98.48	51.67
9	168° 12' -	98.50	40.89
10	161° 25' 20"	89.33	31.71
11	173° 24' -	515.53	67.72
12	173° 32' 40"	276.87	59.26
13	167° 42' 30"	439.21	65.96
14	166° 19' 20"	55.25	55.25
15	169° 28' 40"	252.15	110.50
A	158° 59' 20"		
16	169° 28' 40"	197.65	27.91
17	173° 36' 40"	186.88	52.38
18	150° 38' 55"	104.76	52.38
B	121° 17' 50"		
19	150° 38' 55"	191.70	70.68
20	148° 25' 30"	150.36	71.58
21	153° 11' 50"	447.42	101.79
22	151° 26' 40"	215.49	24.00
23	170° 52' 20"	82.49	39.89
24	164° 51' -	229.38	33.24
25	170° 30' -	128.05	61.96
26	152° 09' 40"	144.67	70.91
27	163° 51' 20"	162.09	35.74
28	171° 40' -	108.62	23.68
29	166° 24' 30"	158.05	23.32
30	174° 34' 40"	60.85	60.85
31	174° 04' -	212.60	121.70
32	135° 50' 20"	60.85	60.85
S	91° 40' 40"	222.56	49.07
33	135° 50' 20"	180.20	37.93
34	143° 46' -	141.45	
35	169° 10' -		
F			

Sous-tg.

Sous-tg.

Sous-tg.



LIGNE DE CHARLEVILLE A GIVET  
DÉVIATION ANCHAMPS-REVIN  
Plan du tracé

Echelle:  $\frac{1}{10000}$

Novembre 1944

Le Géomètre du S.R. GODIN