

(Répertoire G)

CHEMIN DE FER
du Nord

TRAVAUX ET SURVEILLANCE

Section №

Bâtiments

14

Subdivision No. _____

DIVERS

Liasse No.

Sous-liasse N^o

Répertoriée également à :

Son _____ Sub. _____

Son	Sub.
1	1
2	2
3	3
4	4
5	5
6	6
7	7
8	8
9	9
10	10
11	11
12	12
13	13
14	14
15	15
16	16
17	17
18	18
19	19
20	20
21	21
22	22
23	23
24	24
25	25
26	26
27	27
28	28
29	29
30	30
31	31
32	32
33	33
34	34
35	35
36	36
37	37
38	38
39	39
40	40
41	41
42	42
43	43
44	44
45	45
46	46
47	47
48	48
49	49
50	50
51	51
52	52
53	53
54	54
55	55
56	56
57	57
58	58
59	59
60	60
61	61
62	62
63	63
64	64
65	65
66	66
67	67
68	68
69	69
70	70
71	71
72	72
73	73
74	74
75	75
76	76
77	77
78	78
79	79
80	80
81	81
82	82
83	83
84	84
85	85
86	86
87	87
88	88
89	89
90	90
91	91
92	92
93	93
94	94
95	95
96	96
97	97
98	98
99	99
100	100

Son Snh

Son Sub

Gen. S. 1.

Son Sub.

Dossier N° 5 Etudes faites au titre de la Division
Centrale des Batiments

Registre d'ordre { Année 19 *40* Nos *1025*
Année 19 Nos
Année 19 Nos

[illegible]

492

1. de calquer à M. Peirani

fait

Paris, le 2 janvier 1940.

NORD - TRAVAUX	
Service Central	
15 AVR 1940	
Rép ^{re} G	Pages
N° 1025	1

Pancrazi

-5 FÉV. 1940

fait auto

2. Annexe?

VB.N.
EB

Minute
MINUTE

Le Chef du Service de la Voie et des Bâtiments
de la Région NORD

à Monsieur le Directeur du Service Central des
Installations Fixes

Bâtiments & Carrières
Divisions
Duval

Etudes faites au titre de
la Division Centrale
des Bâtiments

Vous ay demandé à M. Peirani d'étudier un
~~Comme suite aux études que vous avez demandées~~
~~pour la d'augmentation & installation de la gare~~
~~à M. PEIRANI pour les modifications à apporter en gare~~
d'Austerlitz, je vous envoie, ci-joint, deux dessins
Vous voyez bien trouver
des dispositions provisoires qui, suivant vos indica-
tions, seraient finalement à réaliser.

- 2 -

Fuy 4

27 JAN. 1940

2-2

CLASER

ANNEXE

Décalque à Monsieur PEIRANI

Février

40 AP

A. Panzani

NORD - TRAVAUX	
Service Central	
15 AVR 1940	
N° G	Pages
N° 1025	1

DUPLICATA DE LA MINUTE

E.B.

Le Chef du Service de la Voie
et des Bâtiments

à Monsieur le Directeur du Service Central
des Installations Fixes

Vous avez demandé à M. PEIRANI d'étudier un projet d'amélioration des installations côté départ en gare d'Austerlitz.

- 2 -

Vous voudrez bien trouver ci-joints deux dessins des dispositions provisoires qui, suivant vos indications, seraient finalement à réaliser.

GARE DE PARIS-AUSTERLITZ ANNEXE
AMÉLIORATION DES INSTALLATIONS
CÔTÉ DÉPART

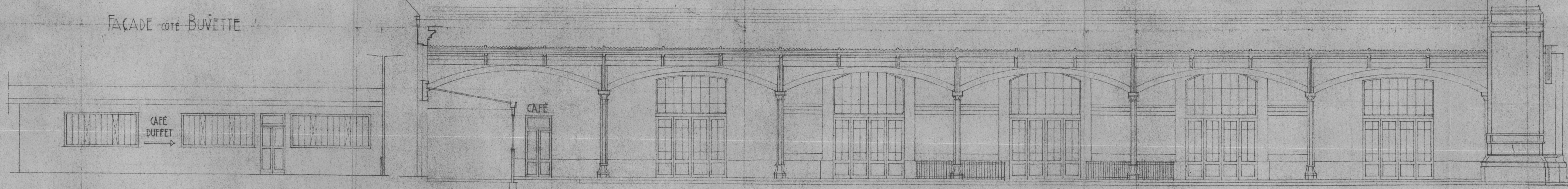
NORD - INATAUA
Service Central
15 AVR 1940
Map. G
N° 1025
Places
1

Echelle de 0.01 pm.

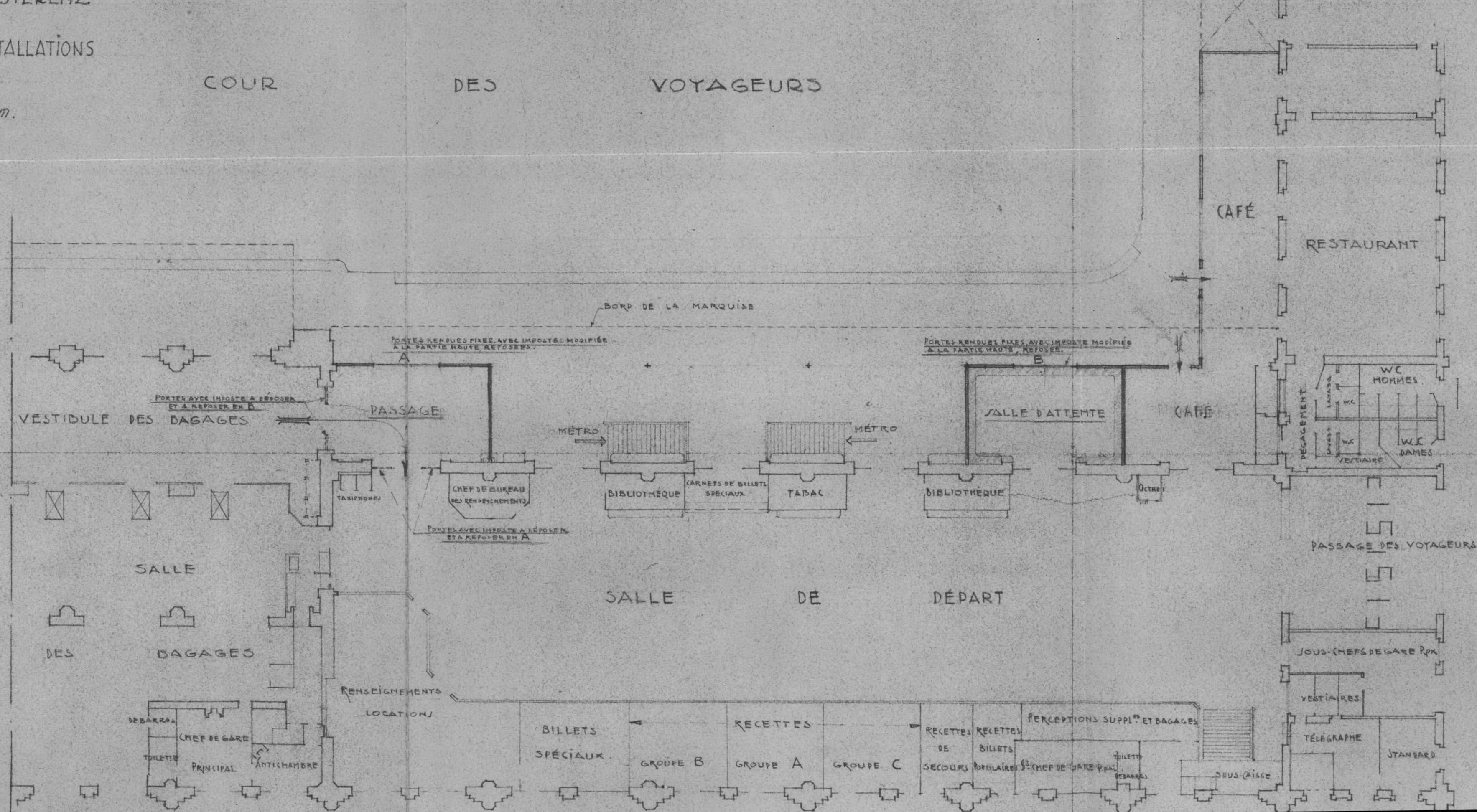
Minute

FAÇADE PRINCIPALE

FAÇADE CÔTÉ BUVETTE



Min. 1.3



21/3 / Réalysé d'ici à Paris) 4/1

Annexe

12 FÉV. 1940

NORD - 400000	
Service Central	
15 AVR 1940	Plèces 2
Rép. G	

à Monsieur le Directeur 1025
du Service Central des Installations Fixes

Minute

(envoyé le 27/4 par M. Vignier)

Gare de Paris. Austerlitz
aménagement des arcs au quai

Batiments, Courbe
divers
- Divers

Etudes faites au titre de
la Division Centrale
des Batiments.

Comme suite à ma lettre du 5/2/40
concernant le projet d'aménagement
des arcs de la gare de Paris-Austerlitz, je
vous adresse ^{ci joint} ~~ci joint~~, en double
exemplaire, le dessin des dispositions
du tableau de départ des trains
~~qui sera repris et sera envoyé pour~~
~~l'installation des arcs au quai,~~
~~car~~ ^N le dessin de l'horloge de
la Salle des pas perdus.
Les détails ~~donnés~~ pour l'horloge
^{donnés à titre} ~~ne~~ sont ~~que~~ ^{indicateurs} et il sera
sans doute nécessaire de présenter
sur place une maquette ~~de~~ ^{de} grandeur
d'exécution, ^{pour} ~~avant~~ d'arrêter les
~~dispositions~~ ^{diagrammes} définitives de l'élément.

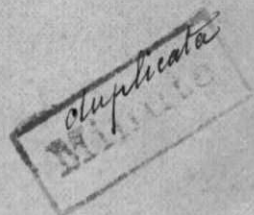
27/4

CLASSE

DECALQUE à M. PEIRANI) *fb*

ANNEXE

NORD - TRAVAUX Service Central	
15 AVR 1940	
Rap. G	Pièces
N° 1025	2



12 FEV 1940
[Signature]

E.B.

Gare de PARIS-AUSTERLITZ

Amélioration des accès
aux quais.

LE CHEF du SERVICE de la VOIE et des BATIMENTS,
à Monsieur le DIRECTEUR du SERVICE CENTRAL
des INSTALLATIONS FIXES.

Comme suite à ma lettre du 5 février 1940 concernant le projet d'aménagements divers dans la gare de PARIS-AUSTERLITZ, je vous adresse ci-joint, en double exemplaire, le dessin des dispositions du tableau de départ des trains et le dessin de l'horloge de la salle des pas perdus.

Les détails pour l'horloge sont donnés à titre indicatif et il sera sans doute nécessaire de présenter sur place une maquette grandeur d'exécution, pour arrêter les dimensions définitives des éléments.

Signé: GUILLAUME

Copie à M. Rivier

1. Annexe

29-2-40 No 10

2 MARS 1940

Fait auto

Le Chef du Service de la Vie et des Sal.

E.B

Mme le Directeur du Service Central
des Installations

NORD - TRAVAUX	
5 AVR 1940	
Rapport G	Pièces
N° 1025	3

Minute

de copies
en 2 exempl.

Partiments
Divers

Etudes faites au titre de la
Division Centrale des
Partiments.

Comme suite à votre demande à M. Rivier,
je vous adresse
~~par la présente~~ ^{double exemplaire, les 4} ~~ci-joints~~ ^{classés} et exécution du For des
agents des Travaux de Vervins
les dépenses ont été établies par
~~la Division~~ ^{la Division}

E B d'accord avec le service intéressé de
la Région sud-Est

P

28/2
[Signature]

CLASSER

*Dupliquata
de la*

Minute

29-1-40

Guillaume

ANNEXE

2 MARS 1940

NORD TRAVAUX		LD
Service Central		
15 AVR 1940		
Rap ⁿ G	Pièces	
N ^o 1025	3	

**LE CHEF DU SERVICE
DE LA VOIE ET DES BATIMENTS**

E.B.

**à Monsieur le DIRECTEUR
du SERVICE CENTRAL des INSTALLATIONS FIXES**

-4-

Comme suite à votre demande à
M. PEIRANI, je vous adresse ci-joints,
en double exemplaire, les 4 dessins
d'exécution du Foyer des Agents des
Trains de NEVERS.

Ces dessins ont été établis par
la Subdivision E.B. d'accord avec les
services intéressés de la Région Sud-
Est.

ye

Signé: GUILLAUME