

CHEMIN DE FER  
du Nord  
—  
TRAVAUX & SURVEILLANCE

Valenciennes

Subdivision N°

*Divers*

Liasse N°

Sous-liasse N°

16 Travaux Militaires

[illegible]



AFFAIRES LOCALES (STATIONS)

CHEMIN DE FER  
du Nord

(Répertoire L. S.)

TRAVAUX ET SURVEILLANCE

Valenciennes

Section

Ligne de

Subdivision N°

Divers

Liasse N°

Sous-liasse N°

Répertoriée également à	
Son	Sub.
Son	Sub.
Son	Sub.
Son	Sub.
Son	Sub.
Son	Sub.

Dossier N°

Travaux Militaires

Registre d'ordre

Année 1939 N°s 762

Année 1940 N°s 2138

Année 19 N°s

Nos des Pièces	DATES des Pièces	EXPÉDITEUR	ANALYSE SOMMAIRE	DESTINATAIRE	Nombre d'Annexes	OBSERVATIONS
1939						
1	6 Dec	3 <sup>e</sup> Arr <sup>t</sup>		Demaux	1	cl
1940						
2	10 Jan	G. R. N.		Guillaume	2	cl
3	28 Jan	Guillaume		G. R. N.	"	cl
4	2 Mars	G. R. N.		Chf. Mission transport en Belgique	"	cl
5	12 Mars	Demaux		Delehay		cl
6	16 Mars	4 <sup>e</sup> Arr <sup>t</sup>		Demaux		cl
7	18 Mars	Dégardin		Guillaume	3	cl
8	29 Mars	G. R. N.		Guillaume		cl
9	13 Avril	Demaux		Delehay	1	cl
10	17 Avril	Demaux		Delehay		cl
11	13 mai	4 <sup>e</sup> arrond <sup>t</sup>		Demaux	—	cl

807 L.B.  
c.à S.

3662

VALENCIENNES, le 6 Décembre 1939

S. N. Valenciennes  
Sub. N. Divers  
Travaux militaires

...Annexe

NORD TRAVAUX	
Service Central	
24 AVR 1940	
Repr	S.A. RIDE
N°	762 1

Monsieur l'Ingénieur en Chef,

VB.N.va3

VALENCIENNES

Eclairage Electrique du  
magasin militaire  
sous le réservoir du  
pont Jacob

Je vous transmets, ci-joint, en vous priant de vouloir  
bien me donner vos instructions, une demande de M. le Commissai-  
re Militaire, en gare de VALENCIENNES, concernant l'installation  
de l'éclairage électrique dans les locaux occupés par l'Autorité  
Militaire, sous le réservoir d'eau voisin du Pont Jacob à  
Valenciennes.

- I lettre
- I étude
- I plan

J'annexe l'étude et le plan habituel; la dépense à engager  
serait de l'ordre de 2.000 Frs.

P. Hukorn  
M. Hukorn  
7/12/39

L'Ingénieur de la Voie,

*[Signature]*

Monsieur Merck.

Je vous prie de transmettre au Commissaire  
Militaire de la Commission de Valenciennes  
de bien vouloir me faire savoir par  
l'intermédiaire de la Commission Régionale

23 DEC. 1939

L'Ingénieur en Chef de l'Entretien

*[Signature]* TSVR

12/12/39



COMMISSION MILITAIRE  
GARE DE VALENCIENNES

Valenciennes le II Décembre 1939.

3662

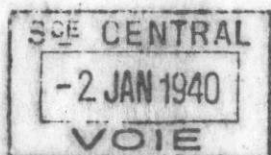
Le Capitaine MOYRET  
Commissaire Militaire de la Gare de  
Valenciennes

à Monsieur l'Ingénieur de la Voie  
à Valenciennes

Comme suite à votre communication du 6 écoulé,  
relative à l'installation d'une lampe pour l'éclairage  
du Poste D.C.8, j'ai l'honneur de vous informer que je  
renonce purement et simplement à ce projet en raison de  
la dépense qu'il occasionnerait.

Veuillez agréer, Monsieur l'Ingénieur, mes salu-  
tations distinguées .

*Signé: Moyret*



*Copie à Monsieur l'Ingénieur en Chef  
(Monsieur Derrans)*

*Suite à sa note du 23 courant  
ci-jointe en retour.*

*Saluaires  
29/12/39*

*l'Ingénieur de la Voie.*

*Uto*  
**CLASSÉ**

*Pis note  
Rendu au classement*

10 JANV 1940

*M. Vigier*

*M. Lefevre*

*4-1*

*n Bave  
n Régie*

*7/1/40*



Valenciennes, le 17 novembre 1939

ANNEXE

Le sergent chef Guillaume chef du D. C. 8  
à Monsieur le Capitaine Maigret  
Commissaire militaire

NORD TRAVAUX	
Service Central	
24 AVR 1940	
Rep. S. L.	Pièce
N° 762	4

Valenciennes

Mon Capitaine

J'ai l'honneur de vous rendre compte que le local précédemment occupé par le détachement de Valenciennes et par le stock de matériel est rendu libre à partir de ce jour.

Le dépôt est installé dans le rez de chaussé du chapeau d'eau où il serait souhaitable que l'éclairage électrique soit installé. La proximité de l'Economat du chemin de fer ou existe déjà l'éclairage électrique permettrait cette installation à peu de frais. La main d'œuvre nécessaire pourrait même être fournie par mon détachement sous les ordres d'un spécialiste de la S.N.C.F.

*Guillaume*

COMMISSION MILITAIRE  
GARE DE VALENCIENNES

N° 11....

Transmis à Monsieur l'Ingénieur Chef du Service de la Voie et Batiments, en lui demandant de vouloir bien, si les règles en vigueur ne s'y opposent pas, étudier avec bienveillance la demande ci-dessus.

Le Commissaire Militaire lui serait reconnaissant qu'il lui fasse connaître la solution réservée à cette question.

Valenciennes, le 17 Novembre 1939  
Le Commissaire Militaire



*Cofu*

*Annexé*

NORD TRAVAUX	
Service Central	
27 AVR 1940	
Rep. <i>L</i>	REC. <i>1</i>
N° <i>2138</i>	<i>1</i>

n° 706 C.R.N.

**SECRET**

10/2

*Valenciennes*  
*Divers*  
*Travaux Militaires*

En communication à Monsieur le CHEF  
du SERVICE V.B.

en le priant de vouloir bien faire connaître  
si les locaux précédemment occupés à  
VALENCIENNES par l'Arr<sup>t</sup> " VOIE " sont libres  
et pourraient éventuellement être mis à  
disposition du R.G. SAINT-QUENTIN

de la part de M.

Le Commissaire Tech. Adjt  
de la Commission Régionale  
Nord des Chemins de fer,

" MARLIER "

10 FEV. 1940

M. VIGIER  
M. DEMAUX

M. DEMAUX - examen de suite -  
il faudrait surseoir à l'affectation  
de ces locaux que nous avons ~~et ne~~ *en vue*  
reprendre le dossier et m'en parler.

10/2

GUILLAUME

**CLASSER**



DELEGATION de  
l'E.M.G./4

*Copie*  
**SECRET**  
-:-:-:-:-

P.C. le 8 FEVRIER 1940 **NORD TRAVAUX**  
Service Central

27 AVR 1940

Reg. *LI* 11-00  
N° *2138* 2

Transmis à Monsieur le Chef de Bataillon  
Commissaire Militaire de la  
COMMISSION REGIONALE NORD.

N° 706 C.R.N.

Le déplacement, en cas de progression en BELGIQUE, du Poste de R.G. de St-QUENTIN à VALENCIENNES, a été décidé par Instruction N° 2538 - 4/FT du 6 février.

Les modifications correspondantes au réseau spécialisé sont actuellement étudiées par la D.C.F.

Avis favorable au projet présenté par le R.G. St-QUENTIN, le déplacement du standard spécialisé pouvant, sans inconvénient être effectué dès maintenant.

Le Chef d'Escadron A. ZELLER  
Chef de la Mission de transport  
en Belgique.

" ..... "

Commission régionale  
des Chemins de fer NORD

ENTREE	:	SORTIE
Origine: Delg <sup>on</sup> EMG 4	:	Destination :
n° 5990/M	:	N° :
Date : 10-2-40	:	Date :
	:	

AZ/RL  
(5)

ETAT MAJOR

4<sup>e</sup> Bureau

Poste du Régulateur  
Général  
de St-QUENTIN

N° 630/B

Installation  
éventuelle à  
VALENCIENNES  
du Poste de  
R.G. de  
St-QUENTIN.

P.G. , le 5 février 1940

NORD TRAVAUX	
Service Central	
27 AVR 1940	
Rep. <i>LS</i>	Place
N° <i>2138</i>	<i>2</i>

*Cofu*

Le Capitaine SYETTE de VILLETTE  
faisant fonctions de Régulateur  
Général de St-QUENTIN

à Monsieur le Chef d'Escadron  
Chef de la Mission française  
de transports en BELGIQUE .

Conformément à vos ordres je me suis rendu le samedi 3 février à VALENCIENNES, pour y rechercher les possibilités d'installation éventuelle du Poste de R.G. de St-QUENTIN. - Le Lieutenant RICHMOND, de la Régulatrice de Communications de CHEIL, désigné pour être, le cas échéant, "régulateur avancé de communications" auprès du R.G., à VALENCIENNES, était également présent. La reconnaissance a été conduite avec la collaboration du Capitaine Commissaire de Gare, et de Monsieur le Chef de Gare de VALENCIENNES, de Monsieur DELOFFRE inspecteur divisionnaire de l'exploitation et de Monsieur COCUD Chef de Section du service "voie et bâtiments ".

Les locaux les plus convenables à l'installation du Poste de R.G. et du Régulateur avancé de communications semblent devoir être fournis par le bâtiment précédemment occupé par l'arrondissement "Voie et Bâtiments ". Ce bâtiment est presque entièrement vide. Deux pièces seulement du rez-de-chaussée sont occupées depuis peu par le service des ballastières, qui pourrait réintégrer les locaux qu'il vient de quitter.

Quant à l'aménagement, aucune construction, aucun déplacement ni percement de cloison ne sont nécessaires. Les canalisations électriques sont en place; il suffirait de replacer des appareils d'éclairage. Au 1<sup>er</sup> étage se trouve un central téléphonique avec un standard S.N.C.F. et un standard P.T.T.; il suffirait d'y amener le standard du réseau spécialisé. Les 3 standards pourraient être servis par le même opérateur. 4 postes abonnés (3 pour le R.G., 1 pour le Régulateur avancé de Communications) seraient à brancher sur chacun de ces standards.

En résumé, quelques aménagements minimes, et qui d'ailleurs s'imposeraient dans n'importe quel autre local sont suffisants pour donner aux organes en cause la possibilité de fonctionner sans délai, avec tout le rendement et la discrétion voulus.

Si donc vous voulez bien adopter ma manière de voir, j'ai l'honneur de vous prier de provoquer de la part du D.C.F. les décisions et ordres d'exécution nécessaires.

" Pierre de VILLETTE "



MINUTE

Copie à M. Leclercq.  
M. Muck

28 FEV. 1940

*fait*

NORD-PAVIAUX	
Service Cent. a.	
27 AVR 1940	
Rep. <i>LD</i>	Pièce
<i>2138</i>	<i>3</i>

*Secret*

706 CRN

VBN/VC

Valenciennois

Son No	<i>Valenciennois</i>
Sub. No	<i>Divers</i>

Le Chef de Service VP.

à Monsieur le Commissaire Tech. Adjoint.

Amenag. des anciens locaux  
de l'Anoult

*Travaux Militaires*

suite à votre transmission de 10 Février, de la  
 lettre du 8 Février 1940 du Chef d'Escadron, Chef de  
 la Mission de transport à Belgique, je vous informe  
 que je n'ai pas d'objection à la mise à disposition  
 éventuelle du R.G. de St Quentin des anciens bureaux  
 de l'arrondissement de la ville de Valenciennes.

*un*

*De*

CLASSER

20 FEV 1940

COPIE à Monsieur le Chef du Service de la VOIE et  
des BATIMENTS,

- 2 MARS 1940

pour faire le nécessaire en ce qui le concerne.

Le Commissaire Technique Adjt  
de la Commission Régionale Nord  
des Chemins de Fer

NORD TRAVAUX	
Service Central	
27 AVR 1940	
Ref. L1	Pièce
N° 2138	4

COMMISSION REGIONALE NORD

à Monsieur le Chef de la Mission de transport  
en BELGIQUE.

- 2 MAR 1940

M. Demanx

Copie 5

M. Wagner

M. Collinville

M. Leterrier

M. Roussel

M. H. (Compte & autres)

M. Much (Sec)

S

Comme suite à votre transmission du 8 Février, relative à la mise  
à disposition du R.G. de ST-QUENTIN, <sup>en cas de</sup> <sup>besoin</sup> déplacé à VALENCIENNES, du bâtiment  
précédemment occupé à VALENCIENNES par l'Arrondissement Voie et Bâtiments,  
nous vous informons que le nécessaire a été fait pour que cet immeuble  
soit affecté, en cas de besoin, au R.G. ST-QUENTIN comme vous l'avez

demandé.

Nous donnons, à la Sous-Commission de DOUAI et au Service intéressé  
de la Région du NORD, les instructions nécessaires pour les aménagements  
intérieurs qui seraient jugés indispensables et qui pourraient être réa-  
lisés dès maintenant.

Nous vous prions de vouloir bien entrer en relations avec la Sous-  
Commission n° 35 pour étudier avec elle la mise au point de ces installa-  
tions.

Le Commissaire Militaire

Signé : ROUX

Le Commissaire Technique

Signé : DEGARDIN

CLASSER



M.

10129

COPIE

2 Mars 1940.

Copie à M.le Chef du Service de la Voie et des Bâtiments, pour faire le nécessaire en ce qui le concerne.

Le Commissaire Technique Adjt de la Commission Régionale Nord, signé: DEGARDIN.

COMMISSION REGIONALE NORD

à M.le Chef de la Mission de Transport, en BELOIQUE.

N°706/CRN

Comme suite à votre transmission du 8 Février, relative à la mise à disposition du R.G. de St-QUENTIN, en cas de déplacement à VALENCIENNES, du bâtiment précédemment occupé à VALENCIENNES par l'Arrondissement Voie et Bâtiments, nous vous informons que le nécessaire a été fait pour que cet immeuble soit affecté, en cas de besoin, au R.G. St-QUENTIN comme vous l'avez demandé.

A { Nous donnons, à la Sous-Commission de DOUAI et au Service intéressé de la Région du NORD, les instructions nécessaires pour les aménagements intérieurs qui seraient jugés indispensables et qui pourraient être réalisés dès maintenant.

Nous vous prions de vouloir bien entrer en relations avec la Sous-Commission N°35 pour étudier avec elle la mise au point de ces installations.

Le Commissaire Militaire,  
signé: ROUX

Le Commissaire Techn. Adjt  
signé: DEGARDIN.

COPIE à MM. WAGNON  
COLLONVILLE  
LECLERCQ  
ROUSSEL  
SAINT-AUBIN (compte à ouvrir)  
MERCK (3 ex.)

M. Brunais

Faire note à l'IV par A en lui indiquant le compte à débiter. Demander remises en vue de la présentation du projet en régularisation.

8/3

-6 MARS 1940

*[Signature]*

Déclaque à M<sup>e</sup> Saint Aubin (M<sup>e</sup> Brunois)

Copie à M<sup>e</sup> Saint Aubin (M<sup>e</sup> Parlebas) pour avis

à M<sup>e</sup> Seclercq pour avis

M<sup>e</sup> Wazem (M<sup>e</sup> Bayu) pour avis

M<sup>e</sup> Roussel pour avis

M<sup>e</sup> Collinville pour avis

M<sup>e</sup> Peirani pour avis

NORD TRAVAUX  
Service Central

27 AVR 1940

Dep<sup>e</sup> D  
N<sup>o</sup> 2138  
Pièce 5

12 MARS 1940

*fait mlt*

V. B. N. d. v.

Valenciennes

Aménagement des anciens  
bureaux de l'arrondissement

"Voie" pour R. G.

Minute

Paris, le Mars 1940

Doc No Valenciennes  
Sub. N<sup>o</sup> Divers  
Travaux Militaires

Monsieur Delchaye

chef du 4<sup>e</sup> arrondissement de la Voie  
à Lille

Comme suite à la note du 2 mars 1940  
de la Commission Régionale Nord à M<sup>e</sup> le chef de la  
Mission de transport, en Belgique, dont vous avez  
reçu copie (3 ex.) relative à l'aménagement des  
bureaux visés en <sup>marque</sup> ~~un~~, vous imputerez les dépenses  
correspondantes sur le compte E, P, n<sup>o</sup> 10.129.

Vous aurez ~~un~~ à m'adresser dès que possible  
~~un~~ dessin figurant, en rose, les travaux réalisés  
<sup>ainsi que</sup> ~~il figurant~~ le devis détaillé des dépenses faites  
en vue de la présentation, en régularisation, de ce  
projet, au D. C. F.

In Richel 9/3/40

K Pandant agents

Quin le reg chanc

ant à voir le lieu

de qui feront à y

franch. sur la, comme

cela a été demandé

*montré demand*  
*a signé l'espéro*

*Commune demand*

*Néanmoins fait. une commission à cet effet pour  
opération d'un p... un...  
libère les locaux de suite.*

CLASSER



Décalque à M. SAINT-AUBIN- (M. Brunois)  
Copie à M. SAINT-AUBIN- (M. Parlebas)  
à M. LECLERCQ - pour avis .  
à M. WAGNON (M. Bazin) pour avis -  
à M. ROUSSEL pour avis  
à M. COLLONVILLE pour avis -  
à P. PEIRANI pour avis

---

12 MARS 1940 40

Minute

VB/N dv -

VALENCIENNES .

Aménagement des anciens  
bureaux de l'Arrondisse-  
ment "Voie" pour R.G.  
-----

Monsieur DELEHAYE

Chef du 4ème Arrondissement de la Voie

à LILLE -

Comme suite à la note du 2 Mars 1940 de la  
Commission Régionale Nord à Mr. le Chef de la Mission  
de transport, en Belgique, dont vous avez reçu copie (3ex)  
relative à l'aménagement des bureaux visés en marge ,  
vous imputerez les dépenses correspondantes sur le compte  
E P N° 10.129 .  
I I

Vous aurez à m'adresser, dès que possible,  
un dessin figurant, en rose, les travaux réalisés ainsi  
que le devis détaillé des dépenses faites en vue de la  
présentation, en régularisation, de ce projet , au D.C.F.

*Unelly en outre, invite au Wyckau  
à libérer de suite les bureaux qu'il  
occupe dans cet immeuble et au vu de  
du nécessaire fait avant la fin de  
la présente semaine*

*Ind*

T.B.

*Valenciennes*  
800 N° *Valenciennes*  
Sub. N° *Divers*  
V.B/N n° 4  
*Travaux Militaires*

LILLE, le 16 Mars 1940

NO D V CX  
27 AVR 1940  
N° *2188* Pièce *6*

VALENCIENNES

Monsieur l'Ingénieur en Chef

Aménagement des anciens  
bureaux de l'Arrondissement  
Voie pour R.G  
=====

Suite à votre note V.B/N dv du 12  
courant relative à l'affaire visée en  
marge.

Je vous informe que les pièces occu-  
pées par M. YCKAERT sont libérées.

SEC CENTRAL  
16 MARS 1940  
CIE

l'Ingénieur de la Voie

*[Signature]*

lu: bigier

18/3

lu: Saint Aubin

lu: Peirani

CLASSER  
V.B.N.d.b.

le 23 Mars 1940

CLASSEN

W. Fankhaas

*[Signature]*  
19/3



~~CLASSIFIED~~

ETAT-MAJOR GENERAL

-----  
4° Bureau  
-----

POSTE du REGULATEUR GENERAL  
de ST-QUENTIN  
-----

N° 832/B

# ANNEXE

P.C. le 9 Mars 1940.

Le Capitaine SYETTE de VILLETTE  
Régulateur Général de ST-QUENTIN.

à Monsieur le Commissaire Militaire  
de la Sous-Commission 35.

NORD TRAVAUX	
Service Central	
27 AVR 1940	
Rep LI	Pièces
N° 2138	4

J'ai l'honneur de vous adresser ci-inclus une note et un croquis résumant les décisions prises le 5 Mars à VALENCIENNES, en présence de votre représentant et concernant l'aménagement des bâtiments de l'arrondissement Voie et Bâtiments.

Suivant les instructions de la Commission Régionale NORD, ces aménagements doivent être réalisés par vos soins dès que possible.

P. : ....



NOTE concernant les aménagements intérieurs à réaliser immédiatement dans le Bâtiment de l'Arrondissement VOIE et BATIMENTS en gare de VALENCIENNES en vue de son occupation par le R.G. ST-QUENTIN.

-:-:-:-:-

Travaux à effectuer

TELEPHONE.

- 1°) Spécialisé - a) Modifier le standard de la gare pour adjoindre 4 directions aux 8 existantes (JEUMONT, AMIENS, DOUAI, LILLE, BLANC-MISSERON, ST-QUENTIN, AULNOYE, Bureau de la Commission Gare de VALENCIENNES)
- b) Poser quatre lignes pour liaison directe du standard spécialisé de gare aux Bureaux suivants :
- 1°) - Bureau du R.G.
  - 2°) Section liaison
  - 3°) Section acheminement
  - 4°) Bureau du Régulateur avancé de communications.
- Ces lignes seront prêtes à être branchées sur le Standard
- c) Pose de quatre appareils mobiles aux emplacements fixés au plan
- 2°) P.T.T. a) Pose de deux circuits reliant le Central du bâtiment de l'arrondissement VOIE et BATIMENTS au central P.T.T.
- b) Pose de quatre appareils mobiles aux emplacements fixés au plan et liaison de ces appareils au central du bâtiment.
- 3°) Téléphone de Gare
- a) Vérification du bon état des deux circuits existants entre le central de Gare et le central du bâtiment.
- b) Pose de deux appareils mobiles,
- un dans le Bureau acheminement
  - un dans le Bureau du Technique

Pour les emplacements de ces appareils, voir le plan joint.

Les liaisons devront être réalisées dans la 1/2 journée lorsque l'ordre en sera donné.

ECLAIRAGE. Poser une lampe ou un diffuseur aux emplacements marqués sur le plan au Rez-de-Chaussée et au 1er étage et une lampe dans les 2 pièces du 2ème étage côté du bâtiment opposé au bâtiment des voyageurs.

ENTRETIEN. Les locaux devront être mis en état d'occupation immédiate, pièces balayées, vitres propres, lavabos nettoyés et maintenus également dans cet état.

NORD TRAVAUX	
Service Central	
27 AVR 1940	
Doc	Pièce
N° 2138	7

Sous-Commission N° 35  
à Commission Régionale NORD.

Comme suite à la copie de votre C.R.N. 706 à M. le Chef de la Mission de transport en date du 2 Mars 1940, les représentants du R.G. de ST-QUENTIN ont visité hier les locaux précédemment occupés par l'Arrondissement de la Voie de VALENCIENNES. Ils ont décidé d'occuper les locaux ci-dessous :

REZ-de-CHAUSSEE

Bureau des Employés	-	Affectation	-	Bureau des Secrétaires et Dactylos
Bureau de M. CLOUET	-	-	-	Bureau des Plantons
Bureau de M. ADINE	-	-	-	Salle d'attente

1er ETAGE

Bureau de M. HARDY	-	-	-	Bureau du R.G.
Bureau des Employés	-	-	-	Bureau des Acheminements
Bureau de M. MERCK	-	-	-	Bureau des Liaisons
Bureau de M. BONDEEL	-	-	-	Bureau du Technique Conseiller du R.G.

2ème ETAGE

Appartement du gardien	-	-	Local pour le personnel troupes.
------------------------	---	---	----------------------------------

En outre, le bureau de M. ROUBAUT serait occupé par le P.C. avancé du R.C. CREIL.

Les installations électriques à remettre en état dans ces bureaux sont les suivantes :

REZ-de-CHAUSSEE

Bureau des Employés	-	2 plafonniers
- de M. CLOUET	-	1 d°
- de M. ADINE	-	1 lampe

1er ETAGE

Bureau de M. HARDY	-	1 diffuseur
- Employés	-	2 diffuseurs
- M. MERCK	-	1 d°
- M. BONDEEL	-	1 d°

2ème ETAGE

Appartement du gardien	-	1 ampoule
------------------------	---	-----------

Les représentants du R.G. demandent l'installation des liaisons téléphoniques ci-dessous :

REZ-de-CHAUSSEE

Bureau du R.C. avancé - 1 appareil téléphonique relié au réseau spécialisé  
1 appareil téléphonique relié au réseau P.T.T.



1er ETAGE

Bureau des Acheminements - 1 appareil téléphonique relié au réseau spécialisé  
1 appareil téléphonique relié au réseau P.T.T.  
1 appareil téléphonique relié au réseau S.N.C.F.

Bureau des Liaisons - 1 appareil téléphonique relié au réseau P.T.T.  
1 appareil téléphonique relié au réseau spécialisé

Bureau du Technique - 1 appareil téléphonique relié au réseau S.N.C.F.

Ces demandes entraînent la substitution du standard téléphonique spécialisé de la gare de VALENCIENNES qui devrait être complété par un tableau supplémentaire à 4 directions.

Nous transmettons copie de la présente à l'Ingénieur de la Voie à LILLE, à titre de préavis, et vous prions de nous faire connaître si vous approuvez ces propositions.

Le Commissaire Militaire,

Le Commandant DUPONT,  
Commissaire Militaire  
de la S/Commission N° 35

s : DUPONT.

Le Commissaire Technique,  
s : JOISSON.

ANNEXE

NORD TRAVAUX	
Service Central	
27 AVR 1940	
Rep. <i>LI</i>	Pisces
N° <i>2198</i>	<i>4</i>

COMMISSION REGIONALE NORD  
à SOUS-COMMISSION de DOUAI.

Suite à vos lettres 292 du 6 Mars et 340 du 13 Mars, relatives à l'installation à VALENCIENNES du poste avancé du Régulateur Général de ST-QUENTIN.

Nous approuvons les propositions contenues dans vos précitées, en faisant, toutefois, observer que le poste téléphonique spécialisé, prévu au Bureau des Liaisons, est inutile.

Nous transmettons à M. le Chef du Service de la Voie et des Bâtiments, pour exécution, la copie de vos lettres en lui demandant de faire procéder d'urgence aux installations prévues.

Le Commissaire Militaire

Signé: ROUX

Le Commissaire Technique

Signé: DEGARDIN



1483

29 MARS 1940

COMMISSION RÉGIONALE NORD -  
DES CHEMINS DE FER

N° 1432 / CRN

Objet :

NORD TRAVAUX	
Service Central	
27 AVR 1940	
Rep. <i>LS</i>	Pièce
N° <i>2138</i>	<i>8</i>

800 N° *Valenciennes*  
 Sub. N° *Divers*

*Travaux Militaires*

Commission Régionale NORD

à Monsieur le Chef du Service de  
la VOIE et des BATIMENTS

Suite à transmission 706/CRN du 18 Mars.

Contrairement aux indications qui vous  
ont été données concernant l'installation  
du téléphone spécialisé, nous vous prions  
de vouloir bien prévoir un appareil dans le  
bureau de liaison du Régulateur Général  
avancé à VALENCIENNES.

Le Commissaire  
Militaire,

Le Commissaire  
Technique,

29 MAR 1940

*L. Nigier*  
*L. Lemaire*

*3 L. Wagner*  
*L. Saint Aubert*  
*M. Pfefferkorn*

*Monsieur l'Ingénieur en chef*  
*à joindre instructions à*  
*M. Delchamps*

CLASSER 27 AVR 1940

Sortie en...

*5/4*

21/4/40  
fait auto

Décalque pour M. Jefferkorn  
Copie à M. René Aubin (M. Bardin)  
Copie à M. Roussel

Annexe

Boite No. 1  
Sub. No. 1  
Travaux Militaires

13 AVR. 1940

fait auto

fait auto

NORD TRAVAUX	
Service Central	
27 AVR 1940	
Rep. L	Pièce
No 2138. 9	

V.B.N. de 33. 3737

MINUTE

M. Bellet  
Chef du 4<sup>ème</sup> Arrondissement de la Ville  
à Lille.

Valenciennois

Aménagement pour le  
R.G. de St Quentin, des  
locaux de l'ancien  
Arrondissement de la Ville  
et des Bâtiments

Installations électriques

Annexe  
1 copie de lettre

Suite à ma transmission du 23 mars  
1940 relative au projet visé en marge  
et à la note de la Commission Régionale Nord en date du 23  
mars 1940 dont copie ci-jointe  
Je vous prie de réaliser dans le plus bref délai,  
en accord avec le Sous-Commissaire de Douai,  
les installations téléphoniques et les modifications  
d'éclairage électrique prévues dans les locaux  
de l'ancien arrondissement de la Ville de  
Valenciennois, suivant programme joint à  
ma transmission du 23 mars précitée.

Vous vous rapprochez <sup>au plus tôt</sup> que possible  
de l'Administration des P.T.T. pour ce qui  
concerne l'installation du tableau spécialisé  
supplémentaire et des relations téléphoniques  
avec le réseau P.T.T. (relations principales et  
supplémentaires)

Vous aurez à adresser d'urgence à  
la Subdivision des Etudes des Installations  
Électriques, vos propositions concernant les  
travaux à réaliser par vos soins (relations  
secondaires avec le réseau spécialisé, relations  
avec le réseau S.N.C.F., fourniture des appareils  
pour les installations P.T.T., modifications des



installations d'éclairage électrique) ainsi que le  
devis relatif aux travaux à effectuer par les P.T.T.

DÉPENSES :

Les dépenses, dont le détail vous sera  
donné ultérieurement, seront imputées sur le  
compte E.P. n° 10143.

M. Teuzac  
Prière d'indiquer le  
numéro du compte E.P.

fait  
gr

S. Ingénieur en chef de l'Entretien.

nb

6/4

**CLASSER**

COMMISSION REGIONALE NORD  
des CHEMINS DE FER

N° 706/ GRN

ANNEXE

Le 15 Mars 1940.

NORD TRAVAUX  
Service Central

27 AVR 1940

Placé  
N° 2138 9

COPIE TRANSMISE à Monsieur le Chef du Service  
et des Bâtiments,

des lettres N° 292 du 6 Mars et N° 340 du 13 Mars de la Sous-Commission de DULAI, en le priant de vouloir bien faire le nécessaire pour faire procéder d'urgence à la réalisation des installations prévues. Comme il est dit dans la lettre dont copie ci-dessous, adressée à la Sous-Commission de DULAI, il ne sera pas posé d'appareil téléphonique spécialisé dans le Bureau des Liaisons.

Les postes du spécialisé qu'il est prévu d'installer entraîneront, comme il est demandé, l'installation d'un tableau supplémentaire à quatre directions.

Nous vous prions de faire le nécessaire auprès de l'Administration des P.T.T. à ce sujet.

Le Commissaire Militaire,

Le Commissaire Technique Adj.  
de la Commission Régionale Nord  
des Chemins de Fer  
"BERNARDIN"

"BERNARDIN"

SOCIÉTÉ NATIONALE  
des  
CHEMINS DE FER FRANÇAIS

Région du NORD

Exploitation

3<sup>ème</sup> Arrondissement

RE N° 340

B.23

Le 15 Mars 1940.

SOUS-COMMISSION 39

à COMMISSION REGIONALE NORD

Suite à notre lettre N° 292 du 6 Mars et à la vôtre N° 706 GRN du 2 Mars.

Nous avons reçu la lettre ci-jointe du Poste Régulateur Général de ST-QUENTIN concernant les aménagements intérieurs à réaliser dans les locaux précédemment occupés à VALENCIENNES par l'Arrondissement de la Voie.

Nous en adressons une copie à l'Ingénieur de la Voie à LILLY et nous vous prions de bien vouloir nous faire connaître votre décision sur le projet qui nous est soumis.

Le Commissaire Militaire Adj.  
SI .....

Le Commissaire Technique  
et JUBSON

V.B.N.-vr

PARIS, le 23 Mars 1940.

COPIS à Messieurs VIGIER  
RENAUX

WAGNON  
COLLIGNVILLE  
LECLERCQ  
SAINT-AMÉ  
JEFFERSON  
REIRANI  
DEBRASSE

+ 1 Archives

suite à ses instructions du  
12 Mars 1940.

"GUILLAUD"

*Archives*



ETAT-MAJOR GENERAL

P.C. le 9 Mars 1940.

4<sup>e</sup> Bureau

POSTE du REGULATEUR GENERAL

de ST-QUENTIN

Le Capitaine SYENES de VILLATTE  
Regulateur Général de ST-QUENTIN.

N° 312/B

A Monsieur le Commissaire Militaire  
de la Sous-Commission 35.

J'ai l'honneur de vous adresser ci-inclus une note et un croquis résumant les décisions prises le 5 Mars à VALENCIENNES, en présence de votre représentant et concernant l'aménagement des bâtiments de l'arrondissement Voie et Bâtiments.

Suivant les instructions de la Commission Régionale NOED, ces aménagements doivent être réalisés par vos soins dès que possible.

P. : .....

NOTES CONCERNANT DES AMÉNAGEMENTS INTÉRIEURS À RÉALISER IMMÉDIATEMENT DANS LE  
BÂTIMENT DE L'ARRONDISSEMENT VOIE et BÂTIMENTS EN GARE DE VALENCIENNES  
EN VUE DE SON OCCUPATION PAR LE R.G. ST-JEANTIN

Travaux à effectuer

Téléphone

1°) Spécialisé - a) modifier le standard de la gare pour adjoindre 4 directions aux  
2 existantes (JEUHOFF, AMIENS, DOUAI, LILLE, BLANC-MISSERON,  
ST-JEANTIN, AUBOYE, Bureau de la Commission Gare de VALENCIENNES).

b) Poser quatre lignes pour liaison directe du standard spécialisé de  
gare aux Bureaux suivants :

- 1°) - Bureau du R.G.
- 2°) - Section liaison
- 3°) - Section acheminement
- 4°) - Bureau du Régulateur avancé de communications.

Ces lignes seront prêtes à être branchées sur le Standard.

c) Pose de quatre appareils mobiles aux emplacements fixés au plan.

2°) P.T.T.--

a) Pose de deux circuits reliant le Central du bâtiment de l'arrondis-  
sement VOIE et BÂTIMENTS au central P.T.T.

b) Pose de quatre appareils mobiles aux emplacements fixés au plan et  
liaison de ces appareils au central du bâtiment.

3°) Téléphone de Gare -

a) Vérification du bon état des deux circuits existants entre le central  
de Gare et le central du Bâtiment.

b) Pose de deux appareils mobiles,  
un dans le Bureau acheminement  
un dans le Bureau du Technique.

Pour les emplacements de ces appareils, voir le plan joint.

Les liaisons devront être réalisées dans la 1/2 journée lorsque  
l'ordre en sera donné.

ECLAIRAGE.

Poser une lampe ou un diffuseur aux emplacements marqués sur le plan au Rez-de-  
Chaussée et au 1<sup>er</sup> étage et une lampe dans les 2 pièces du 2<sup>nd</sup> étage côté du bâti-  
ment opposé au bâtiment des voyageurs.

ENTRETIEN.

Les locaux devront être mis en état d'occupation immédiate, pièces balayées, vitres  
propres, lavabos nettoyés et entretenus également dans cet état.



Le 6 Mars 1940.

Région du N O R D

SOUS-COMMISSION N° 35

A COMMISSION REGIONALE NORD

Exploitation

5ème Arrondissement

DE N° 292

Comme suite à la copie de votre G.R.N. 7 06 à M. le Chef de la Mission de transport en date du 2 Mars 1940, les représentants du R.C. de ST-QUENTIN ont visité hier les locaux précédemment occupés par l'Arrondissement de la Voie de VALENTIGNEY. Ils ont décidé d'occuper les locaux ci-dessous :

REZ-DE-CHAUSSEE

Bureau des Employés	-	Affectation	-	Bureau des Secrétaires et Destyles
Bureau de M. CLOUT	-	-	-	Bureau des Planteurs
Bureau de M. ABINE	-	-	-	Salle d'attente

1<sup>er</sup> ETAGE

Bureau de M. HARDY	-	-	-	Bureau du R.C.
Bureau des Employés	-	-	-	Bureau des Acheminements
Bureau de M. MERCK	-	-	-	Bureau des Lignes
Bureau de M. BOUINEL	-	-	-	Bureau du Technique Conseiller du R.C.

2<sup>nd</sup> ETAGE

Appartement du gardien	-	-	Local pour le personnel troupes.
------------------------	---	---	----------------------------------

En outre, le bureau de M. ROUBAULT serait occupé par le P.C. avancé du R.C. CHAIL.

Les installations électriques à remettre en état dans ces bureaux sont les suivantes :

REZ-DE-CHAUSSEE

Bureau des Employés	-	2 plafonniers
- de M. CLOUT	-	1 d°
- de M. ABINE	-	1 lampe

1<sup>er</sup> ETAGE

Bureau de M. HARDY	-	1 diffuseur
- des Employés	-	2 diffuseurs
- M. MERCK	-	1 d°
- M. BOUINEL	-	1 d°

2<sup>nd</sup> ETAGE

Appartement du gardien	1 armoire
------------------------	-----------

Les représentants du R.C. demandent l'installation des liaisons téléphoniques ci-dessous :

RELEVÉ-CHARGES

Bureau du R.C. avancé - 1 appareil téléphonique relié au réseau spécialisé  
1 appareil téléphonique relié au réseau P.T.T.

1<sup>er</sup> ETAGE

Bureau des Acheminements - 1 appareil téléphonique relié au réseau spécialisé  
1 appareil téléphonique relié au réseau P.T.T.  
1 appareil téléphonique relié au réseau S.N.C.F.

Bureau des Liaisons - 1 appareil téléphonique relié au réseau P.T.T.  
- 1 appareil téléphonique relié au réseau spécialisé

Bureau du Technique - 1 appareil téléphonique relié au réseau S.N.C.F.

Ces demandes entraînent la substitution du standard téléphonique spécialisé de la gare de VALENTIGNEY qui devrait être complété par un tableau supplémentaire à 4 directions.

Nous transmettons copie de la présente à l'Ingénieur de la Voie à LILLE, à titre de préavis, et vous prions de nous faire connaître si vous approuvez ces propositions.

Le Commissaire Militaire,

Le Commandant DUPONT,  
Commissaire Militaire,  
de la S/Commission N° 35

s : DUPONT

Le Commissaire Technique,  
s : JOINSON



COMMISSION REGIONALE NORD  
à SOUS-COMMISSION de DOUAI.

Suite à vos lettres 292 du 6 Mars et 340 du 1<sup>er</sup> Mars, relatives à l'installation à VALENCIENNES du poste avancé du Régulateur Général de ST-MARTIN.

Nous approuvons les propositions contenues dans vos précitées, en faisant, toutefois, observer que le poste téléphonique spécialisé, prévu au Bureau des Liaisons, est inutile.

Nous transmettons à M. le Chef du Service de la Voie et des Bâtimens, pour exécution, la copie de vos lettres en lui demandant de faire procéder d'urgence aux installations prévues.

Le Commissaire Militaire  
Signé : ROUX

Le Commissaire Technique  
Signé : DEBARTIS

Décalque à M<sup>r</sup> SAINT AUBIN

(M. BRUNOIS)

MP

Copie à M. SAINT-AUBIN (M. PARLEBAS)

Copie à M. PEFFERKORN, qui a préparé les instructions du 13 Avril 1940

Copie à M. ROUSSEL, pour avis de A.

Copie à M. VENZAC, pour avis de A.

NORD TRAVAUX  
Service Central

27 AVR 1940

Dép. *LI* Pièce  
N° 2138 10

VB. N. dv

VALENCIENNES

Aménagement

pour le R.G. de St-Quentin  
des anciens bureaux  
de l'Arrondissement de la  
Voie

Monsieur DELEHAYE,

Chef du 4<sup>ème</sup> Arrondissement de la Voie à LILLE

Mes instructions dl. du 13 Avril 1940 vous ont prescrit d'imputer sur le compte E<sub>1</sub> P<sub>1</sub> n° 10.143 les dépenses à engager pour les installations téléphoniques et les modifications d'éclairage électrique que comporte la réalisation du projet visé en marge.

Or, un compte E<sub>1</sub> P<sub>1</sub> n° 10.129 vous a déjà été ouvert, pour l'exécution de ce projet, par mes instructions dv. du 12 Mars 1940.

A { Veuillez prendre note que toutes les imputations sont à faire sur le compte E<sub>1</sub> P<sub>1</sub> n° 10.129 et que le compte E<sub>1</sub> P<sub>1</sub> n° 10.143 est annulé.

D'autre part, vous voudrez bien me faire parvenir, dès que possible, les renseignements qui vous étaient demandés par ma note susvisée du 12 Mars 1940.

CLASSER



3812

34

3337

S<sup>n</sup> Valenciennes  
 Subi<sup>n</sup> divers  
 travaux militaires

LILLE, le 11/12 Mai

1940 F. - VB - Nord	
Service Régional	
15 MAI 1940	
Rép <sup>e</sup> <i>ET</i>	Pièce
N° <i>218</i>	<i>11</i>

Monsieur DEMAUX,  
Ingénieur en Chef de l'Entretien

VALENCIENNES

à PARIS

Aménagement des  
anciens bureaux  
de l'Arrondissement  
de la Voie  
pour R.G.

Suite à vos instructions du  
17/4/1940, concernant les travaux  
d'installations téléphoniques  
et modifications d'éclairage  
électrique réalisés pour les lo-  
caux de la R.G. à Valenciennes.

- I plan
- I relevé de dépenses
- I état V.I34I

Je vous adresse ci-joint

un plan reprenant les dispositions  
réalisées ainsi que le devis des  
dépenses engagées.

SCE CENTRAL  
 14 MAI 1940  
 VOIE

L'Ingénieur de la Voie,

M. Vigier  
1515

M. Pfefferkom

*[Signature]*

*m Bp/c*  
*M. M. M. M. M.*  
*26/5/40*

Retour au classement  
renseignements fournis  
à la Comptabilité

CLASSER

7 NOV 1941

Valenciennes

Ligne de Douai à la frontière par Valenciennes

# DIVERS

Sous-liasse N<sup>o</sup>

Dossier N° 12 / Libération du cabinet médical occupé par les Allemands.

Année 1941 Nos 2467

Année 19 Nos

Année 19\_\_ Nos

Année 19\_\_\_\_ Nos\_\_\_\_

Année 19\_\_\_\_ Nos\_\_\_\_

Année 19... Nos...

Année 19\_\_ Nos\_\_

Année 19\_\_ Nos\_\_

Année 19 Nos

Année 19\_\_ Nos\_\_

Année 19\_\_ Nos\_\_

Année 19... Nos...

A6159.-S.C.I.P., Paris - 20/E 52053 (5.41.7)



Patenciennes  
Sures  
Libristes du Cabaret Mésical  
occupé par les Allemands

Duplicata  
X

NORD — TRAVAUX Service Central	
- 9 DEC 1941	
Rép <sup>m</sup> L. S.	Pièces
N° 2467	1

Extrait du Registre de Rappels  
du... 4<sup>ème</sup> Annot<sup>t</sup>  
X  
Annee 1940

Lettre de M<sup>r</sup> Oudot à M<sup>r</sup> Vigier du 4.9.40

Demande d'intervenir pour obtenir la libération  
du Cabaret Mésical -

— X —  
Sur l'état de rappel, M<sup>r</sup> Delbaze  
signale que cette affaire a été renvoyée  
le 3.10.40 en indiquant que le Cabaret Mésical  
devait être libéré le 7.10.40. Il l'a été en fait le  
9.10.40.

Pièce non parvenue aux archives

La présente fiche est à classer en  
remplacement de la pièce originale.

CLASSER

## Valenciennes

Section

Ligne de Douai à la frontière par Valenciennes

Subdivision N°

DIVERS

Liasse N°

Sous-liasse N° 11 Travaux exécutés pour les besoins de l'autorité

Dossier N° Allemande

Année 1940 Nos 2556

Année 1941 Nos 1336

Année 1942 Nos 4787

Année 1943 Nos 1657

Année 19 Nos

Année 19 Nos

Année 19 Nos

Année 19 Nos

Année 19 Nos

Année 19 Nos

Année 19 Nos

Année 19 Nos

Nos des Pièces	DATES des Pièces	EXPÉDITEUR	ANALYSE SOMMAIRE	DESTINATAIRE	Nombre d'Annexes	OBSERVATIONS
	1940					
1	25 sept.	Roussel		Vigier		
2	8 oct.	Roussel		Selehaye		
	1941					
3	9 juillet	Selehaye		Pefferkorn	2	
4	7 août	Semaux		Selehaye	1	
	1942					
5	27 mars	Selehaye		Semaux	2	
6	14 avril	Bauduel		Selehaye	"	
7	20 juillet	Selehaye		Semaux		
	1943					
8	29 juill.	E. B. D.		S. N. C. F.	1	
9	7 sept.	Guillaume		Cambouraci	1	
10	20 oct.	Vigier		de Villele	1	
11	18 nov.	Semaux		Adine		



Copie, pour avis,  
pour M. le Chef de la  
Division des Etudes V.B.  
Le Chef de la Subdivision  
de la Comptabilité et de la Statistique

PARIS, le 25 Septembre 1940.

NORD - TRAI

Service Contr.

26 SEP 1940

V.B./N 60.019

Monsieur le Chef

du 1<sup>er</sup> Arrondissement V.B.

EPI 60.019

2556

VALENCIENNES

Valenciennes.

à LILLE

EV 1122

Réservoir

Sub. No

Travaux exécutés pour  
les besoins de l'autorité Allemande

Suivant feuille de répartition de  
Septembre N°11574 (District 46I), le compte  
EPI (Série 85) à ouvrir est débité de la somme  
de 8.473,50 (807<sup>H</sup> à 10,50) pour l'approvisionnement  
en eau des troupes d'occupation et des  
chevaux, en gare de Valenciennes.

Je vous serais obligé de faire prendre  
note que j'ouvre, à cet effet, le compte EPI  
60.019 (85; 60.019) qui recevra les dépenses  
dont il s'agit.

Vous voudrez bien me faire parvenir  
une copie des instructions relatives à la  
réalisation de ces travaux et, si vous n'en  
possédez pas, me confirmer que vous avez saisi  
la Division des Etudes.

Le Chef de la Subdivision  
de la Comptabilité et de la Statistique

"Roussel"

5/10

M. Wiermay

M. Leroux a pris note et transmis à M. Widman,  
(M. Leroux)

26/9/40

pour avis.

26/9/40

26/9/40

Le Chef de la Subdivision  
des Etudes de la Voie

M. Leroux

3/10/40

CLASSER

Sally

Copie pr. Mr. le Chef de  
la Division des Etudes  
Le Chef de la Subdivision

PARIS, le 8 Octobre 1940

BUREAU D'AVANCE	
Service Central	
31 OCT 1940	
L S	2

*Copie Recue*

VEN/go (E)

Son No	Valenciennes
Sub A	Divers.
Gravure exécutée pour les besoins de l'autorité allemande	

Monsieur DELEHAYE, 2566 2  
Chef du 4ème Arrondissement de la Voie,

à LILLE

Commandes ci-jointes de Mr. COCUD, N°s:

IOI du 25/9/1940 à M.M. DECAUX et ANDRIVEAU  
IO2 du 25 Septembre 1940 à M.M. Henri LUSSIGNY & Co  
en gare de Valenciennes  
concernant la confection de portes blindées deman-  
dées par la Direction allemande.

Je vous prie de bien vouloir faire prendre  
note que les dépenses relatives aux travaux ci-  
dessus sont à imputer au compte B<sub>I</sub> P<sub>I</sub> 60.042  
(85-60042).

D'autre part, vous voudrez bien faire com-  
pléter les commandes par l'indication des bâtiments  
où seront installées ces portes blindées.

Le Chef de la Subdivision  
de la Comptabilité et de la Statistique

M. Saint-Aubert  
M. Castelin

*Recue*

*Pris note et transmis à M. Castelin  
pour avis, avant classement  
14 octobre 1940.*

*vu*  
**CLASSER**  
**V.B.N.d.b.**  
10 14/10 1940

Le Chef de la Subdivision  
des Etudes de la Voie

*Salit*  
**CLASSER**



LILLE, le 9 JUILLET 1941.

S <sup>n</sup>	Valenciennes
Suba <sup>n</sup>	Divers

...L. Annexe

S.N.C.F. - VB - Nord	
Service	
27 AOUT 1941	
Rép <sup>n</sup>	Pièce
N° 1336	2

Monsieur PEFERKORN

*Travaux exécutés  
pour les besoins  
de l'Autorité  
Allemande*

Je vous transmets ci-joint,  
la traduction d'une demande de l'EBD  
de LILLE, pour l'établissement d'une  
relation téléphonique P.T.T. entre  
le logement d'un Fonctionnaire alle-  
mand situé 43 Bd Pater et la Gare  
de VALENCIENNES, pour la suite que  
vous jugerez donner à cette demande.

L'Ingénieur de la Voie,

*27/7*  
*Chf*

Monsieur l'Ingénieur en Chef  
Ci. joint instruction à M. Delahaye

*27/7*

*Expédiée  
le 7/8/41*

*187*  
*CLASSE*

E.B.O Lille

ANNEXE Lille le 20-6-1941.

Yots 4sfte

A la S.N.C.F., Région du Nord  
aux Fous soins de H. Altenburger.

S.N.C.F. - VB - Nord	
Service (Regional)	
27 AOUT 1941	
Rép <sup>m</sup> <i>LD</i>	Pièce
N° <i>1336</i>	<i>3</i>

Veuillez faire installer dans la maison du chef  
du service de surveillance à Valenciennes (l'Inspecteur technique  
Sedelmeier Boulevard Latex n° 43) un appareil téléphonique et le faire  
relier au meuble allemand du central de la gare.

Comme l'ancien propriétaire de la maison possédait déjà  
une relation téléphonique l'entrée de poste doit être encore existante.

Nous vous prions de nous faire connaître dès que possible  
l'achèvement de ce travail.

Crasemann.



ANNEXE

LILLE, le 26 JUILLET 1941.

S.N.C.F. - VB - Nord  
Service Régional

27 AOUT 1941

Monsieur PEFFERKORN

Rep

SS

Pièce

N°

1336

2

Le 9 courant, je vous ai transmis une demande de l'E.B.D. de LILLE, pour l'établissement d'une relation téléphonique P.T.T. entre le logement d'un fonctionnaire allemand, situé 43 Bd Pater et la gare de VALENCIENNES.

L'E.B.D. de LILLE insistant à nouveau pour que cette relation soit installée, je vous serais obligé de me faire connaître votre décision à ce sujet, aussitôt que possible.

L'Ingénieur de la Voie,

*WJ*

18.7  
#4  
3103  
A

~~H. 21.7.41~~  
MS

Décalque de M. Fefferkorn  
Copie à M. Raussel.  
Copie à Monsieur Saint-Aubert (M. Perrouet)  
Copie à M. Altenberger (E.B.D. Lille)  
~~Copie à M. Grossmann (E.B.D. Lille)~~

Minute

Annexe

7 AOUT 1941

S.N.C.F. - VB - Nord	
Service Régional	
27 AOUT 1941	
Rép. <i>LI</i>	Pièce
N° <i>1336</i>	<i>H</i>

S<sup>m</sup> Valenciennes  
Sub<sup>m</sup> Divers

VB/N dl 33-4140

Valenciennes

Monsieur Delehay,  
Chef du 4<sup>e</sup> arrondissement de la Soie  
à Lille.

Installation d'une relation  
téléphonique d'intérêt privé  
entre le logement d'un fonction-  
naire allemand, 43 Bld. Pater  
et la gare de Valenciennes -

Comme suite à la  
demande de l'E.B.D. de Lille, par lettre du  
30 juin dont copie ci-jointe, veuillez faire procé-  
der à la <sup>réalisation</sup> ~~réalisation~~ du projet <sup>pré-</sup> en marge.

1 copie.

Travaux à exécuter

Par les soins des agents de l'Administration des P.T.T.

- Etablissement d'une ligne d'intérêt <sup>privé</sup> ~~public~~ reliant le central téléphonique de la gare et le domicile du Chef du Service de la Sur-veillance sis 43, Bld. Pater à Valenciennes.

Par vos soins -

- Installation d'un poste téléphonique au domicile du fonctionnaire sus-cité.
- Raccordement de la ligne posée par les P.T.T. à ce poste et au meuble allemand du central de la gare

Vous demanderez par B.I. au magasin, le matériel nécessaire compte tenu de vos ressources locales.

Les démarches nécessaires auprès de l'Administration des P.T.T. seront effectuées par les soins de la Subdivision des Installations Électriques.

Dépenses.

Ses dépenses correspondantes ~~seront~~ imputées sur le compte E.P. N° 60232 de la série PS  
M. Delery a signé l'exposition. Le chef de la Division de l'Entretien

M. Raussel,  
Priée d'indiquer le  
numéro du compte E.P.



Décalque à M. PEFFERKORN

Copie à M. ROUSSEL

- M. SAINT-AUBIN (M. Perrousset)
- M. HARDY (E.B.D. Lille)
- ~~XXXXXXXXXXXXXXXXXXXX~~

PARIS, le 27 AOUT 1941

ANNEXE

révisé et  
Minute

S.N.C.F. - VB - Nord	
Service Régional	
27 AOUT 1941	
Rép. <i>LI</i>	Pièce
N° <i>1336</i>	<i>4</i>

M. ROUSSEL

Monsieur DELERAYE,

V.B.N./01 33-4140

Prière d'indiquer le N° Chef du 4ème Arrondissement de la Voie,  
du compte E<sub>1</sub> P<sub>1</sub>. à LILLE.

VALENCIENNES

Installation d'une relation  
téléphonique d'intérêt privé  
entre le logement d'un  
fonctionnaire allemand, 43  
Boulevard Pater et la gare  
de Valenciennes

Come suite à la demande de l'E.B.D. de Lille, par lettre  
du 30 Juin dont copie ci-jointe, veuillez faire procéder à la  
l'installation visée en marge.

TRAVAUX A EXECUTER -

Par les soins des agents de l'Administration des P.T.T. -

- Etablissement d'une ligne d'intérêt privé entre le central  
téléphonique de la gare et le domicile du Chef du Service de  
la Surveillance, sis 43 Boulevard Pater, à Valenciennes.

Par vos soins -

- Installation d'un poste téléphonique au domicile du fonction-  
naire sus-visé.
- Raccordement de la ligne posée par les P.T.T., à ce poste  
et au moule allemand au central de la gare.

Vous demanderez par B.I. au magasin le matériel nécessaire,  
compte tenu de vos ressources locales.

Les démarches nécessaires auprès de l'Administration des  
P.T.T. seront effectuées par les soins de la Subdivision des  
Installations Electriques.

DEPENSES -

Les dépenses correspondantes seront imputées sur le compte  
E<sub>1</sub> P<sub>1</sub> N° 60232 de la série 85.

Le Chef de la Division de l'Entretien,

Signé : LECLERCQ

Annexe :  
1 copie

Valenciennes  
Lille, le 27 Mars 1942  
S.N.C.F. - VB - N° 4  
- 3 AVR 1942  
R° 4787

VALENCIENNES

Agrandissement de la cantine militaire.

Monsieur l'Ingénieur en chef,

VOIE-BÂTIMENTS

31 MAR 1942

SECRÉTAIRE

Je vous informe que les autorités d'occupation envisagent l'agrandissement de la cantine militaire de la gare de Valenciennes suivant les indications reprises au plan ci-annexé.

Je me suis rapproché de mon Collègue du 5ème Arrondissement de l'Exploitation à Douai, afin de savoir s'il n'avait pas d'objection à la réalisation de ces travaux, et celui-ci vient de m'aviser qu'il saisissait Mr l'Ingénieur en Chef de la Division des Etudes Ex.

La réalisation de ces travaux entrainera une dépense de 5.000frs de main d'oeuvre, suivant détail repris à l'estimation ci-jointe, les autorités allemandes s'étant offertes à nous fournir les matériaux (bois pour cloisons et tubes en fer galvanisé pour alimentation et écoulement des eaux).

Cette installation n'étant d'aucune utilité pour l'exploitation de la SNCF, j'interviens auprès de l'EBD. pour obtenir le bon de réquisition nécessaire.

Je vous serais obligé de vouloir bien me faire connaître la série et le N° du compte qui devra supporter les dépenses pour l'exécution de ces travaux.

l'Ingénieur Ppal de la Voie,

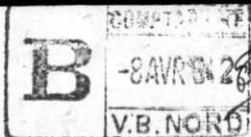
TSVP →



VB-N-d6

Valenciennes

agrandissement  
de la cantine militaire



avec prière d'indiquer à M.

Delehaie le n° du compte E.P.

de la série 85 qui sera recevoir

les imputations

le 7/4/42

M. Barb

VB/Ngc(B<sup>2</sup>)

Valenciennes

agrandissement  
de la cantine militaire

E.P. 60.354

L.S. n° 4787/5

transmis, pour classement,  
à la Subdivision du Personnel  
et du Secrétariat.

L<sup>rs</sup> Tigier, Delehaie et  
Merek sont avisés ce jour de  
l'ouverture du compte E.P. 60354

14/4/42

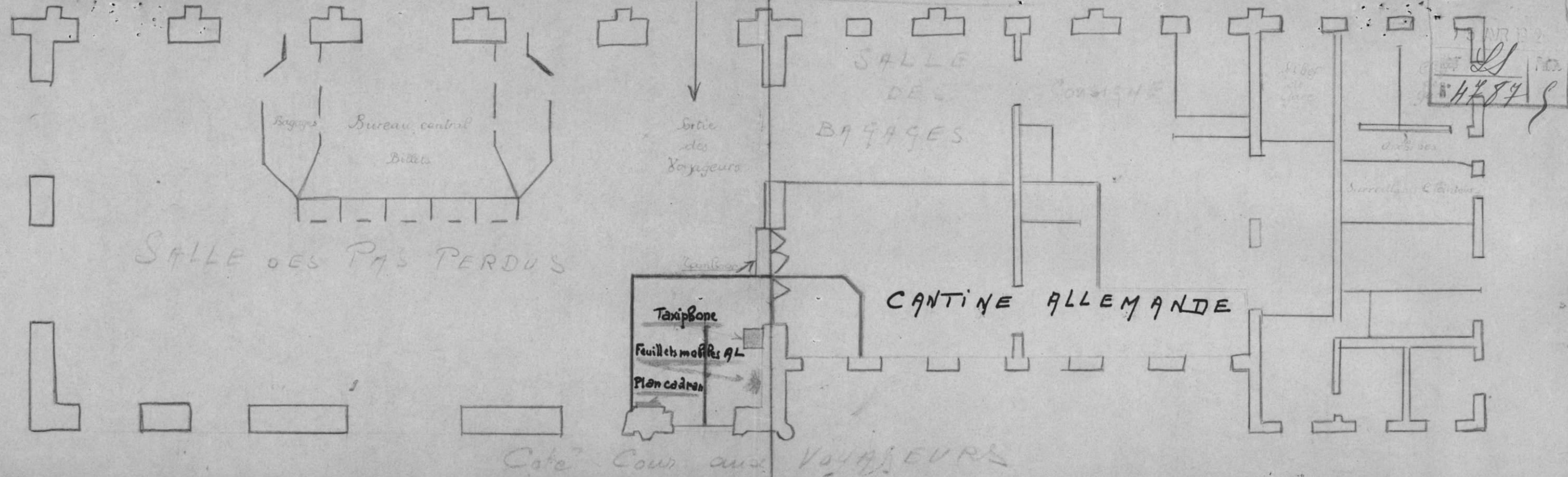
Le Chef de la Subdivision  
de la Comptabilité

Ruiz

CLASSEMENT

# GARE DE VALENCIENNES

ANNEXE





## OBJET DES DÉPENSES

## QUANTITÉS

## PRIX

## DÉPENSES

DE

L'UNITÉ

Partielles

Locales

GARE de VALENCIENNESBâtiment des Voyageurs.

-Agrandissement de la cantine Militaire

Allemande-située-dans la Salle des Bagages du B.P.  
6666------Main d'oeuvre pour mise en place des cloisons  
en menuiserie destinées à l'agrandissement de  
la Cantine et dépose de l'ancien bureau du

Caissier de la Gare . . . . . 200h 10,10 2020,00

- Peinture à l'huile 2 couches intérieures et  
extérieure des nouveaux locaux . . . . . 200m<sup>2</sup> 10,00 2000,00

- Alimentation en eau

-Mise en place des tuyaux en fer pour l'amenée  
d'eau dans les nouveaux locaux . . . . . 24h 10,10 242,40

-Evacuation des eaux . . . . . 16h 10,10 161,60

4424,00

A valoir..... 576,00

-Déplacement de la guérite du sémaphore

à exécuter par le Service des P.T.T. 5000,00



PARIS, le 14 Avril 1942

*Copie*

V.B.N.gc.(Bi)  
VALENCIENNES

Monsieur le Chef du 4<sup>e</sup> Arr  
V.B.

E1PI 60354  
S<sup>m</sup> Valenciennes  
Subd<sup>m</sup> Divers,  
Travaux exécutés  
sur les  
besoins de  
l'Armée  
Allemande

à LILLE  
15/07/42  
N° 4787-6

Suite à votre note du 27 Mars  
dernier à M. l'Ingénieur en Chef  
(Dossier LS n° 4787 - Pièce 5)

Je vous prie de vouloir bien  
faire prendre note que les dépenses  
nécessitées par l'agrandissement de  
la cantine militaire de la Gare de  
VALENCIENNES doivent être imputées  
sur le compte E1PI 60354, de la série  
85.

Le Chef de la Subdivision  
de la Comptabilité  
"ROUSSEL"

Copie pour avis,

pour Monsieur le Chef de la Division  
des Etudes V.B.

*14/4*  
*M. Castelin*  
*14/4*  
*my*

Le Chef de la Subdivision  
de la Comptabilité  
*Roussel*

Transmis à M. Hardy avec prière de m'adresser  
le bon de réquisition me tant sa note du 24/3/42  
M. l'Ingénieur en Chef Demaux  
11/4/42

V.B.N.v.a.4  
VALENCIENNES  
Agrandissement de  
la cantine Militaire  
E1PI 60354

Lille, le 27 juillet 1942

Monsieur Castelin, chef de la  
Section des Etudes de Bâtiments  
à Valenciennes.

En vous retournant la note ci jointe  
L.S. 4787-6, je vous informe que le  
projet visé en marge n'a pas été réalisé  
et ne le sera pas, pour le moment du  
moins. La majeure partie du personnel  
allemand de la cantine est parti et  
cette dernière ne fonctionne qu'au ralenti  
actuellement.

Dans le cas où l'autorité allemande  
demanderait à nouveau la réalisation  
de ce projet, je réclamerais le bon de  
réquisition que je vous fais parvenir dès  
réception.

L'Ingénieur Principal de la Voie

Transmis à M. M. Merck  
Roussel  
Saint-aubin

B  
COMPTABILITE  
31 JUIL 1942  
V.B. NORD

Je suis avec vous  
29-7-42



№ 3

5

Subd.

V. B. N. va

Quivers

Transfert des  
standards allemands à l'Autonome  
allemande

*T. americana*

S.N.C.F. - Nord  
S.N.C.F. - Nord  
2.5 JUL 1942  
REG 15  
N° 4487 7

1891  
 1892  
 1893  
 1894  
 1895  
 1896  
 1897  
 1898  
 1899  
 1900  
 1901  
 1902  
 1903  
 1904  
 1905  
 1906  
 1907  
 1908  
 1909  
 1910  
 1911  
 1912  
 1913  
 1914  
 1915  
 1916  
 1917  
 1918  
 1919  
 1920  
 1921  
 1922  
 1923  
 1924  
 1925  
 1926  
 1927  
 1928  
 1929  
 1930  
 1931  
 1932  
 1933  
 1934  
 1935  
 1936  
 1937  
 1938  
 1939  
 1940  
 1941  
 1942  
 1943  
 1944  
 1945  
 1946  
 1947  
 1948  
 1949  
 1950  
 1951  
 1952  
 1953  
 1954  
 1955  
 1956  
 1957  
 1958  
 1959  
 1960  
 1961  
 1962  
 1963  
 1964  
 1965  
 1966  
 1967  
 1968  
 1969  
 1970  
 1971  
 1972  
 1973  
 1974  
 1975  
 1976  
 1977  
 1978  
 1979  
 1980  
 1981  
 1982  
 1983  
 1984  
 1985  
 1986  
 1987  
 1988  
 1989  
 1990  
 1991  
 1992  
 1993  
 1994  
 1995  
 1996  
 1997  
 1998  
 1999  
 2000  
 2001  
 2002  
 2003  
 2004  
 2005  
 2006  
 2007  
 2008  
 2009  
 2010  
 2011  
 2012  
 2013  
 2014  
 2015  
 2016  
 2017  
 2018  
 2019  
 2020  
 2021  
 2022  
 2023  
 2024  
 2025  
 2026  
 2027  
 2028  
 2029  
 2030  
 2031  
 2032  
 2033  
 2034  
 2035  
 2036  
 2037  
 2038  
 2039  
 2040  
 2041  
 2042  
 2043  
 2044  
 2045  
 2046  
 2047  
 2048  
 2049  
 2050  
 2051  
 2052  
 2053  
 2054  
 2055  
 2056  
 2057  
 2058  
 2059  
 2060  
 2061  
 2062  
 2063  
 2064  
 2065  
 2066  
 2067  
 2068  
 2069  
 2070  
 2071  
 2072  
 2073  
 2074  
 2075  
 2076  
 2077  
 2078  
 2079  
 2080  
 2081  
 2082  
 2083  
 2084  
 2085  
 2086  
 2087  
 2088  
 2089  
 2090  
 2091  
 2092  
 2093  
 2094  
 2095  
 2096  
 2097  
 2098  
 2099  
 2100  
 2101  
 2102  
 2103  
 2104  
 2105  
 2106  
 2107  
 2108  
 2109  
 2110  
 2111  
 2112  
 2113  
 2114  
 2115  
 2116  
 2117  
 2118  
 2119  
 2120  
 2121  
 2122  
 2123  
 2124  
 2125  
 2126  
 2127  
 2128  
 2129  
 2130  
 2131  
 2132  
 2133  
 2134  
 2135  
 2136  
 2137  
 2138  
 2139  
 2140  
 2141  
 2142  
 2143  
 2144  
 2145  
 2146  
 2147  
 2148  
 2149  
 2150  
 2151  
 2152  
 2153  
 2154  
 2155  
 2156  
 2157  
 2158  
 2159  
 2160  
 2161  
 2162  
 2163  
 2164  
 2165  
 2166  
 2167  
 2168  
 2169  
 2170  
 2171  
 2172  
 2173  
 2174  
 2175  
 2176  
 2177  
 2178  
 2179  
 2180  
 2181  
 2182  
 2183  
 2184  
 2185  
 2186  
 2187  
 2188  
 2189  
 2190  
 2191  
 2192  
 2193  
 2194  
 2195  
 2196  
 2197  
 2198  
 2199  
 2200  
 2201  
 2202  
 2203  
 2204  
 2205  
 2206  
 2207  
 2208  
 2209  
 2210  
 2211  
 2212  
 2213  
 2214  
 2215  
 2216  
 2217  
 2218  
 2219  
 2220  
 2221  
 2222  
 2223  
 2224  
 2225  
 2226  
 2227  
 2228  
 2229  
 2230  
 2231  
 2232  
 2233  
 2234  
 2235  
 2236  
 2237  
 2238  
 2239  
 2240  
 2241  
 2242  
 2243  
 2244  
 2245  
 2246  
 2247  
 2248  
 2249  
 2250  
 2251  
 2252  
 2253  
 2254  
 2255  
 2256  
 2257  
 2258  
 2259  
 2260  
 2261  
 2262  
 2263  
 2264  
 2265  
 2266  
 2267  
 2268  
 2269  
 2270  
 2271  
 2272  
 2273  
 2274  
 2275  
 2276  
 2277  
 2278  
 2279  
 2280  
 2281  
 2282  
 2283  
 2284  
 2285  
 2286  
 2287  
 2288  
 2289  
 2290  
 2291  
 2292  
 2293  
 2294  
 2295  
 2296  
 2297  
 2298  
 2299  
 2300  
 2301  
 2302  
 2303  
 2304  
 2305  
 2306  
 2307  
 2308  
 2309  
 2310  
 2311  
 2312  
 2313  
 2314  
 2315  
 2316  
 2317  
 2318  
 2319  
 2320  
 2321  
 2322  
 2323  
 2324  
 2325  
 2326  
 2327  
 2328  
 2329  
 2330  
 2331  
 2332  
 2333  
 2334  
 2335  
 2336  
 2337  
 2338  
 2339  
 2340  
 2341  
 2342  
 2343  
 2344  
 2345

Suite à votre note V.B./N. d'I 3/1002  
du 27 July écoulé, relative à l'affaire  
rapportée en marge.

Je vous informe qu'il y a une  
lien de réclamation aux autorités alle-  
mandes de tout-matiers pour  
un mètre cube de bois (sapin)

VON-PAFFENHUTS  
22 JUL 1954  
26 UNIT

M. Merck  
H. Tiger

4. Refikow *W.*

ATTACHE PRINCIPAL DE LA VOIE

Pièce en retour au classement.

M. Delbary a été invité  
par note VBN dl 33/4003 du  
3 Février 1943, à rejoindre les  
bons matins aux autorités  
allemandes.

M. Byke  
27/2/10

1 MARS 1942

MS 11/2

CEP Valenciennes

SBD-Lille-41 T-6

Sub

Divers

Lille, le 29-7-43

NORD TRAVAUX  
Service Central

22 OCT 1943

REU

LS

PIEC

1684

8

Travaux exécutés par l'autorité allemande  
OBJET: Eau potable pour chevaux en gare de Valenciennes

Référence: Facture de la SNCF du 31-5-43

La facture ci-jointe vous est retournée.  
Vous établissez ici une facture de 72.791,50

Il s'agit dans le présent cas du remplissage de citernes situées sur les quais 2 et 3 en gare de Valenciennes en eau potable par les agents SNCF pour abreuver les chevaux.

M Etant donné que ces travaux sont incorporés aux frais de transport Wehrmacht pour lesquels la SNCF touche tous les jours un forfait de la Wehrmacht, il ne peut être établi de facture spéciale pour ces frais accessoires.

Nous vous prions de ce fait de ne plus nous adresser à l'avenir des factures de cette espèce.

(s) Borschdorf.

Valenciennes.

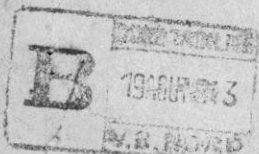
Lille, le 17 Août 1943

Fourniture d'eau  
aux troupes  
d'occupation.

Copie à Monsieur ROUSSEL,  
Chef de la Subdivision de la Comptabilité à PARIS.

comme suite à sa note du 31 Mai écoulé.  
En retour facture en 4 exemplaires.

Le Chef d'Arrondissement



Voir lettre du  
2-9-43 à  
M. Cambaudnac

GRASSET





Copie de Roussel  
D'après le service

Paris 7 SEPT 1943 1943.

NORD TRAVAUX	
Service Central	
22 OCT 1943	
REP. L.S.	PIECE
N° 1684	9

Minute

Annexe q. Garafin

Monsieur le Directeur,

VBN. pg

Garde Valenciennes

Approvisionnement en  
carbone potable des  
trains de troupes  
d'occupation et de  
leurs chevaux.

S° Valenciennes
Sub° Divers

Données exigentes pour  
les besoins de l'autorité  
allemande

Pour le ravitaillement en carbone potable  
des trains de troupes de passage en garde  
Valenciennes, les autorités allemandes ont  
fait disposer sur les quais de la gare des  
trains à carbone dont le remplissage est  
effectuée (au sein) à la demande de ces  
autorités par le personnel du service de la voie.  
Un bon de réquisition dont la copie est  
ci-jointe ayant pu être obtenue du  
service hlt demandeur, un mémoire de  
72.741<sup>+</sup> a été présenté à l'EDD de Lille

Par note du 29 juillet dont la copie  
est également ci-jointe, l'EDD<sup>de Lille</sup> nous fait  
connaître qu'il ne peut être donné suite  
à ce mémoire, ces dépenses étant comprises  
dans le forfait réglé par la SNCF  
à la Wehrmacht  
pour ses transports militaires.

Je vous saurais obligé de vouloir bien  
faire examiner et me faire connaître  
si cette dépense est bien à considérer  
comme couverte par les recettes de transports  
militaires.

OS

N

J



Décalque pour M. de VILLELE

Paris, le 7 SEPT. 1943

YG

Copie à M. ROUSSFL

ANNEXE

V.B.N. vg

Gare de Valenciennes

Approvisionnement en eau  
potable des trains de  
troupes d'occupation et  
de leurs chevaux.

Monsieur le Directeur,

NORD TRAVAIL	
Service Central	
22 OCT 1943	
REP. L.S.	PIECES
N° 1654	9

Pour le ravitaillement en eau potable des trains de troupes de passage en gare de VALENCIENNES, les Autorités Allemandes ont fait disposer sur les quais de la gare des tonnes à eau dont le remplissage est effectué (au seau) à la demande de ces Autorités par le personnel du Service de la Voie.

Un bon de réquisition dont la copie est ci-annexée ayant pu être obtenu du Service Allemand demandeur, un mémoire de 72.791<sup>1</sup> a été présenté à l'EBD de Lille.

Par note du 29 Juillet dont la copie est également ci-annexée, l'EBD de Lille nous fait connaître qu'il ne peut être donné suite à ce mémoire, ces dépenses étant comprises dans le forfait réglé à la S.N.C.F. par la Wehrmacht pour ses transports militaires.

Je vous serais obligé de vouloir bien faire examiner et me faire connaître si cette dépense est bien à considérer comme couverte par les recettes de transports militaires.

Votre bien dévoué

Le Chef du Service

de la Voie et des Bâtiments

Signé: DEMAUX



30 OCT. 1943

M. de Villèle  
noté sur 24 reptiles de mon  
noté à l'ordre de  
Ci joint en retour,

.....Amice

MINUTE

~~Je vous retourne~~ ~~est~~ le dernier ~~ajoint~~ relatif aux fourmis.

aux d'en faire aux troupes allemandes sur les quais de la gare de Valenciennes.

Il résulte de renseignements recueillis auprès de la fin de la Comptabilité  
que les frais de fournitures d'écarts aux troupes d'occupation ont <sup>été payés</sup>  
dans les frais de transport des troupes et ~~ne sont pas à~~ facturer

En ce qui concerne le cas d'espèce de Valenciennes, je vous informe :

~~Passée en retour à l'In de Villèle, suite à sa suite de~~ 1067 10

24 civili e l'informant:

1° que les fourgons destinés au ravitaillement en eau  
des troupes et de leurs chevaux (5 fourgons sur le 2° quai et 6 fourgons  
sur le 3° ; capacité unitaire 700<sup>l</sup> environ) ont été utilisés par  
les agents de la Reichsbahn lorsque ceux-ci géraient la gare  
de Valenciennes. Les fourgons étaient remplis par des cantonniers,  
au moyen d'une cuve mobile

20 que cette façon de faire est abandonnée depuis fin 1941, à la suite d'accords verbaux entre les services locaux français et le chef de gare allemand. Lorsque, exceptionnellement, un train doit ~~faire H.A.~~ être ravitaillé en eau, il est garé à proximité de la Halte d'abreuvement. Les touneaux de quai sont, à présent, inutilisables.

30, que l'installation d'une alimentation par tuyaux sous les quai carrelés de la gare de Valenciennes nécessiterait de gros travaux de démolition et de <sup>réfection de</sup> pavages, et causerait une certaine gêne, ces quais étant très fréquentés par le public. Cependant, il existe une conduite d'eau potable ~~après se pourvoir à l'alimentation~~. La dépense à engager pour l'installation de 12 puits d'alimentation de l'ordre de 70.000 fr.

15/10 18/10 Le Chef de la Division des Finances  
du département de l'Est

et de leurs chevaux

S<sup>o</sup> Valenciennoises  
1<sup>er</sup> D<sup>o</sup> Divers  
Travaux accoutumés  
pour les besoins  
de l'Autofac  
allouande

22 OCT 1943

Handwritten signature: *AK*

**Minute**  
**DUPLICATA**

Paris, le 30 OCT 1943

ANNEXE

S.N.C.F. - VI - Nord	
Service Régional	
5 NOV 1943	
Reçu <i>LI</i>	Pièce
N° <i>1057</i>	<i>112</i>

VR. N. duVALENCIENNES

Monsieur de VILLEHE,

Approvisionnement en eau  
potable des trains de  
troupes d'occupation et  
de leurs chevaux

Ci-joint en retour, suite à votre note du 24 septembre dernier, le dossier relatif aux fournitures d'eau faites aux troupes allemandes sur les quais de la gare de Valenciennes.

Il résulte de renseignements recueillis auprès de la Subdivision de la Comptabilité que les frais de fourniture d'eau aux troupes d'occupation sont bien compris dans les frais de transport des troupes et n'ont pas à être facturés.

En ce qui concerne le cas d'espèce de Valenciennes, je vous informe :

1°- que les tonneaux destinés au ravitaillement en eau des troupes et de leurs chevaux (5 tonneaux sur le 2<sup>ème</sup> quai et 6 tonneaux sur le 3<sup>ème</sup>; capacité unitaire 700<sup>l</sup> environ) ont été installés par les agents de la Reichsbahn lorsque ceux-ci gèrent la gare de Valenciennes. Les tonneaux étaient remplis par des cantonniers au moyen d'une cuve mobile;

2°- que cette façon de faire est abandonnée depuis fin 1941, à la suite d'accords verbaux entre les services locaux français et le chef de gare allemand. Lorsque, exceptionnellement, un train doit être ravitaillé en eau, il est garé à proximité de la halte d'abrevage. Les tonneaux des quais sont, à présent, inutilisables;

3°- que l'installation d'une alimentation par tuyaux sous les quais carrelés de la gare de Valenciennes nécessiterait de gros travaux de démolition et de réfection de pavages et causerait une certaine gêne, ces quais étant très fréquentés par le public.

La dépense à engager pour l'installation de 12 prises d'eau en remplacement des tonneaux, serait de l'ordre de 70 000 Frs.

Le Chef de la Division des Etudes V.B.

Signé : VIGIER

de Calgare

Paris, 24 Sept<sup>bre</sup> 1945.

UBN/vg

Valaisiennes

Approvisionnement  
en eau potable des  
trains de troupes  
s'occupant et de  
leurs chevaux.

Monsieur Widmann,  
(Monsieur Leroux)

Pourriez-vous me mettre à  
même de répondre à la  
question posée en A de la  
note ci-jointe par M.<sup>r</sup> le  
Directeur.

- 3 -

Fulli



à M. MARTIN  
 à M. PIERSON (2 exemplaires)  
 M. WARNIEZ  
 M. ROUSSEL  
 M. SIGRIST  
 M. POINTIN  
 M. THOUVENOT

Paris, le 18 Nov 1943

Voir  
 (annotations  
 à la suite

Valenimius  
 Divers  
 Travaux exécutés pour  
 les besoins de l'autorité  
 M. ADHE, allemande

S.D.P. - IV - Nord	
8 DEC. 1943	
R	1657 11

V.B.N. de 7 - 2245

Dépose d'appareils de voie  
 sur les autorités d'occupation

Chef du 4<sup>e</sup> Arrondissement de la Voie  
 à LILLE

Comptes E, P, N° 60684  
 série 65 et 921590

Tourcoing-les-Franches  
 Valenciennes

Comme suite à la lettre du 4 mai 1943 de l'E.B.D. Lille relative à  
 la dépose d'appareils de voie repris à la liste annexée à cette lettre,  
 je vous adresse, ci-joints en 3 exemplaires pour exécution les documents  
 de signalisation intéressant votre Arrondissement reprenant, sous teintes  
 rose et jaune, les dispositions à réaliser savoir:

Tourcoing-les-Franches

- 1°) programme Ex.No/52 N° 56671 signaux et Enclenchements - Croquis  
schématique
- 2°) plan N° 7 - 1714: Poste B: tableau des enclenchements
- 3°) plan N° 7 - 1737: Liste des types de clés S.B.
- 4°) dessin N° 120 <sup>30M</sup> : Poste B : schéma des enclenchements

J'annexe au présent envoi, en 3 exemplaires, le nouveau tableau des  
 trajets (plan N° 7 - 1715) à afficher au poste B.

Ormaing:

Programme Ex No/52 N° 56671 - Installation de serrures Bord.

Valenimius

En ce qui concerne la dépose de la communication 29a, 29b de la cabine  
 N° 8, les plans et dessins de détail correspondants vous ont été adressés  
 respectivement par lettres d.s. 7-2077 du 2 septembre 1943 et d.s. 7-2075  
 du 24 août 1943 (travaux repris sous teintes terre de Sienna et jaune  
 bachelure terre de Sienna).

MATÉRIEL -

En ce qui concerne le poste B de Tourcoing-les-Franches, le matériel  
 mécanique qui pourrait éventuellement vous être nécessaire pour mise au  
 point des installations conservées serait à prélever sur les approvision-  
 nements locaux.

origl classé  
 Tourcoing  
 les Franches  
 Divers  
 Travaux exécutés  
 pour les besoins  
 de l'autorité  
 allemande  
 Es 1859

Le matériel S.B. ci-dessous désigné vous sera expédié d'office et d'urgence par le Magasin du Moulin-Neuf, à l'adresse du Chef de circonscription S.E.S. en gare de Tourcoing-Les-Franches:

- A {  
4 cache-entrées N° 1  
2 ———— N° 2  
3 ———— N° 7

Veuillez, d'autre part, renvoyer aussitôt que possible, au Magasin du Moulin-Neuf, le matériel S.B. déposé et repris à l'état ci-joint en 2 exemplaires.

REPARURES .-

Vous les imputerez aux comptes R.P. N° 60434 (série 85) et 1590, conformément aux instructions 9e (A) du 17 mai 1943 de M. ROUSSEL aux Chefs d'Arrondissement (dépose de voies pour les Autorités d'occupation) et 9e (BE) du 23 août 1943 de M. ROUSSEL aux Chefs des Arrondissements 1, 2, 3, (dépose d'appareils de voie).

Vous aurez, s'il y a lieu, à demander les exemplaires nécessaires de ces dernières instructions à M. ROUSSEL.

MISE EN SERVICE:

- B {  
L'aspect extérieur de la signalisation n'étant pas modifié par l'exécution du présent projet, vous fixerez la mise en service d'accord avec votre Collègue M. Dès qu'elle aura eu lieu, vous ferez dresser les procès-verbaux d'usage.

Le Chef de la Division de l'Entretien,

Décalque à M. MARTIN

Copie à M. PIERSON (2 exemplaires) pour avis de B

M. WARNIEZ, pour fourniture, préparation et expédition d'office et d'urgence à l'adresse des chefs de circonscription S.E.S. en gare de Tourcoing-Les-Franches du matériel S.B. repris en A

Vous aurez ensuite à suivre la rentrée du matériel S.B. repris aux états ci-joints en 1 seul exemplaire.

M. ROUSSEL, pour avis

M. SIGRIST, pour réception du matériel S.B. repris en B

M. POINTIN, pour avis

M. TROUVENOT, avec copie des annotations à M.M. WARNIEZ et SIGRIST, pour suivre l'expédition du matériel S.B. repris en A et B.

Vous aurez ensuite à suivre la rentrée du matériel S.B. repris aux états ci-joints en 1 seul exemplaire.



(Répertoire L. S.)

du Nord

## TRAVAUX ET SURVEILLANCE

Valenciennes

Ligne de Douai à la Frontière par Valenciennes

Subdivision N° 11 *Divers*

Liasse N°

Sous-liasse N° 10 / Utilisation de la grue hydraulique  
de la halte d'abreuvement

# Dossier N°

## Registre d'ordre

Année 19 *81* N<sup>os</sup> *1636*

Année 19\_\_ N<sup>os</sup>\_\_Année 19\_\_ N<sup>os</sup>[illegible][illegible]



TS. 46.010

COMPAGNIE  
DU

CHEMIN DE FER  
du Nord

Registre du Commerce Seine 52.293

EXPLOITATION  
SERVICE CENTRAL

Référence à rappeler dans la réponse :

A. 442 / 2

PAS D'ANALYSE

Paris, le 9 MARS 1931

18, Rue de Dunkerque, X° T-

Adresse Télégraphique « NORFER-PARIS-26 »

Tél TRUDAINE 99-40, 99-41, 99-42, 99-43 - INTER 33

11 MARS 1931

Ren° 45 | Page  
N° 1036 | 1

22422

Valenciennes.  
Gisors.

Utilisation de la grue hydraulique  
de la halte d'abreuvement.

Mon Cher Collègue,

VALENCIENNES

Utilisation de la grue  
hydraulique de la halte  
d'abreuvement.-  
-----

10 MARS 1931

M. CAMBOURNAC

M. Bognon

M. Barmann

10 mars

B

Afin de simplifier les manoeuvres à effectuer à l'avant-gare de VALENCIENNES, pour permettre aux machines de s'alimenter en eau, nous avons demandé, à l'Autorité Militaire, l'autorisation d'utiliser la grue hydraulique établie, en ce point, en vue de l'alimentation éventuelle de la halte d'abreuvement.

Nous indiquons, dans notre demande, que la Compagnie supporterait les frais d'entretien de cette grue qui serait remise à la disposition de l'Autorité Militaire en cas de besoin.

Je vous communique, à toutes fins utiles, copie de la lettre par laquelle l'Autorité Militaire vient de nous donner son accord sur les conditions sus-indiquées.

Votre dévoué Collègue,  
Pr. l'Ingénieur en Chef de l'Exploitation  
l'Ingénieur en Chef adjoint de l'Exploitation

E.L.E.M.

11 MAR 1931

h. Barmann

Monsieur TETTELIN, Ingénieur en Chef des Travaux et de la Surveillance

CLASSER

Monsieur l'Ingénieur en Chef,  
En retour après avoir  
pris note.

11-3-31

13-3-31

Classer au retour  
-3-31-

S.C.M.P. - Paris  
1034 bis B (5-30) 12.000

TS. 46.010

C O P I E

Vu pour être annexé à ma  
lettre N° 4442 du 9/18/31

MINISTERE de la GUERRE  
-----

REPUBLIQUE FRANCAISE

ETAT-MAJOR de l'ARMEE  
-----

PARIS, le 18 FEVRIER 1931

4ème Bureau  
-----

2ème Section  
-----

N° 75 2/T

Utilisation de la grue  
de la H.A. de VALENCIENNES  
-----

T-

WORD-TRAVAUX	
Service Central	
JANV 1931	
Exp. L.S.	Pièces
F 1636	1

N O T E

pour la COMMISSION DE RESEAU DU NORD  
-----

Par lettre N° B.M. 76 du 4 Février 1931, le Réseau a fait part de son intention d'utiliser la grue hydraulique de la halte d'abreuvement de VALENCIENNES.

L'utilisation de cette grue dans les conditions indiquées dans la lettre précitée ne motive aucune objection de la part de l'Etat-Major de l'Armée (4ème Bureau).

Le Colonel Chef du 4ème Bureau  
de l'Etat-Major de l'Armée  
Signé : . . . .