

(Répertoire L. S.)

Lille

Section

Ligne de

Subdivision N°

DIVERS

Liasse N°

Sous-liasse N°

Dossier N°

13 Travaux militaires

Année 1940 N° 2115

Année 1942 N° 6.031

Année 1945 N° 537

Année 19 N°

Année 19 N°

Année 19 N°

Année 19 N°

Année 19 N°

Année 19 N°

Année 19 N°

Année 19 N°

Année 19 N°

Nos des Pièces	DATES des Pièces	EXPÉDITEUR	ANALYSE SOMMAIRE	DESTINATAIRE	Nombre d'Annexes	OBSERVATIONS
1	22 Janv.	Degardin		Com ^{te} R. Nord	-	e
2	7 fev.	d.		d.	-	ce
3	26 fev.	Demaux		Delehay	-	ce
4	21 avril	Com ^{te} techn. adj ^t		Guillaumie	-	cl.
(1942)						
5	22/12	4 ^e Aut		Demaux		cl ent ^{te}
(1945)						
6	19/3	Roussel		4 ^e Aut ^t		cl.
7	20/3	Roussel		4 ^e Arr ^t		cl.
7 bis	7. 8	Roussel.		Vigier	2	cl.
8	25. 8	Roussel.		4 ^e Aut ^t		cl.
9	10. 10	Guillaumie		Com ^{te} Rég ^{al} Nord		cl.

COPIE à Monsieur le Chef du Service
de la VOIE et des BATIMENTS
pour information

Le 22 Janvier 1940

Secret

Le Commissaire Technique A.J.
de la Commission Régionale Nord
des Chemins de Fer

S^{re} Lille

Subd^{re} Divers

Travaux Militaires

Commission Régionale NORD
à Annexe de LILLE

NORD TRAVAUX Service Central	
- 5 AOUT 1940	
Rep: L. S.	Pièce
N° 2115	1

N°426/CRN

23 JAN 1940

L. Signal
L. Armement
Copie à:
L. Travaux
L. Matériel
L. Éclairage
L. Sanitaires
L. Peinture
L. Réfection
L. Menuiserie
L. Soudage (3 ex)

Il vient de nous être demandé par la D.C.F. que des locaux (4 bureaux voisins les uns des autres au minimum) soient recherchés d'urgence dans les emprises du chemin de fer à LILLE pour l'installation éventuelle d'une Commission de Chemins de Fer de Campagne. Le lieutenant-Colonel MUNTZ, Président de la Commission, a été directement avisé qu'il pourrait entrer en liaison avec les Services Techniques locaux pour arrêter toutes les dispositions de détail relatives aux aménagements nécessaires.

Etant donné que les locaux situés en gare de LILLE et pouvant convenir à l'installation de la Commission de C.F.C. sont, pour la plupart, occupés par des services que l'on ne peut songer à transférer ailleurs, nous vous prions, sans attendre que le Lieutenant-Colonel MUNTZ ait pris contact avec vous, d'examiner la possibilité d'installer la Commission de C.F.C. au premier étage du buffet de la gare de LILLE où il existe des pièces suffisamment grandes et voisines les unes des autres pour y réaliser l'installation qui convient.

Bien entendu, il ne s'agit que d'une étude et non d'une mise à disposition immédiate. Toutefois, vous devrez prendre toutes les dispositions pour que les pièces retenues soient, dans le plus court délai, débarrassées au moment du besoin du mobilier qu'elles contiennent pour être aménagées en bureaux, un de ceux-ci étant destiné au Président de la Commission.

D'autre part, vous devrez prévoir les aménagements intérieurs (éclairage, téléphone) ainsi que le mobilier de bureau nécessaire. Ce mobilier sera choisi et, sinon stocké, tout au moins désigné dès maintenant pour être emménagé dans les bureaux ainsi réservés à la Commission de C.F.C., à la première demande. Vous voudrez bien rendre compte à la Commission Régionale dès que possible des dispositions envisagées et qui auront été arrêtées dans le sens indiqué ci-dessus.

Le Commissaire Militaire,

Signé: ROUX

Le Commissaire Technique, *ajst*

Signé: DEGARDIN

CLASSER

COPIE à Monsieur le Chef du Service
de la Voie et des Bâtiments,

pour information et instructions à donner
au Service local de la Voie.

27 FEV 1940

Le Commissaire Technique
de la Commission Régionale Nord
des Chemins de Fer

S^{on} Lille
Subd^{on} Divers

Travaux Militaires

COMMISSION REGIONALE NORD

à ANNEXE de LILLE.

NORD TRAVAUX	
Service Central	
-5 AOUT 1940	
Rep ⁿ LS	Pièce
N° 2115	2.

N° 468/CRN

Suite à lettre BM 102/SM du 31 Janvier.

Après examen des propositions que vous nous avez faites concernant l'installation éventuelle, à LILLE, d'un Poste Avancé du R.G. d'AMIENS et d'une Commission de Chemins de Fer de Campagne, nous vous informons que :

a) la Commission des Chemins de Fer occuperait, le cas échéant, le premier groupe des 5 chambres situées au 1er étage du Buffet de la gare et portant les N°s 11, 12, 14, 15 et 16;

b) au Poste Avancé du R.G. d'AMIENS serait réservé le deuxième groupe de 5 chambres situées au 2ème étage du Buffet de la gare et portant les N°s 66, 67, 68, 69 et 70.

Nous vous rappelons que, dans notre Note 426/CRN du 26 Janvier, nous vous demandions de prendre toutes les dispositions utiles pour que les pièces réservées soient, au moment du besoin, aménagées en bureaux dans le plus court délai.

Nous vous précisons à ce sujet que, pour mettre au point l'installation de chacun des organes, vous devrez vous entendre respectivement avec le représentant du R.G. d'AMIENS et celui de la Commission de Chemins de Fer de Campagne, qui vous feront connaître leurs besoins, étant bien entendu que ceux concernant l'intérieur des locaux ne seront satisfaits que lorsque l'ordre vous sera donné de passer à l'exécution. Par contre, le nécessaire sera fait dès maintenant en ce qui concerne la pose extérieure des lignes téléphoniques dont les fils seront amenés le plus près possible de l'endroit où ils aboutiront normalement lorsque les appareils seront posés. Les lignes ne seront naturellement reliées aux standards qu'au moment de la mise en place des organes.

Les représentants des deux organes en cause vous donneront à ce sujet tous les renseignements utiles.

Vous voudrez bien, lorsque ce travail à faire effectuer par le Service local de la Voie sera terminé, nous en aviser, en nous faisant parvenir avec un devis l'indication du montant de la dépense en résultant pour régularisation.

Le Commissaire Militaire,

Le Commissaire Technique,

-8 FEV 1940

L. Kziw
L. Aernant

Copie à

M. Wagner
M. Collinville
M. Leclercq
M. Saint Aubert
M. Perrani
M. Jefferkesy
M. Messenmacher
(Delahay) (22)

9/2/40

M. Leclercq

M. Jefferkesy au Km 102

LS

Fait le 9/2/40
unite

CLAUSER

24/28

26 Février 1940
L. Cammau

Décalque pour M. Pfefferkorn avec pièce de une page de ~~la~~ présentation du projet au D.F. Cette
 Copie pour M. Saint-Aubin (M. Bardin) ~~qui est à faire~~ présentation sera faite par vos
 M. Roussel avec copie à M. Bardin ~~soins en vue de~~ M. Bardin car j'ai, en ce
 délaissés de M. Vigier ~~derniers, il devra admettre l'estimation de la~~
 à M. Pfefferkorn. ~~dépense~~

fait

Le Chef de la Division des Etudes

MINUTE

28 FEV. 1940

fait M. M. M.

Monsieur Delchaye

Chef du 4^e Arrondissement de la Seine

V.B.N. de 33-3696

Eille

S^o Lille
 Subd^o Divers
 Travaux Militaires

NORD TRAVAIL	
S ^o Lille	
5 AOUT 1940	
Rep ^o L.S.	Pièce
N ^o 2115	3.

Installation d'un poste avancé
 du R.G. d'Amiens et d'une
 Commission de chemin de
 Fer de Campagne

~~Comme suite à la note en date du~~
 7 Février 1940 de la Commission Régionale
~~de la Commission~~ ^{pour qui il s'agit} d'Eille relative au
 projet ^{visé} ~~rappelé~~ au marge et dont copie
 ci-jointe

Installation téléphonique

Tenir ~~prendre~~ toutes dispositions utiles
 pour réaliser dans le plus bref délai les
 installations téléphoniques nécessaires au
 poste avancé du R.G. d'Amiens et à la
 Commission de chemin de fer de Campagne.

Annexe :
 1 Copie

M. Verge
 Arrêt rubrique
 en 2^e page le n^o
 du compte G.R.

Les travaux seront ^{réalisés} ~~réalisés~~ dans les
 conditions précisées dans la note du 7 Février
 sus visée, c'est à dire que vous aurez à
 procéder immédiatement à la pose des
 lignes téléphoniques, le raccord aux appareils
 et la pose des postes d'usages
 n'étant effectuées que lorsque l'ordre d'aménagement
 des locaux sera donné.

Vous vous rapprocherez de ^{la direction} ~~la direction~~ d'Amiens de
 Eille de la ~~Commission~~ en vue de

→

déterminer le programme des relations téléphoniques nécessaires et vous en adresser d'urgence ou proportion correspondante, ainsi que celles relatives aux modifications d'isolation électrique.

DÉPENSES :

Les dépenses, dont le détail vous sera donné ultérieurement, seront imputées sur le compte E, P, N° 10126.

L'Ingénieur en Chef de l'Entretien

nd

22/2

4

De

CLASSÉ

COPIE à M. le Chef du Service de la
VOIE et des BATIMENTS,

21 AVR 1940
Pour les tenir au courant.

M.le Chef de la Division des ETUDES (Ex)

3763

NORD TRAVAUX Service Central	
25 AVR 1940	
Rep. <i>Et.</i>	Pièce
N° 2115	4

et COPIE à M. le Régulateur Général d'AMIENS.

en lui demandant de faire connaître à la C.R.N.
quelle est l'organisation de la Sous-Commission W
d'ARRAS qui projette de déléguer une section à
LILLE et de nous renseigner en même temps sur les autres
S/Commissions W qui pourraient être installées sur la Région du NORD.

Le. Lafaut
Le Commissaire Technique Adjt
de la Commission Régionale Nord
des Chemins de Fer

NOTE pour la SOUS-COMMISSION de LILLE.

C. M. S. L.
S. N. Lille
Sub. N. Divers
Travaux militaires

N° 1484 CRN

22 AVR 1940

h. Riger

h. Demane

24/4 *h. Wagner*

26/4 *h. Saint Aubert*

h. S. P. P. P.

h. P. P. P.

h. Th. P. P. P.

Suite à votre lettre BM N° 102 du 18 Avril, relative à la mise
à disposition de l'Armée W d'un local de la gare de LILLE pour l'instal-
lation d'une délégation de la Sous-Commission W d'ARRAS.

Nous donnons notre accord sur cette occupation, sous les réserves
d'usage concernant la location éventuelle et la remise en état des
lieux.

En ce qui concerne la liaison téléphonique à établir entre le local
de la rue de Tournai qui serait occupé par cet Organe et le standard
S.N.C.F. de la gare de LILLE, nous donnons également notre accord, étant
entendu que la réalisation de cette relation sera effectuée aux frais
de l'Armée W.

Le Commissaire Militaire,

Signé : ROUX

Le Commissaire Technique, *corl*

Signé : DÉGARDIN

Retour au classement
M. Delchaye doit se rapprocher
de la S/Comm. de Lille

7 NOV 1941

OK
CLASSER

Sille
Divers
Travaux Militaires

M.C.P. - VB - Nord	
Service Régional	
11 FEV 1942	
M. L.S.	File
F 6.031	5

Extrait

Lettre du 4^{ème} Arr^t à St. Demaux du
22/12/42. =

Informé de l'installation d'une caisse de wagon,
derrière la Centrale téléphonique, à usage de bureau
pour les Allemands.

Imputation, sur compte E. P. 7618

(Original daté à L.S. 4.115

Sille

Divers.

Travaux exécutés pour les besoins de l'Autorité
Allemande

[Signature]

[Signature]
GRASSE

Copie pour Mr. VIGIER

Le Chef de la Subdivision
de la Comptabilité

Roussel

VB/N go (B1)

LILLE

Confection de
pancartes

EIP_I 30.104
- 80.025
- 90.124

PARIS, le 19 Mars 1945

S.N.C.F. - VB - Nord
Service Régional

23 MARS 1945

Rép. *L* Pièce *6*

Monsieur le Chef du
4ème Arrondissement V.B.
à LILLE 537

Suivant feuilles de répartition Nos 78347 et 78814 de
Janvier et Février derniers, du district 401, le compte "EIP_I
à ouvrir" est débité du montant de 103 heures de main-d'œuvre
pour confection ou inscription sur pancartes destinées
aux Armées française, américaine et britannique.

Je vous informe que les dépenses de cette nature
doivent être imputées sur les comptes EIP_I suivants, de la
série 85, ouverts pour l'ensemble de la Région :

EIP_I 30.104 - Armée française
EIP_I 80.025 - - américaine
EIP_I 90.124 - - britannique

Je vous prie de vouloir bien faire prendre note que,
conformément à l'Avis de Service VB 303b n°14 du 30/II/44
(article 3), la demande des Autorités intéressées doit
m'être adressée.

Le Chef de la Subdivision
de la Comptabilité

"Roussel"

29/3

ou Roussel
Suis note et transmise à M. Castelin,

pour avis.

Le Chef de la Subdivision
des Etudes Générales

L. Brink

CLASSER
V.B.N.d.b.

le 5/7 1945

Lille
 Subd^{re} *Direct.*
 Chaux militaires

S.M.C.F. - VB - Nord	
Département	
23 MARS 1945	
Rep ^{re} <i>L</i>	Pièce
N° 537	4

Copie pour M. VIGIER

23 MARS 1945

Le Chef de la Subdivision
 de la Comptabilité

PARIS, le 20 Mars 1945

Roussel

Copie

4800

VB/N 80 (B1)

LILLE
 Croix Rouge fran-
 çaise
 R.P. 30.106

Monsieur le Chef
 du 4ème Arrondissement V.B.
A LILLE

Suivant feuille de répartition
 N° 66.131 de Février dernier, du dis-
 trict 417, le compte R.P. 30.101 est
 débité du montant de 48 heures de
 main-d'oeuvre pour "Eclairage Croix
 Rouge française à LILLE"

23/3/45
M. Chauv.
 28.3

Le compte R.P. 30.101, ouvert
 pour la remise en état des installa-
 tions S.M.C.F. endommagées par l'Ar-
 mée française, ne pouvant convenir,
 je vous informe que ces frais de main-
 d'oeuvre sont imputés sur le compte
 R.P. 30.106, de la série 85.

Retourne au service
 28 JUIN 1945
Chauv.

Je vous serais obligé de me faire
 parvenir, conformément à l'avis de
 Service VB 303b N°14 du 30/11/44 (ar-
 ticle 3), la demande de l'autorité
 compétente et, s'il y a lieu, m'indi-
 quer les numéros et dates des docu-
 ments comptables sur lesquels figu-
 rent les dépenses autres que celle
 rappelée ci-dessus.

M. Boud
 20/3/45

Vous voudrez bien, en outre, me
 faire connaître s'il s'agit de dépen-
 ses de mise en état préalable à l'oc-
 cupation et qui n'excèdent pas l'en-
 tretien normal.

M. Seydoux
M. Vautour
M. Vautour
 13/4

Le Chef de la Subdivision
 de la Comptabilité
ROUSSEL

MS

VB Nray/B

Lille

43 Rue de Tournai

Amenagement d'un
local pour le logement
des soldats de la
Commission militaire

E.P. 10207

Lille le 9.7.45

Monsieur Castelin
Chef de la Section
des Etudes de Bâtiments
à Paris

2 notes
3 plans

Dossier ci-joint
en retour relatif à l'affaire
visée en marge.

J'ai l'honneur
de vous adresser ci-joint
en 3 exemplaires le plan
au 1/200^e des dispositions
réalisées en définitive.

Je vous prie de trouver
ci-dessous l'estimation
demandée pour confection
de 2 cloisons et de 2 portes

Fourniture de bois	2.366 ^f 75
- " - d'osier	1.314 ^f 40
- " - de quincailleries	150 ^f 90
- " - de peinture	426 ^f
Main-d'œuvre SNCT	3.402 ^f

7.660^f05

M. l'Ingénieur en chef,
ci-joint projet de note
pour la Commission
Régionale du Nord
le 8/10/45

Le Chef d'Arrondissement

K.B.
10/10/45

[Signature]

[Signature]

V.B/N 94 (1/1)

Selle

113 rue de Courmai

Aménagement d'un
local pour le
logement des soldats
de la commission
militaire

E.P. 10207

Transmis à Monsieur le Chef de
la Section des Etudes de Bâtiments
après avoir pris note.

MM. Leclercq (Pétine) Vigier et Adine
sont avisés, ce jour, de l'ouverture
du compte E.P. 10207, de la série 85.
Je conserve l'attestation n° 1 du
31/7/45, délivrée par la Commission
militaire des Chemins de fer de Selle.

VISA de MM.

ADINE 1
LEROY 1
COGUD 1
BOISSELET 1
WAGUET 1
CLER 1
LEBOUX 1

25/8/45

Le Chef de la Subdivision
de la Comptabilité

[Signature]

Transmis à Monsieur Adine en
le priant de m'adresser, en vue du
besoin à constituer pour le remboursement
des dépenses en question, l'estimation
détaillée et un croquis en 3 exemplaires,
des dispositions réalisées en définitive.

Le 29 août 1945

Le Chef de la Section
des Etudes de Bâtiments

[Signature]

[Signature]
Me remander
1 plan

Travaux exécutés pour
les Autorités Militaires
Françaises.

LILLE. le 11 juillet 45

Monsieur l'Ingénieur,

Sur la demande de M.le Capitaine DU COULOMBIER
Commandant la S/Commission Militaire des Chemins de Fer
de la Gare de Lille, nous avons aménagé, au 3^e étage de
l'immeuble 43 Rue de Tournai à Lille, un local pour
le logement des soldats de la/Commission Militaire.

Cet aménagement a nécessité la confection
de 2 cloisons en bois et à l'appropriation.

Le montant des travaux exécutés s'élève à
7.660 Francs.

Je vous prie de bien vouloir demander l'ouver-
ture d'un compte E₁ P₁ pour couvrir cette dépense.

Ci-joint attestation N° 1 du 9 Juin 45

de M. le Capitaine DU COULOMBIER.

L'Inspecteur chargé
de la Section des Ateliers

VBNo4/B

Lille - Aménagement
d'un local au 3^e étage
de l'immeuble 43 Rue
de Tournai

Lille le 31 juillet 1945

Monsieur Roussel
Chef de la Subdivision de la
comptabilité et Paris

J'ai l'honneur de vous
adresser ci-joint une attestation n° 1
relative aux travaux visés en marge.
Je vous prierais de vouloir bien
me faire connaître le compte E₁ P₁ de la
série 85 ouvert pour ce travail.

Le Chef d'Arrondissement.

NORD Service	
34/12/1945	
RECEVÉ L.S.	PIECES
N° 137	7

EV. 1971
R

V.B/Nge.(Bi)

Lille.

43, rue de Tournai.

Aménagement d'un
local pour le logement
des soldats de S/Commission
militaire

*Lille
Ouest
Militaires
Bureau*

Transmis à Monsieur le chef de la
Subdivision des études générales V.B (M. Bardin)

en le priant de vouloir bien me faire connaître si les
dépenses nécessitées par la réalisation des travaux visés en
marge, devant être facturées au S.M.C.F et, dans l'affir-
mative, me confirmer qu'il fera le nécessaire en
vue de l'obtention du crédit correspondant.

afin de me permettre de renseigner M^{re} Adine,
une prompt réponse m'obligerait.

7/8/45

Le Chef de la Subdivision
de la Comptabilité

Roussel

COMPTABILITE
B
14601945
LE NORD

14/8/45

VB. N. dv

LILLE

43, rue de Tournai

Aménagement d'un
local pour le loge-
ment des soldats de
S/Commission militaire

I - En retour à M. ROUSSEL

en lui confirmant que l'aménagement du local
dont il s'agit incombe au S.M.C.F. et que le
nécessaire sera fait en vue de l'obtention du
crédit correspondant.

13 août 1945

LS

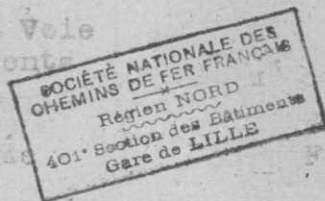
II- Transmis à M. CASTELIN

avec prière de préparer le dossier utile pour
provoquer, en régularisation, l'accord de
l'E.M.G.G. et l'ouverture du crédit nécessaire.

août 1945

Roussel

Service de la Voie
et des Bâtimens



ANNEXE No 1

NORD - TRAVAUX Service Central	
31/10/1945	
Rep. I. S.	Pièce
N° 584	4 bis

Arrendissement de
District ou
Circonscription

Compte à l'aditor:

Ce titre à remplir par
la S.N.C.F.
Part to be filled up
by the S.N.C.F.

Nature de la prestation fournie: Aménagement d'un local au 3^e
étage de l'immeuble 43 Rue de
Tournai à Lille pour logement
de soldats.

Détail de la prestation fournie: Confection de cloisons et
appropriation

Nationalité des services militaires au bénéfice desquels les
prestations sont assurées (XXXXXXXXXXXXXXXXXXXXXX françaises)

Service:
Département:
Référence de l'autorité militaire signataire:
Indication of the Military Authority signing this attestation:

Nom DU COLOMBIER Maurice,
Name

Grade Capitaine, Commandant la S/Commission Militaire des
Rank Chemins de Fer de LILLE

L'autorité militaire certifie que la prestation indiquée ci-dessus
a été réellement fournie par la S.N.C.F.

The military authority certifies herewith that the allowance
whose description is indicated above has actually been given
by the S.N.C.F.



Signature
Signature and stamp of the Military Authority

Lille le 11 juillet 1945

Vu 31 JUIL 1945

Le Chef de Section
chargé de la section des Bâtimens

Le Chef d'Arrendissement.

"Saguet"

Signature

Signature

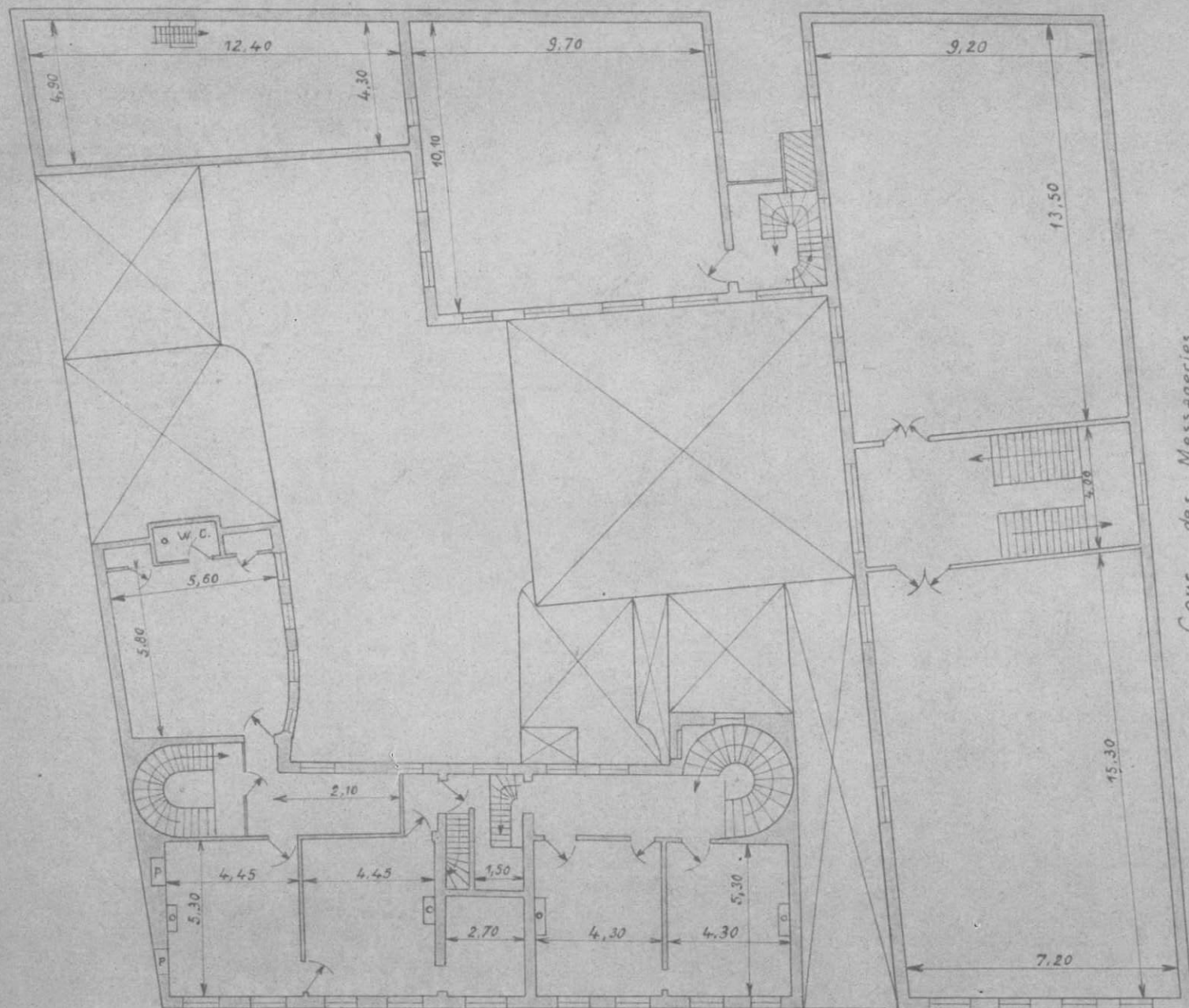
Sille
Immeuble 43 Rue de Tournai
Plan des lieux
au 1/200^e

ANNEXE

Plan annexé à la lettre
de M^r Adine M^r Castelin
du 7.9.45

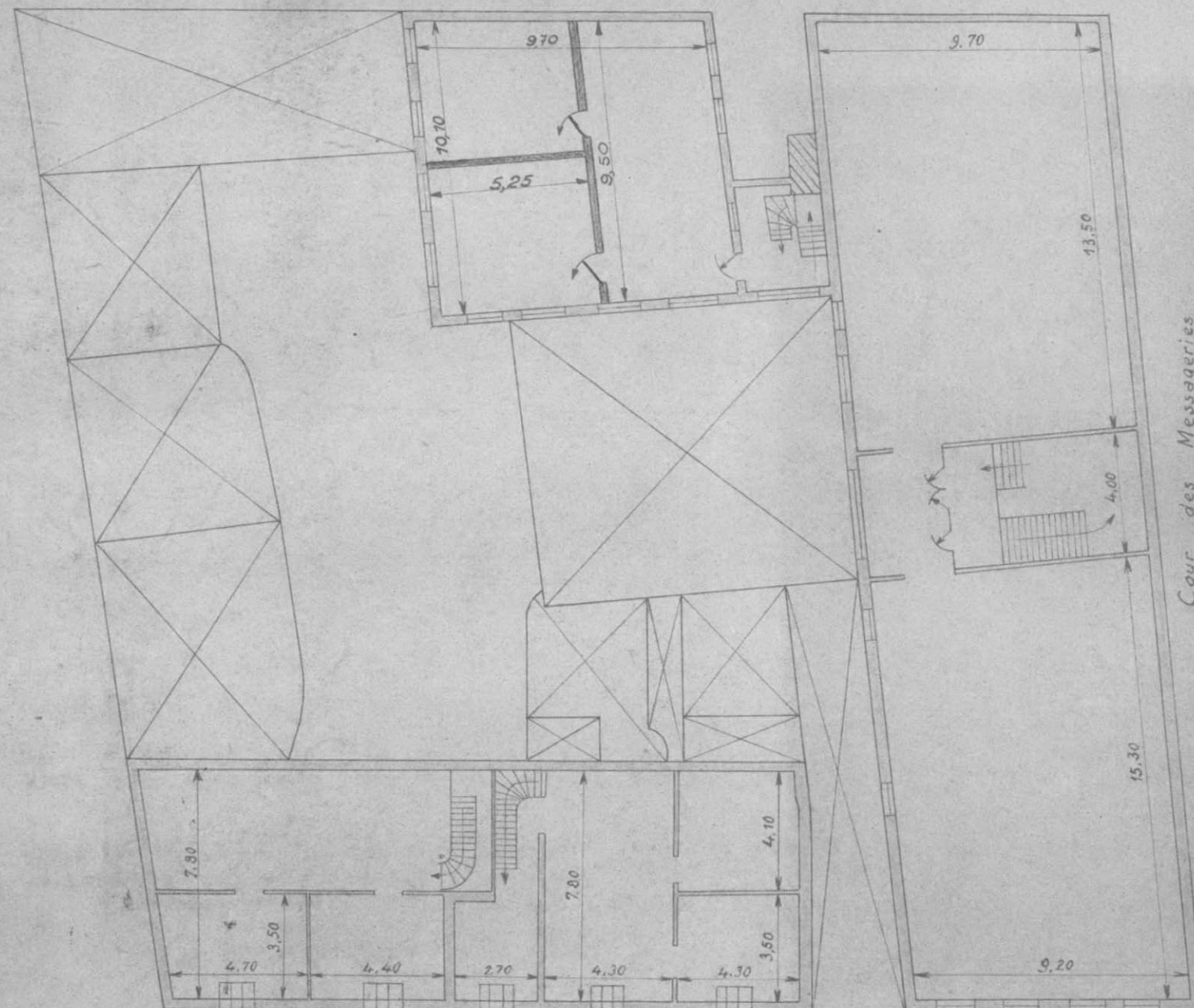
NORD — VAUX Service Central	
31/12/1948	
Rég. L. S.	Place
N° 527	4 bis

2^e ETAGE



Rue de Tournai

3^e ETAGE



Rue de Tournai

Copie pour
M. Vigier.

Paris, le 25 août 1945.

Le chef de la subdivision

Al

1945
R.

Lille

Monsieur le Chef

du 4e Arrt

S.N.C.F. V.F. Nord
V.B.

VB/N 80 (B1)

LILLE

*Divers
travaux militaires*

à LILLE. 001 1945

1945
8

E.P. 1020

Suite à votre note du 31
Juillet dernier.

28/8
*M. Daintin
Castelin
28-8.*

Je vous informe que les dépenses nécessitées par l'aménagement, 43 Rue de Tournai à Lille, d'un local pour le logement des soldats de la S/ commission militaire des Chemins de fer de Lille doivent être imputées sur le compte E.P. 10207, de la série 85.

Le chef de la subdivision

de la Commission

ROUSSEL"

*Ch. Roussel
29/8*

L. Baudin

Pris note et transmis à M. Castelin

pour avis.

Le Chef de la Subdivision

des Etudes Générales

L. Baudin

3/9 1945.

Voir suite fournie sur
la lettre du 31/8/45 à
M. Adine.

[Signature]

Béalque à M. Carthier
 Copie à M. Roussel
 — M. Bontin (M. Bontin)
 Minute pour le service EX
 Exemplaire supplémentaire pour le service VB.

Paris, le 10 OCT. 1945
 11-10-45
 L. Fontaine
 10 OCT 1945
 Rép. L. S.
 N° 537
 Pièce

Minute
 Lille
 Diver
 Travail Militaire

Note pour Monsieur le Commissaire
 de la Commission Régionale des
 Chemins de Fer.

VB. N. = d.b.
 Lille
 Immeuble 43 rue de Bouvrai
 Aménagement de locaux pour
 le logement des soldats de la
 Sous-Commission militaire.

Paris
 11/1/46
 1 attestation
 1 plan
 (2 ex. 44)
 Ex
 (attestation
 M. Roussel
 correspondant)

Sur demande de la Sous-Commission militaire
 de la gare de Lille, la SNCF a aménagé, au 3^e
 étage de l'immeuble, 43 rue de Bouvrai à Lille,
 des locaux pour le logement des soldats de cette
 Sous-Commission.

Les travaux ci-joints copie de l'attestation d'exécution
 des travaux, en date du 9 Juin 1945, délivrée par le Capitaine
 commandant la Sous-Commission, ainsi qu'un plan en
 double exemplaire figurant les dispositions réalisées.

La dépense est évaluée à 9.400⁺ suivant détail ci-après :

Établissement de cloisons séparatives avec portes,
 compris reprises et raccords
 appropriation des parties existantes
 Frais généraux

7.700 ⁺
800 ⁺
8.500 ⁺
900 ⁺
9.400 ⁺

Elle est à prendre en charge par l'Administration de la
 guerre qui aura à rembourser à la SNCF les dépenses
 réellement faites majorées de 11% pour frais généraux.

Je prie, en conséquence, Monsieur le Commissaire Militaire
 de vouloir bien provoquer en régularisation l'accord de l'EM&G
 (4^e bureau) ainsi que l'allocation de crédits correspondants.
 Le Commissaire technique

11-10-45
 11-10-45

10 OCT 1945