

*Fiesse*

## Section

Ligne de

Subdivision N°

## DIVERS

Liasse N°

Sous-liasse N°

Répertoriée également à

Son	Sub.
Son	Sub.
Son	Sub.
Son	Sub.
Son	Sub.
Son	Sub.

# Dossier N°

Dossier N° 2 / Travaux Militaires

# Registre d'ordre

Année 1940 N<sup>os</sup> 2118

Année 19 N<sup>os</sup>Année 19\_\_ N<sup>os</sup>

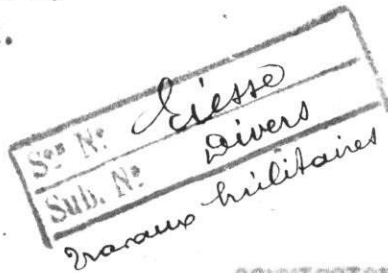
Nos des Pièces	DATES des Pièces	EXPÉDITEUR	ANALYSE SOMMAIRE	DESTINATAIRE	Nombre d'Annexes	OBSERVATIONS
1	1940 18 janv.	Dégautis		Guillaume		

COPIE à Monsieur le Chef du Service  
de la VOIE et des BATIMENTS,

18 JANVIER 1940.

à titre d'information.

*de la part de*  
M. Le Commissaire Technique Adjt  
de la Commission Régionale Nord  
des Chemins de Fer



NORD TRAVAUX	
Service Central	
- 6 MARS 1940	
Rep <sup>r</sup> <i>SS</i>	Pièce
N° 2118	1

COMMISSION REGIONALE NORD  
à SOUS-COMMISSION de LAON.

N° 53/CRN

Suite à précédente correspondance relative à une demande

formulée par le Service de Santé en vue de disposer d'une partie de  
la halle P.V. de la gare de LIESSE.

Après avoir pris connaissance des renseignements complémentaires  
qui lui ont été fournis, la Commission Régionale NORD donne son  
accord pour l'occupation de la partie délimitée de la halle P.V. de  
LIESSE par le Service de Santé.

La cloison qui doit séparer cette partie de celle qui doit res-  
ter à disposition de la gare sera, bien entendu, élevée par les  
soins et aux frais du Service Militaire demandeur.

Le Commissaire Militaire, Adj<sup>t</sup>

*(S) Morelle.*

Le Commissaire Technique, Adj<sup>t</sup>

Signé: DEGARDIN

CLASSEUR

19 JANV 1940

L. Vigier

L. Demare

231

*Copie 5*

*M. Wagner*

*M. Collinville*

*M. Saint Aubert*

*M. Siraoux*

*M. Morelle*

*M. Morelle*

*M. Morelle*

*M. Morelle*

*M. Morelle*

*L*





ARRAS, le 13 décembre 1941.

NORD - TRAVAUX	
Service Central	
19 DEC 1941	
REG <sup>re</sup> L. S.	Pièces
N° 1789	1

D-B:

a.5

Aménagement demandés dans  
les bâtiments des stations  
par les autorités d'occupa-  
tion.

Monsieur l'Ingénieur en Chef  
(M. Demaux)

3 Annexes

I estimation  
2 plans

VOIE-BÂTIMENTS	NORD
16 DEC 1941	
SECRÉTARIAT	

M Merck

En raison de l'exiguité des bureaux de certaines  
stations de la ligne d'Arras à Etaples, par suite de leur  
occupation par le personnel français et allemand, les  
autorités de contrôle nous demandent l'exécution de  
divers travaux consistant à aménager les salles d'attente  
en bureaux pour le personnel français.

Ces modifications ont reçu l'approbation de mon  
collègue de l'Exploitation.

Je donne des instructions pour passer à exécution  
de suite.

Sauf avis contraire de votre part, j'impute la  
dépense correspondante, soit 3.510 frs environ, suivant  
estimation ci-annexée, au compte E<sub>I</sub> P<sub>I</sub> 60054.

Ci-joint en double exemplaire un extrait de plan  
précisant les travaux à réaliser.

B	COMPTABILITE
23 DEC 1941	
V.B. NORD	

M. M. Verrier

26/12

En note

23/12

Le Chef du 5<sup>e</sup> arrond<sup>t</sup> V.B.Placé en 2<sup>e</sup> sous-sol

Roubaix

28/12

19/12



VBN/gc

Bi

Signe d'arras  
à Etaples

Aménagement des  
salles d'attente en  
bureaux pour le  
personnel français

E.P. 60057

LS N° 1789/1

-3-

VB.N.d6

Signe d'arras à Etaples  
Aménagement des  
salles d'attente en  
bureaux pour le  
Personnel français

-3-

VBN/gc

Bi

arras Etaples

E.P. 60057

LS N° 1789/1

-3-

à classer

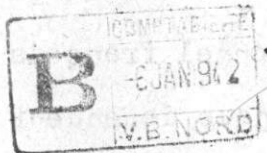
Transmis à Monsieur le Chef de la

Section des Etudes de Bâtiments, après avoir  
pris note, en le priant de vouloir bien me faire  
savoir si les autorités d'occupation devront  
être recherchées, en vue du remboursement des  
dépenses.

3/4/42

Le Chef de la Subdivision  
de la Comptabilité

Russel



A. Roussel

La Convention d'armistice nous fait une  
obligation d'assurer aux agents allemands de  
contrôle et de surveillance, les locaux nécessaires  
à leur travail.

Dans le cas présent, les autorités d'occupa-  
tion n'auront pas à être recherchées pour le  
remboursement des dépenses engagées, lesquelles seront  
être imputées à l'art. 47 - Chapitre IV de la Nomenclature  
du budget d'Exploitation, en vue de leur remboursement  
éventuel par l'Etat français

Le 5/10/42

Transmis à la Subdivision du  
Personnel et du Secrétariat, après avoir  
pris note.

Le Chef de la Subdivision  
de la Comptabilité

Thy

Le Chef de la Section  
des Etudes de Bâtiments

A. Leathu

CLASSE

ARRAS, le 13 décembre 1941.

V.B.N. n° 5  
Arras-Etaples

Aménagement demandé dans  
les bâtiments des stations  
par les autorités d'occupa-  
tion.

Monsieur l'Ingénieur en Chef  
(M. DEMAUX)

1 estimation  
2 plans

En raison de l'exiguïté des bureaux de certaines stations de la ligne d'Arras à Etaples, par suite de leur occupation par le personnel français et allemand, les autorités de contrôle nous demandent l'exécution de divers travaux consistant à aménager les salles d'attente en bureaux pour le personnel français.

Ces modifications ont reçu l'approbation de mon collègue de l'Exploitation.

Je donne des instructions pour passer à exécution de suite.

Sauf avis contraire de votre part, j'impute la dépense correspondante, soit 3.510 frs environ, suivant estimation ci-annexée, au compte E<sub>1</sub> P<sub>1</sub> 60057.

Ci-joint en double exemplaire un extrait de plan précisant les travaux à réaliser.

Le Chef du 5<sup>e</sup> arrond<sup>t</sup> V.B.

.....

VB.N. gc  
B<sup>1</sup> -3-  
Ligne d'Arras  
à Etaples

Transmis à Monsieur le Chef de la Section des Etudes de bâtiments après avoir pris note, en le priant de vouloir bien me faire savoir si les autorités d'occupation devront être recherchées, en vue du remboursement des dépenses

Aménagement des  
salles d'attente en  
bureaux pour le per-  
sonnel français

Le Chef de la Subdivision  
de la Comptabilité

3/1/42

ROUSSEL

E.P. 60057  
LS.n° 1789/1

Monsieur ROUSSEL,

VB.N. db  
Ligne d'Arras à  
Etaples

La Convention d'armistice nous fait une obligation d'assurer aux agents allemands de Contrôle et de Surveillance, les locaux nécessaires à leur travail.

-3-  
Aménagement des  
salles d'attente  
en bureaux pour le  
personnel français

Dans le cas présent, les autorités d'occupation n'auront pas à être recherchées pour le remboursement des dépenses engagées, lesquelles devront être imputées à l'art. 47 - chapitre IV de la Nomenclature du budget d'Exploitation, en vue de leur remboursement éventuel par l'Etat français.

le 5/1/42

Le Chef de la Section  
des Etudes de Bâtiments

"CASTELIN"

VB.N. gc  
B<sup>1</sup>  
Arras-Etaples  
E<sub>1</sub> P<sub>1</sub> 60057

Transmis à la Subdivision du Personnel et du Secrétariat après avoir pris note

10/1/42

P/le Chef de la Subdivision  
de la Comptabilité

"ISTRIA"

LS n° 1789/1  
-3-

OBJET DES DÉPENSES <i>Ligny Flochel</i> <i>Pardonnez-moi ces</i> <i>à la lettre</i>	QUANTITÉS	PRIX DE L'UNITÉ	DÉPENSES Partielles Locales
Ligne d'Arras à Etaples -----			<div data-bbox="1197 224 1500 511"> <b>TRAVAUX</b>  Service Central  31/12/41  Rép. L.S.  N° 1489  Pièce 1 </div>
Aménagements demandés dans les bâtiments des stations par les autorités d'occupation. -----			
Aménagement des salles d'attente en bureaux pour le personnel français -----			
Station de Ligny-St-Flochel .....			510.
" Savy-Berlette .....	x		450
" Wavrans .....	x		450
" Anvin .....	x		700
" Blangy-sur-Ternoise .....	x		450
" Auchy-les-Hesdin .....	x		600
" Beaurainville .....			350
Total ....			3.510



V1381

OBJET DES DÉPENSES	QUANTITÉS	PRIX DE L'UNITÉ	DÉPENSES	
			Partielles	Blocales
Libre d'Armes à Etaples				
Aménagements demandés dans les bâtiments des stations par les autorités d'occupation.				
Aménagement des salles d'attente en bureaux pour le personnel français				
Station de Mary-St-Flochel .....				
Savy-Berlesle .....				"
Wavrans .....				"
Arvin .....				"
Mary-sur-Torvoise .....				"
Aschy-les-Hodier .....				"
Beaumontville .....				"
Total ....				

3.210



# SECTION DE SAINT-POL

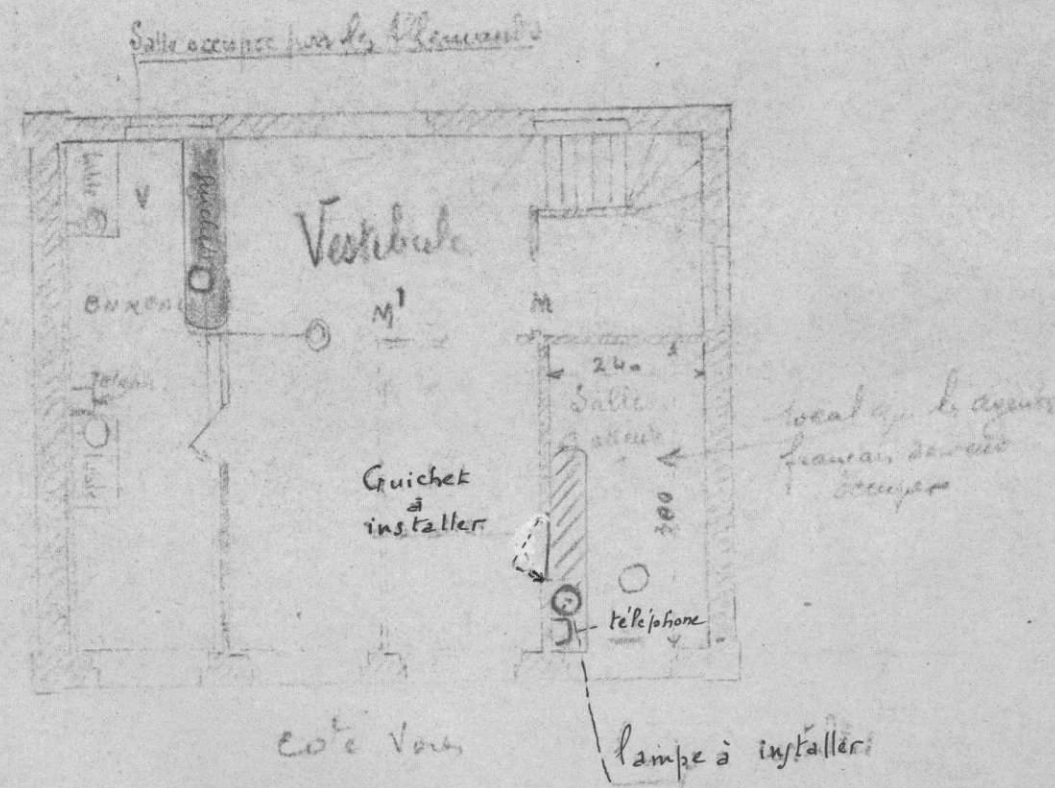
Amenagements demandés par les  
autorités d'occupation (M. BONAS. Ins<sup>r</sup> 10<sup>e</sup>)  
à S<sup>t</sup> Pol

ANNEXE

NORD-TRAVAUX	
Service Central	
31/12/41	
Répr <sup>t</sup> L. J.	Pièce
N <sup>o</sup> 1489	1

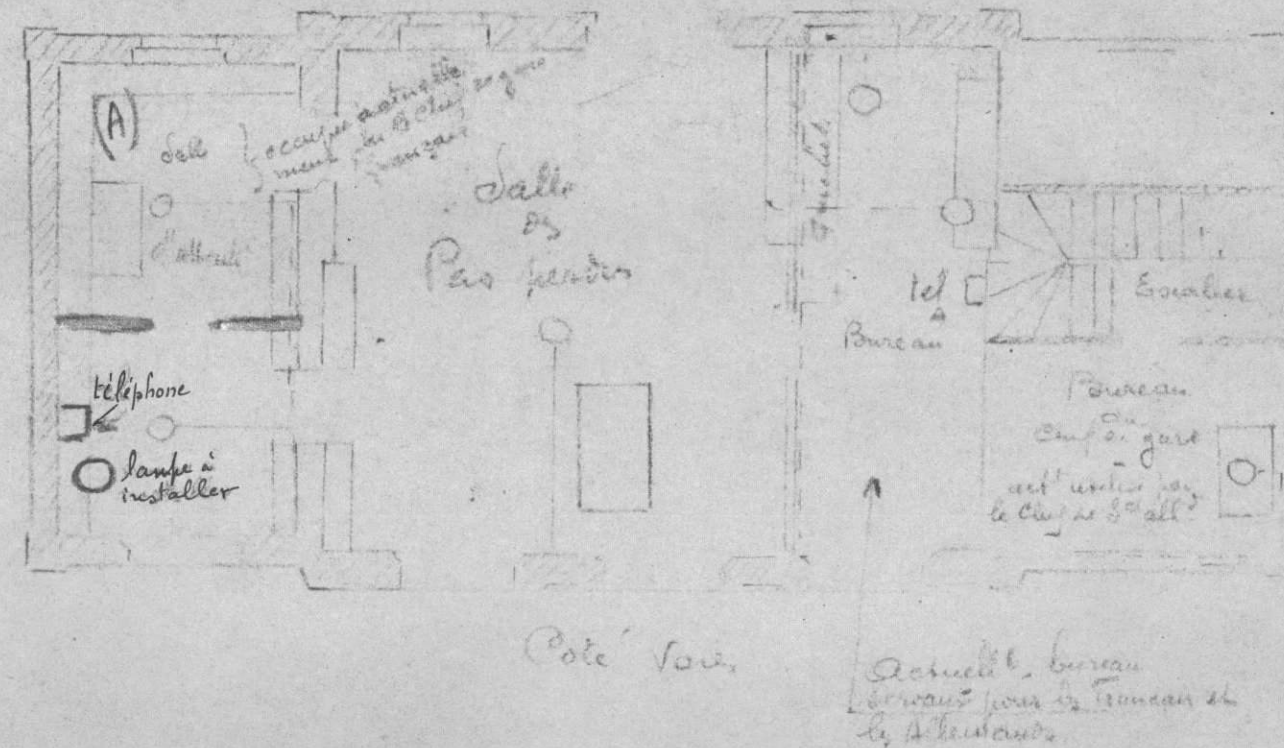
STATIONS  
DE

- SAVV. BERLETTE
- LIGNY. ST FIOCHEL
- WAVRANS
- BLANGY-SYTERNOISE

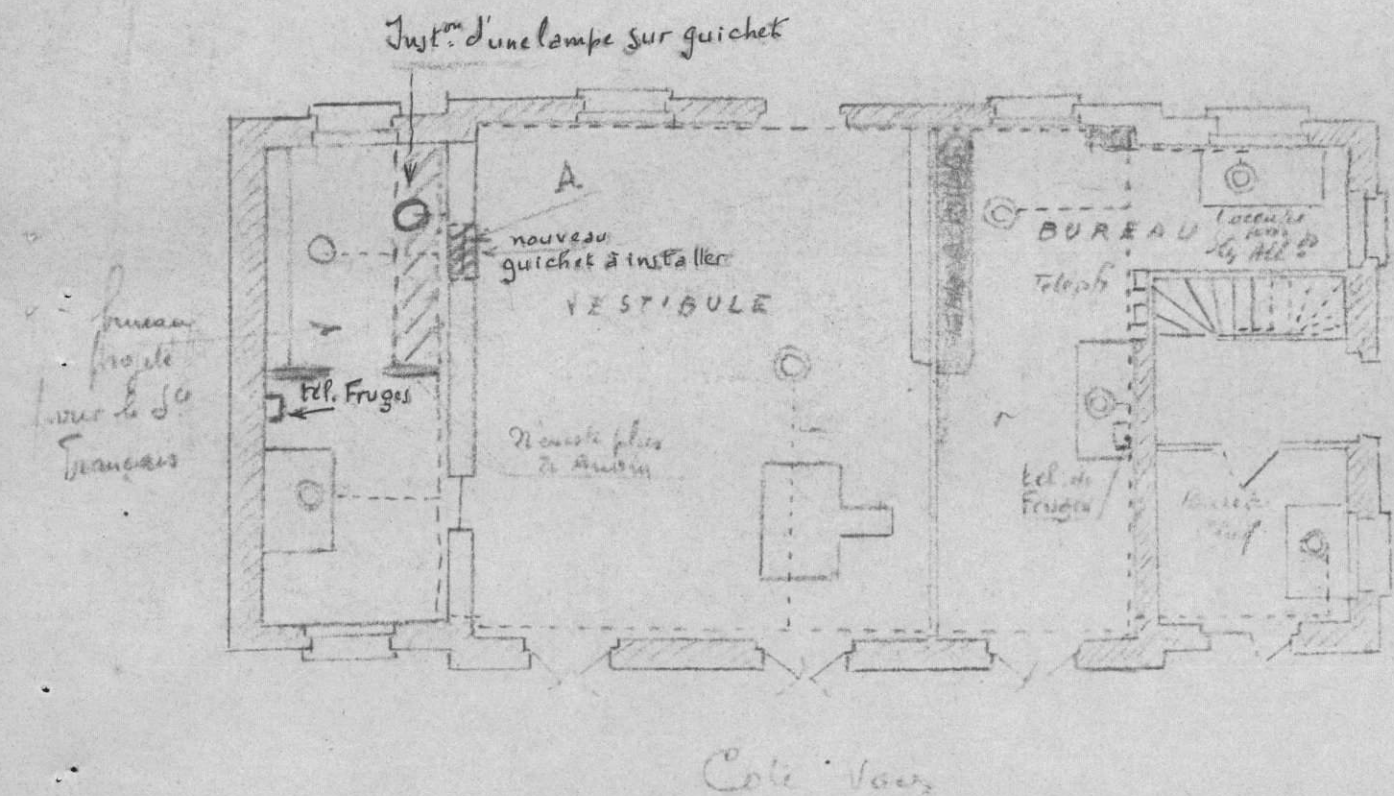


ARRAS

STATION  
DE  
BEAUMONTVILLE



STATIONS  
DE  
ANVIN  
AUCHY-LES-HESDIN



ETAPLES



# SECTION DE SAINT-POL

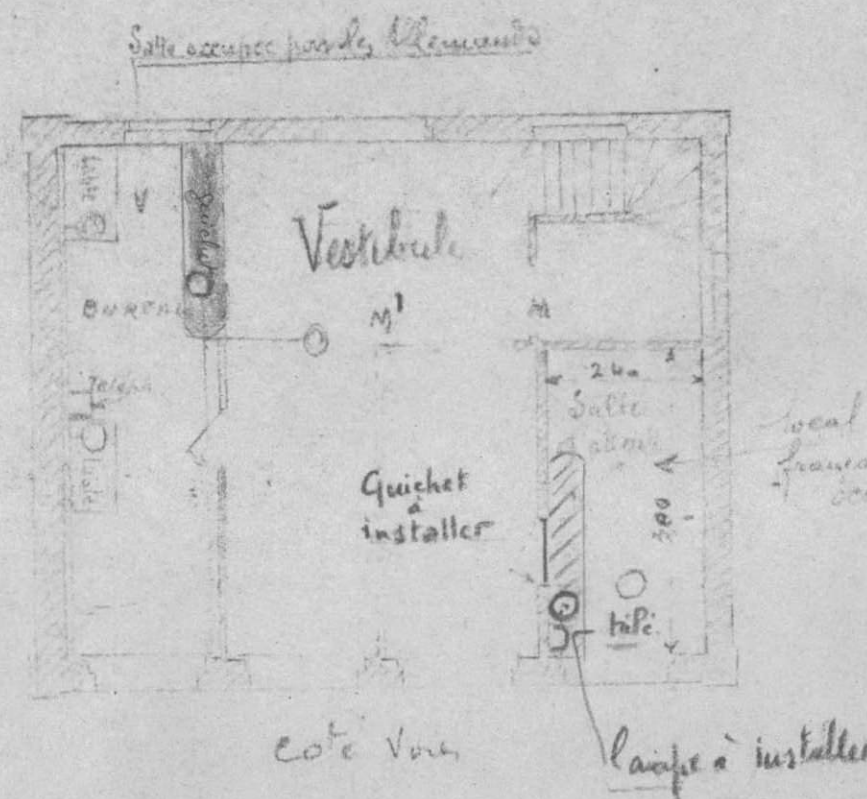
Amenagements demandés par les  
autorités d'occupation (M. BONAS. chef d'arr.  
à St Pol)

ANNEXE

NORD-TRAVAUX	
Service Central	
31/12/41	
Rép: L. J.	Pièce
N° 1489	1

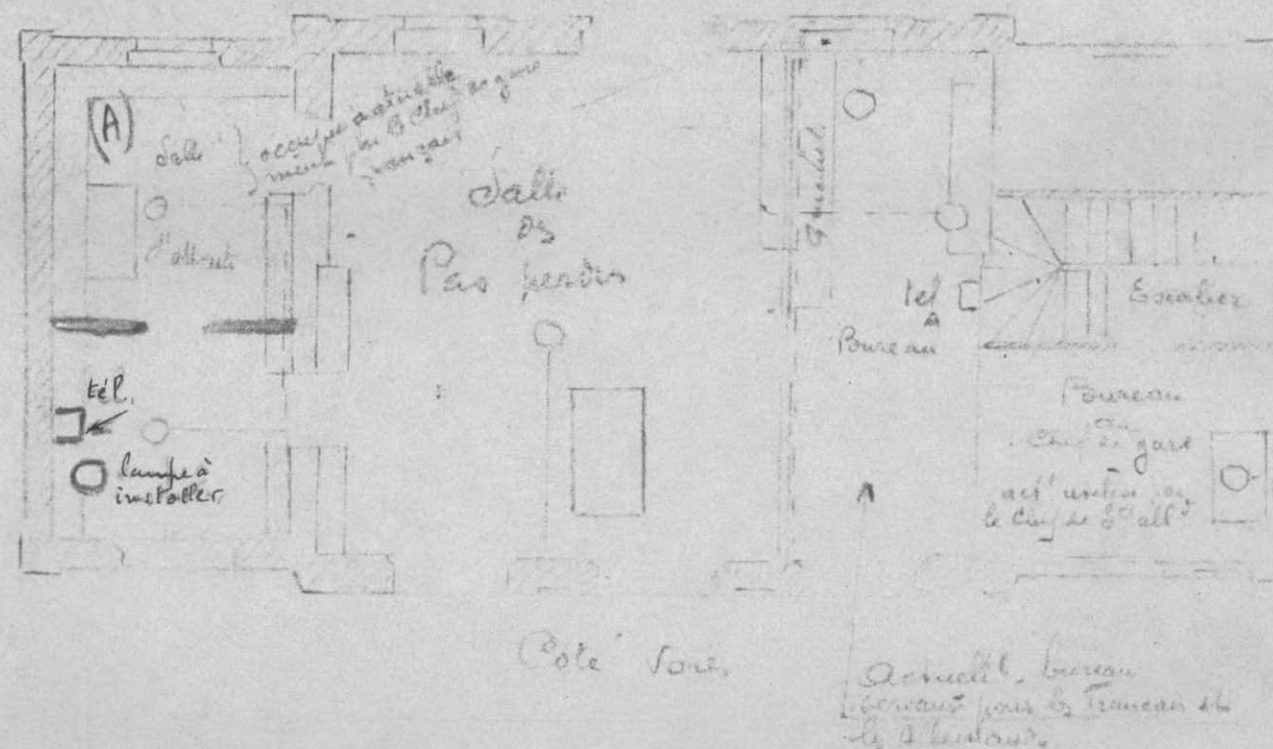
STATIONS  
DE

SAUV. BERLETTE  
LIGNY. ST FIOCHEL  
WAVRANS  
BLANGY-SYTERNOISE

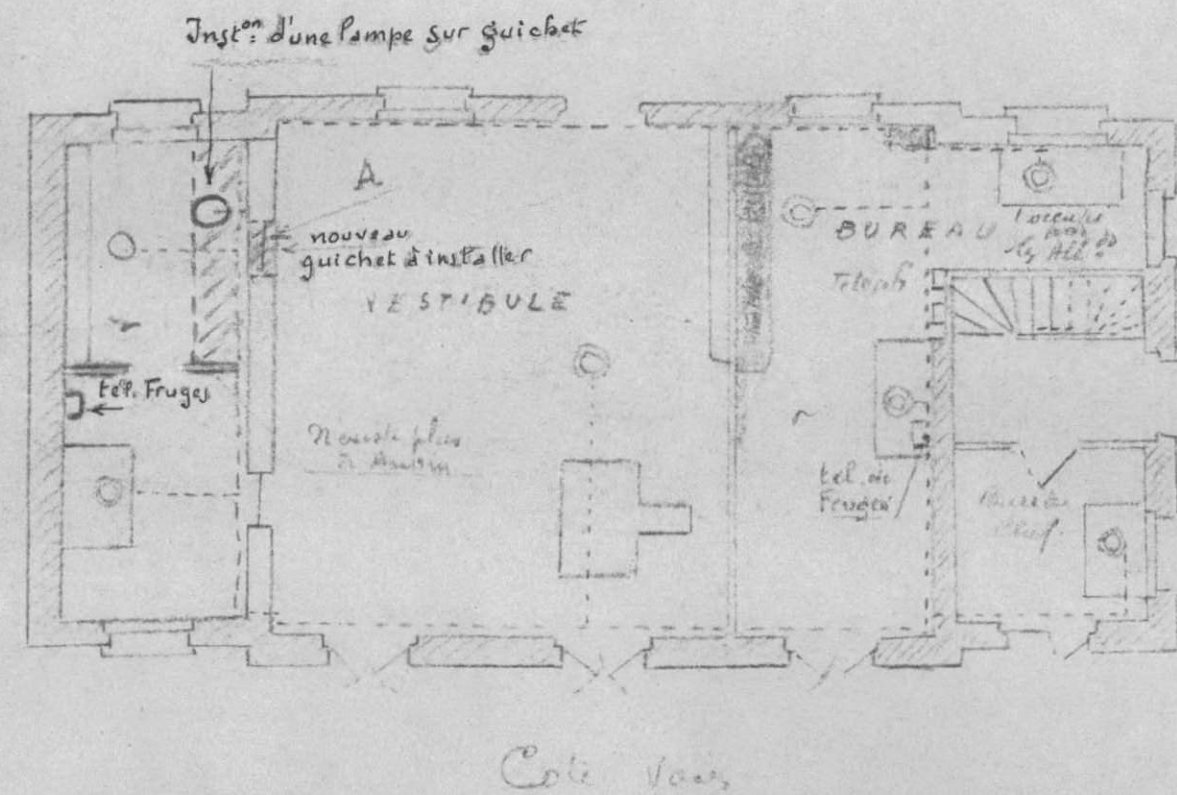


ARRAS

STATION  
DE  
REANVILLE



STATIONS  
DE  
ANVIN  
AUCHY-LES-HESDIN



ETAPLES