

(Répertoire L. S.)

## TRAVAUX ET SURVEILLANCE

Carlin

Cambrai à Louvain

11.

Divers

Liasse N°

**Sous-Liasse N°**

NUMÉROS des DOSSIERS	DÉSIGNATION DES DOSSIERS	OBSERVATIONS
1	Couverture du puits	
2	Dépôt provisoire	
3	Dépôt d'entretien	
4	Circulation dans la gare d'une locomotive appartenant à la Sté A <sup>me</sup> Mécanique d'Arres et Cimenterie d'Arles	
5	Travaux exécutés pour le compte des autorités Allemandes.	
6	Travaux militaires	



V 892

## AFFAIRES LOCALES (STATIONS)

(Répertoire L. S.)

CHEMIN DE FER  
du Nord

## TRAVAUX ET SURVEILLANCE

## Section

*Carlin*

Ligne de

Subdivision N<sup>o</sup>

# Divers

Liasse N°

Sous-liasse N°

Répertoriée également à

Son\_\_\_\_\_ Sub.

Son \_\_\_\_\_ Sub.

Son \_\_\_\_\_ Sub. \_\_\_\_\_

Son \_\_\_\_\_ Sub. \_\_\_\_\_

Son \_\_\_\_\_ Sub \_\_\_\_\_

Son  Sub

Dossier N° <sup>6</sup> / Travaux Militaires

Registre d'ordre { Année 19<sup>39</sup> N<sup>os</sup> 8660  
Année 19<sup>40</sup> N<sup>os</sup> 5035  
Année 19 N<sup>os</sup>

Nos des Pièces	DATES des Pièces	EXPÉDITEUR	ANALYSE SOMMAIRE	DESTINATAIRE	Nombre d'Annexes	OBSERVATIONS
	1929					
1	23 nov.	S. Aut		Demaus	1	
2	28 oct. 1940	S. Aut		Demaus	4	
3	22 apil	Dégardis		Guillaume	1	

11-3-41 Lg



Arras, le 23 Novembre 1939,

*Annexe*

PT

VB.N.va.5.

Monsieur L'Ingénieur en Chef,  
(M. WAGNON)

NORD TRAV. & CX	
Service Central	
31-12-1939	
Rep.	L1.
N°	8660 1

L'Armée Anglaise demande à disposer d'une partie de chacune des Halles P.V. de SAULTY-LARBRET et CANTIN, pour y entreposer des colis d'une certaine valeur destinés aux formations de l'avant.

Les croquis ci-joints reprennent les surfaces à mettre à la disposition de l'Armée W (d'accord avec M. JOISSON, Chef du 5ème Arrondissement de l'Exploitation) après établissement d'un isolement par une cloison de 4 m environ de hauteur.

Les officiers anglais ont précisé qu'il s'agissait de travaux à exécuter par nos soins aux frais de l'Armée Britannique.

Ils ont insisté sur leur urgence, l'expédition des colis leur étant annoncée.

Nous les avons donc fait entreprendre.

L'importance des dépenses se chiffre à :

- 1.000 Frs pour SAULTY-LARBRET,
- 5.000 Frs pour CANTIN.-

Je vous demanderais de bien vouloir nous faire ouvrir le compte E<sub>I</sub> P<sub>I</sub> nécessaire.

Le Chef du 5ème Arrondissement  
de la Voie,

*original c.  
Saulty & Arbet  
Swiss  
vehiculaires  
L1-8659*

*Monsieur Waggon*

*E. P. 90007*

Le Chef de la Subdivision  
de la Comptabilité et de la Station

**CLASSER**

*29/11/39*

*Charr*

*Am*

VB.N.v.2/5 Arras le 2/12/39

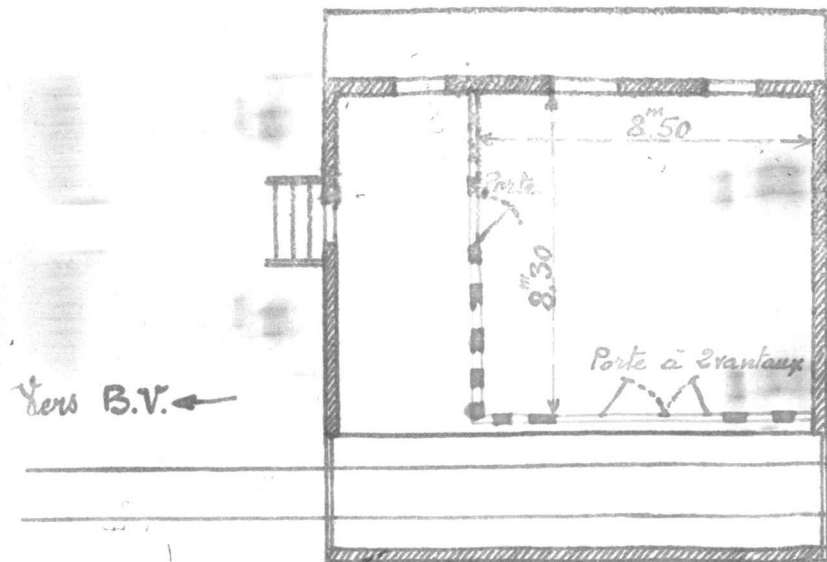
Reçu par Monsieur  
C. Ingénieur en Chef  
(M. Wagon)

pour ordre  
le travail est terminé



Cantin

Cour P.V.



Vers B.V. ←

Douai

ANNEXE

NORD TRAVAUX	
Service Central	
21-128-1920	
N°	8860
Échelle	1/100
Feuille	1

COPIE

DOUAI, le 19 Décembre 1939

Transmis à M. le Chef d'Arrondissement  
de la Voie à ARRAS

comme suite à sa lettre du 13 courant.

Son bien dévoué  
Le Chef du 5ème Arrondissement  
de l'Exploitation  
"JOISSON"

Sous-Commission de DOUAI

à Commission Régionale Nord à PARIS

T.347I

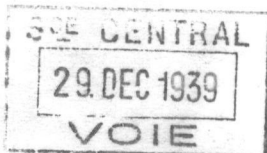
Votre communication du 15 courant relative à l'affaire rappelée en marge.

L'extrait de plan au 1/1000ème ci-joint indique les installations réalisées par les Anglais en gare de CANTIN.

Etant donné qu'elles devraient être prêtes pour le 17 Décembre, 1er jour d'embarquement des permissionnaires, nous n'avons pas cru devoir nous opposer à la réalisation.

M.le Chef de la Division des Etudes Techniques de l'Exploitation, Région Nord, est saisi pour la régularisation de l'occupation du terrain de la S.N.C.F.

Nous avons remis à l'Autorité Militaire Anglaise de CANTIN le modèle d'engagement ci-joint, dès qu'il aura été approuvé et signé, nous vous le transmettrons.



Le Commissaire Militaire

Le Commissaire Technique

Mrs. *Barbier*  
Subd. *Quiers*

4. Annexe



ARRAS, le 28 Décembre 1939

*Wagnon*  
*Collaert*  
*La Rucq*  
*30/12*

Transmis à Monsieur l'Ingénieur en Chef  
(M. DEMAUX)

Pour le tenir au courant.

Ci-joint copie de l'engagement remis à l'Armée Anglaise.

Je suis d'accord à ce sujet avec M. PIERSON.

L'Ingénieur de la Voie

*Arras*  
**CLASSER**



COPIE

ANNEXE

(Unité Militaire intéressée)

à Monsieur le Commissaire Technique de  
Sous-Commission de DOUAI.

S.N.C.F. - VB - Nord	
Service Régional	
26 MAI 1940	
Rép. <i>LA</i>	Pièce
<i>1a</i>	<i>2</i>

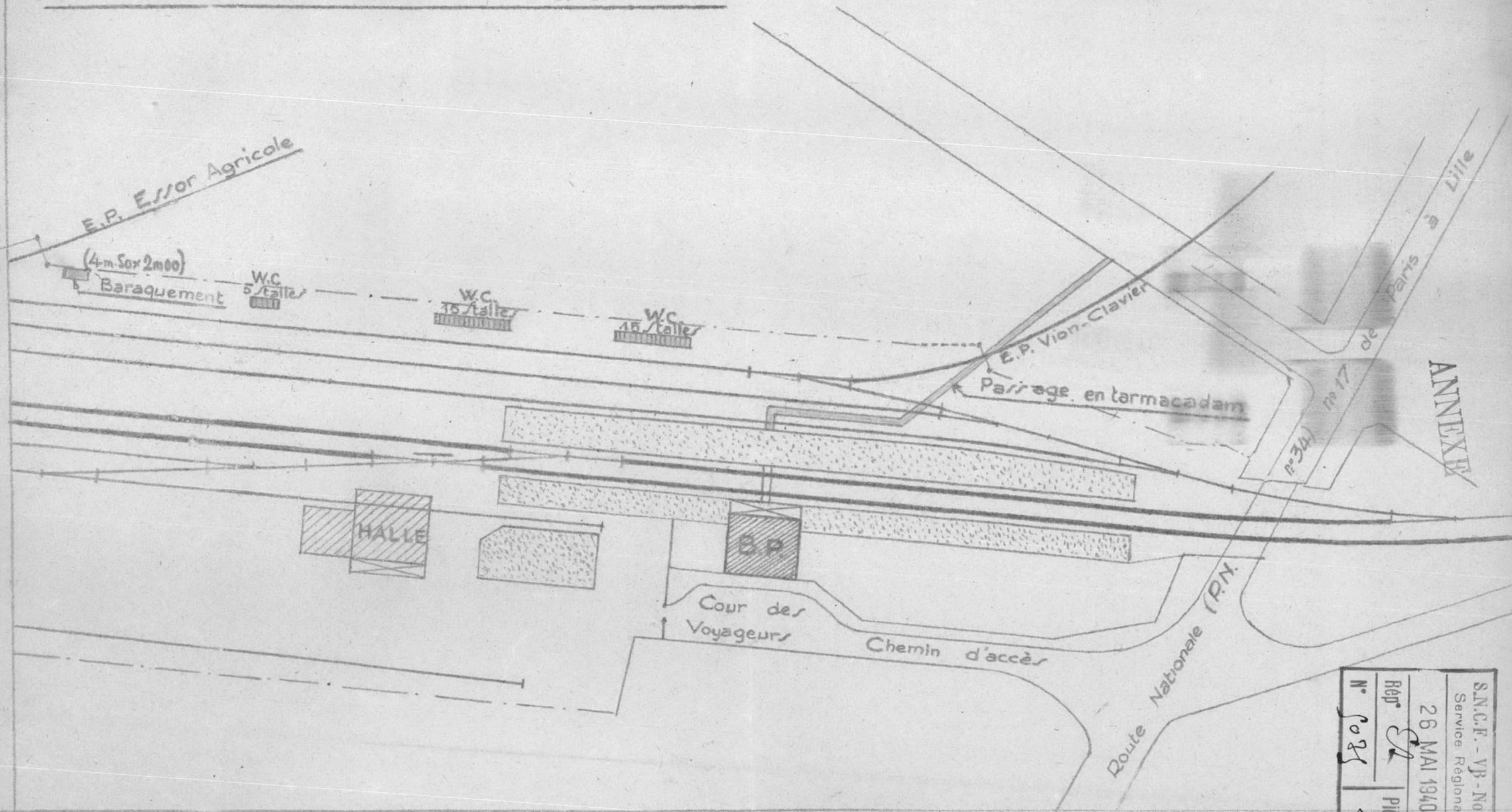
Je soussigné déclare solliciter l'autorisation d'utiliser la barrière de l'embranchement de la Société des Anciens Etablissements VION - CLAVIER, à CANTIN, pour faciliter l'accès à leur train des permissionnaires embarquant à cette gare.

Je dégage la responsabilité de la S.N.C.F. en cas d'accident pour quelque cause que ce soit.

Il est entendu qu'un Fonctionnaire Anglais sera désigné pour la fermeture à clé de la barrière, en dehors des périodes d'utilisation et que ce Fonctionnaire empêchera tout abus dans l'exercice de l'autorisation accordée.

# GARE DE CANTIN

INSTALLATIONS REALISEES PAR L'ARMEE W



N°	1084	2
Rep	B	Pièce
26 MAI 1940		
S.N.C.F. - VB - Nord		
Service Régional		



Copie à Monsieur PIERSON  
Ingénieur en Chef

COPIE

ARRAS, le 15 Décembre 1939

S.N.C.F. - VB - Nord	
Service Régional.	
26 MAI 1940	
Rép. <i>ET</i>	Pièce
N° <i>5031</i>	<i>2</i>

D-N:

ANNEXE

Pour le tenir au courant et le  
prier d'intervenir auprès des W pour  
que les installations sur le Domaine  
du Chemin de fer fassent l'objet d'au-  
torisations administratives.

Votre bien dévoué  
L'Ingénieur de la Voie  
"HAZEBROUCQ"

Monsieur HAZEBROUCQ  
Chef du 5ème Arrondissement de la Voie  
à ARRAS

à Monsieur le Commandant DUPONT  
de la S/Commission N° 35 à Douai

Au cours de tournée, j'ai constaté que l'Armée  
Anglaise avait établi, en gare de CANTIN, sans notre  
autorisation, une piste en tarmacadam reliant la proprié-  
té de l'embranchement VION - CLAVIER au bâtiment des  
voyageurs et trois guérites latrines à plusieurs stalles,  
le long de la dernière voie de garage.

Ces installations sont reprises au plan annexé.

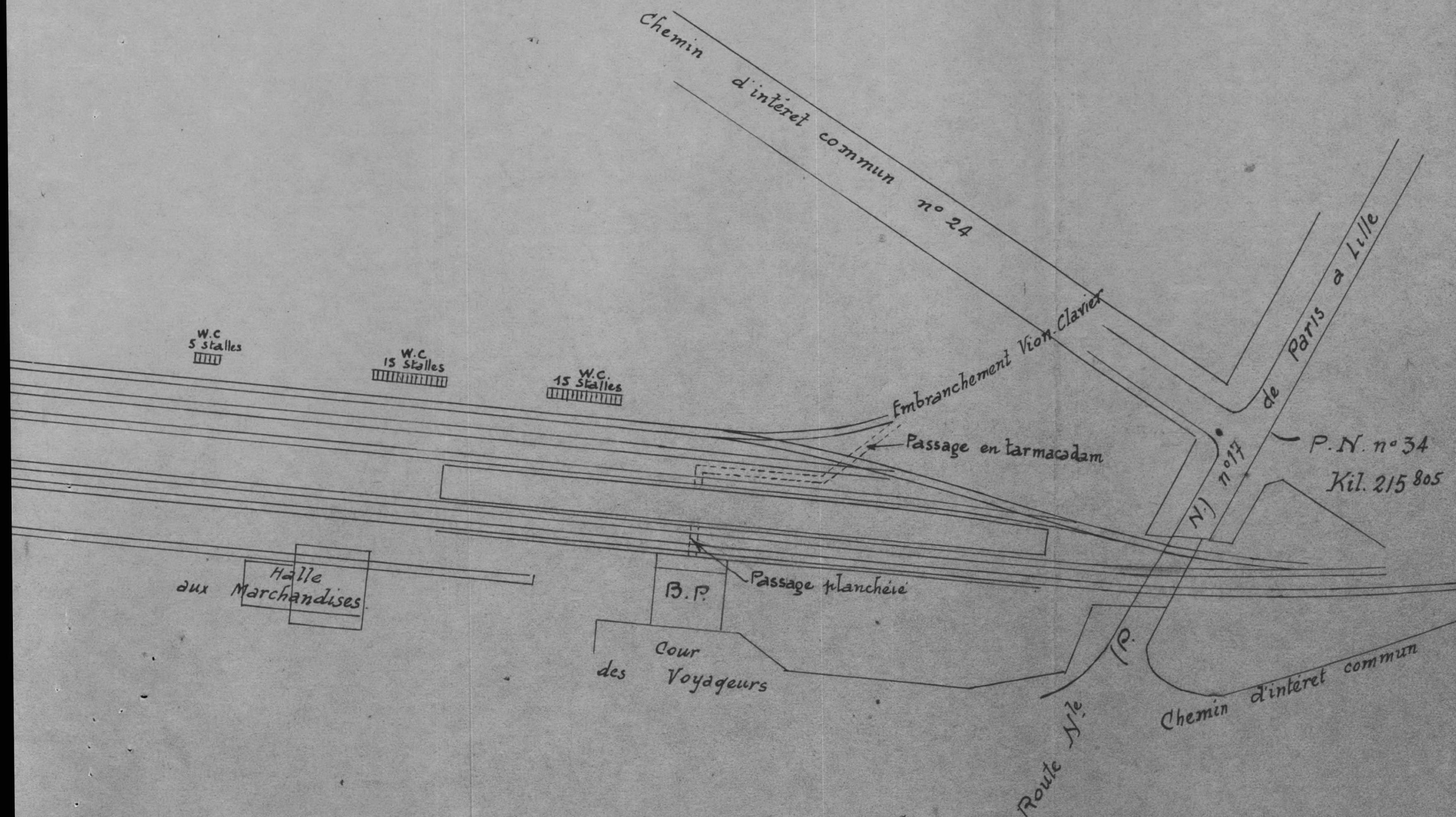
Je vous serais obligé de vouloir bien faire  
régulariser par l'Armée W.

"HAZEBROUCQ"

# Cantin

## Installations de l'Armée Anglaise

S.N.C.F. - V.P. - D.A.T.	
Service Régional	
26 MAI 1940	
Rép. <i>C1</i>	Pièce
N° <i>1085</i>	<i>2</i>





COMMISSION REGIONALE NORD  
DES CHEMINS DE FER

22 AVRIL 1940

COPIE transmise à :

- Monsieur le Chef du Service de la VOIE et des BATIMENTS
- Monsieur le Chef de la Division des ETUDES EX.

N° 679 /GRN

23 AVR 1940

L. Vigier  
L. Demane

24/4/40. Laguerre

26/4/40. M. Saint Aubin

M. Macquy

N° Chantier  
N° Divers  
Travaux militaires

Le Commissaire Technique Adju  
de la Commission Regionale Nord  
des Chemins de Fer

NORD TRAVAUX Service Central	
25 AVR 1940	
Rep. ES.	Pièce
N° 1039	3

Référence 14/110

TRADUCTION

Movement Control  
R.H.S.A. SOUTH  
19 Avril 1940

à Monsieur PIERSON  
Ingénieur en Chef S.N.C.F.

Objet : S.R.H. CANTIN .

L'embranchement des betteraves à CANTIN doit être utilisé comme dépôt de combustible par le 1<sup>er</sup> Corps Britannique. La voie a été reconnue bonne à la circulation par les Ingénieurs de Chemins de Fer Britanniques.

" A " ( Je vous serais très reconnaissant de vouloir bien m'envoyer pour signature les engagements nécessaires.

signé : V. BOUCHER, Major  
D.A.Q.M.G.  
M.C.R.H.S.A. SOUTH

A. PIERSON  
Ingénieur en Chef S.N.C.F.  
54, Bld. Carnot; ARRAS.

ARRAS, le 20 Avril 1940

Transmis à la COMMISSION REGIONALE NORD - PARIS

réf. M7/E N° 7

Pour suite à donner. Il s'agit de l'embranchement de la Sucrierie BELLOY.

J'avise la Sous-Commission 35.

Je fais le nécessaire pour "A".

signé : PIERSON.

CLASER

V. 892

# Section

Contin

Ligne de

Cambrai à Douai

Subdivision N°

# DIVERS

Liasse N°

Sous-liasse N°

Dossier N°

5

Travaux exécutés pour le compte  
des autorités Allemandes

Année 1940 N<sup>os</sup> 2557

Année 19 N<sup>os</sup>Année 19\_\_ N<sup>os</sup>Année 19 N<sup>os</sup>Année 19\_\_ N<sup>os</sup>Année 19\_\_ N<sup>os</sup>Année 19\_\_ N<sup>os</sup>Année 19\_\_ N<sup>os</sup>Année 19 N<sup>os</sup>Année 19\_\_ N<sup>os</sup>Année 19\_\_ N<sup>os</sup>Année 19\_\_ N<sup>os</sup>

N <sup>os</sup> des Pièces		DATES des Pièces	EXPÉDITEUR	ANALYSE SOMMAIRE	DESTINATAIRE	N <sup>bre</sup> d'Annexes	OBSERVATIONS
1	24/4/40	1940	Haeghebaert		Demans		
2	7/10		Roussel		Haeghebaert	1	cl.



24-1-42 A

23-10-42 A

ARRAS, le 24 septembre 1940.

NORD - TRAVAUX	
Service Central	
28 SEP 1940	Planches
2557	1

V.B.N a.5

CANTIN

Monsieur l'Ingénieur en Chef  
(M. DEMAUX)

L'armée allemande a fait exécuter, en gare de Cantin, des installations de voie et quai d'embarquement suivant les indications du croquis schématique annexé.

Une voie nouvelle a été posée en A.B; elle se continue par un quai en bout surélevé de 0m50 surmonté d'une longueur de voie de 20m.

Une liaison a été établie en D.E avec les appareils de soudure des embranchements de la sucrerie d'Abscon et de la Société Aumard et Roussier.

Le branchement A et les matériaux de voie courante ont été fournis par les allemands; nous en ignorons la provenance.

Les appareils de soudure des deux embranchements ont été remplacés par de la voie courante par les soins de la S.N.C.F sans fourniture de matériaux.

Je vous prie de bien vouloir me faire savoir sur quel compte il y a lieu d'imputer la main d'oeuvre des ouvriers de la voie et les mouvements d'écritures à effectuer en ce qui concerne les appareils des embranchements.

Par ailleurs, je signale que les soldats de l'armée allemande ont fait ouvrir le magasin de la brigade de Cantin et y ont prélevé de l'outillage pour pose de voie après avoir défoncé une porte d'armoire. Ils ont emporté cet outillage au parc d'aviation voisin.

M. ODENT intervient auprès de la Kommandantur pour la restitution de cet outillage.

Je vous tiendrai au courant de ses démarches.

Le Chef du 5ème arrondissement V.B

Picaunin par le 1<sup>er</sup> de Douvres  
de suite le 3/9/42

TSVP

*Travaux exécutés pour les besoins de l'autorité Allemande*  
*aplom*

SE CENTRAL
25 SEP 1940
VOIE

*M. Leducq 3/9/40*

*Il y a des fournitures manquantes 192*

*le Vepir*

*le Saint Ange*

*Le compte E.P. 160022 a été ouvert le 7/10/40*

*On Annexe*

*Signature*

*Approuvé  
Amph 11 P. a ann  
par M. Annexe*



B. 4/9

Cantin

Établissement, par l'Armée  
allemande, d'un quai de  
transbordement "rail-route"  
avec voie de desserte

E, P, N° 60032

Monsieur Merck,

Suite à la note de M. Demaux du 6  
Août 1942 relative aux travaux de-  
mandés par les Autorités d'occupation

Ci-joint, à toutes fins utiles, la  
minute du dossier concernant les travaux  
visés en marge d'un montant inférieur  
à 20000 fr ainsi que deux exemplaires  
du schéma à annexer à l'expédition du  
dossier.

10 Septembre 1942

Le Chef de la Division des Études V.B.

porté à l'ordre mensuel  
de Sept<sup>r</sup> 1942

clan<sup>t</sup> 44

CLERGER

Cantin

+

Raccordements

a) de la 1<sup>re</sup> de la Lucrerie  
d'Abscon

b) de la 1<sup>re</sup> d'Amard  
et de Rousier

Pièce revenue pour ordre  
au Service des Etudes de la Voie  
Affaire terminée  
A CLASSER

13 Dec. 1940.

Le Chef de la Subdivision  
des Etudes de la Voie

*Cantin*

*48510*

SOCIÉTÉ NATIONALE  
DE CHEMINS DE FER FRANÇAIS  
Région NORD  
Service de la Voie  
et des Bâtimens

PARIS, le 7 Octobre 1940.

NORD TRAV. IX  
18 DEC 1940  
LS  
2557  
Pièce  
2

Cantin  
Divers  
Procès-verbaux pour les  
travaux effectués par les  
travailleurs de l'autorité Allemande.

V.B./N gc Bi

EIP 60032

CANTIN

à ARRAS

*André*

Suite à la lettre de M. GUILLAUME

à M. PORCHEZ.

Je vous prie de faire prendre note

que c'est sur le compte EIP 60032 (85. 60032)

que doivent être imputées les dépenses

relatives aux travaux de voie effectués en

gare de CANTIN.

COMPTABILITE  
-4NOV1940  
V.B.NORD

60032

Le Chef de la Subdivision  
de la Comptabilité et de la Statistique

*Roussel*

Monsieur Roussel,  
Les deux appareils appartenant  
aux ex-branches d'Amard d'Abscon et Fourti  
Amard-Roussel sont remplacés par de la voie  
courante. Je vous prie de me confirmer que  
la valeur des matériaux et de leur remplacement est  
à imputer sur un compte EIP qui devra en  
ordre la valeur des 2 appareils par débit à  
EIP 60032.

Paris le 31/10/40

Le Chef d'Arrondissement V.B.

*André*



Région NORD

Service de la Voie  
et des Bâtimens

VBN/ge  
B<sup>i</sup>

Cantin

Paris, le 7 Novembre 1940  
Monsieur le Chef de la  
Subdivision des Etudes de la Voie,

Si, comme je le suppose, les  
appareils de soudure des raccordements,  
dont il est question dans la note  
au recto de M. Hazebroneq, sont  
la propriété des embranchés, la  
valeur des dits appareils ne doit  
pas, à mon avis, nécessiter la  
passation d'écriture spéciale.

M Seul le bout de voie (valeur et pose)  
installé en remplacement devrait,  
semble-t-il, être imputé au compte  
E.P. 60.032.

Le Chef de la Subdivision  
de la Comptabilité et de la Statistique

Reçu

(1) Mon service se propose de faire  
un attachement spécial de matériaux  
pérennis, par l'autorité occupante,  
sur des embranchements particuliers.  
Je prie donc instamment une  
note, à ce sujet, destinée aux  
E.V.

Le Chef de la Subdivision

11/11 W

Paris, le 7 Novembre 1940

Cantin  
+  
Raccordements  
a) de la S<sup>te</sup> de la  
Sucrerie d'Alstom  
b) de la S<sup>te</sup> d'Amard  
et Roussier  
+

Monsieur Roussel,

Les appareils de soudure des  
deux raccordements dont il s'agit  
sont bien la propriété des  
embranchés et, dans ces conditions,  
je suis bien d'accord avec vous  
au sujet de (M) de votre note  
ci-avant du 8 novembre 1940.

Prive de retourner la présente  
pièce pour classement au dossier d'archives.  
30 Novembre 1940.  
21/12

Le Chef de la Division des Etudes

B  
E.P. 60.032  
V.B. NORD

VBN/ge  
B<sup>i</sup>

E.P. 60.032

E.P. 60.032

Note en retour à Monsieur Vigier  
Chef de la Division des Etudes  
après avoir pris connaissance

Le Chef d'Arrondissement V.B.

7/12/40

Examiné à Monsieur Hazebroneq

Chef du 5<sup>e</sup> Arrondissement V.B.  
à Carreaux, qui voudra bien  
retourner la présente à  
Monsieur Vigier, après avoir  
pris note.

Le Chef de la Subdivision  
de la Comptabilité et de la Statistique

Reçu

Le Chef d'Arrondissement V.B.

9/12

M. Carlier 9/12

M. Carlier 11/12 W

X  
Copie, pour avis,  
pour M. le Chef de la  
Division des Etudes V.B.

PARIS, le 7 Octobre 1940.

NORD - TRAVAUX	
11 OCT 1940	
Rep. L. S.	P. 2557
P. 2	

Le Chef de la Subdivision  
de la Comptabilité et de la Statistique

*Russel*

V.B. / N° 51  
Son N° 51  
SUB. N° 51  
Travaux du 5ème Arrondissement V.B.  
Procureur coadjuteur pour l'Algerie  
le compte des autorités Allemandes

EPI 60032

CANTIN

ANNEXE

Suite à la lettre de M. GUILLAUME  
à M. PORCHEZ.

Je vous prie de faire prendre note  
que c'est sur le compte EPI 60032 (85. 60032)  
que doivent être imputées les dépenses  
relatives aux travaux de voie effectués en  
gare de CANTIN.

Le Chef de la Subdivision  
de la Comptabilité et de la Statistique

"Russel"

M. Saint-aubert

8/10

PRIS NOTE

10 octobre 1940.

A CLASSER

Le Chef de la Subdivision  
des Etudes de la Voie

*Smith*