

64367-113

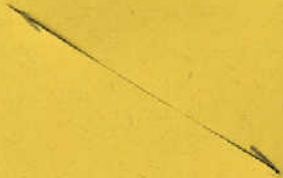
digne de Pontuçon à

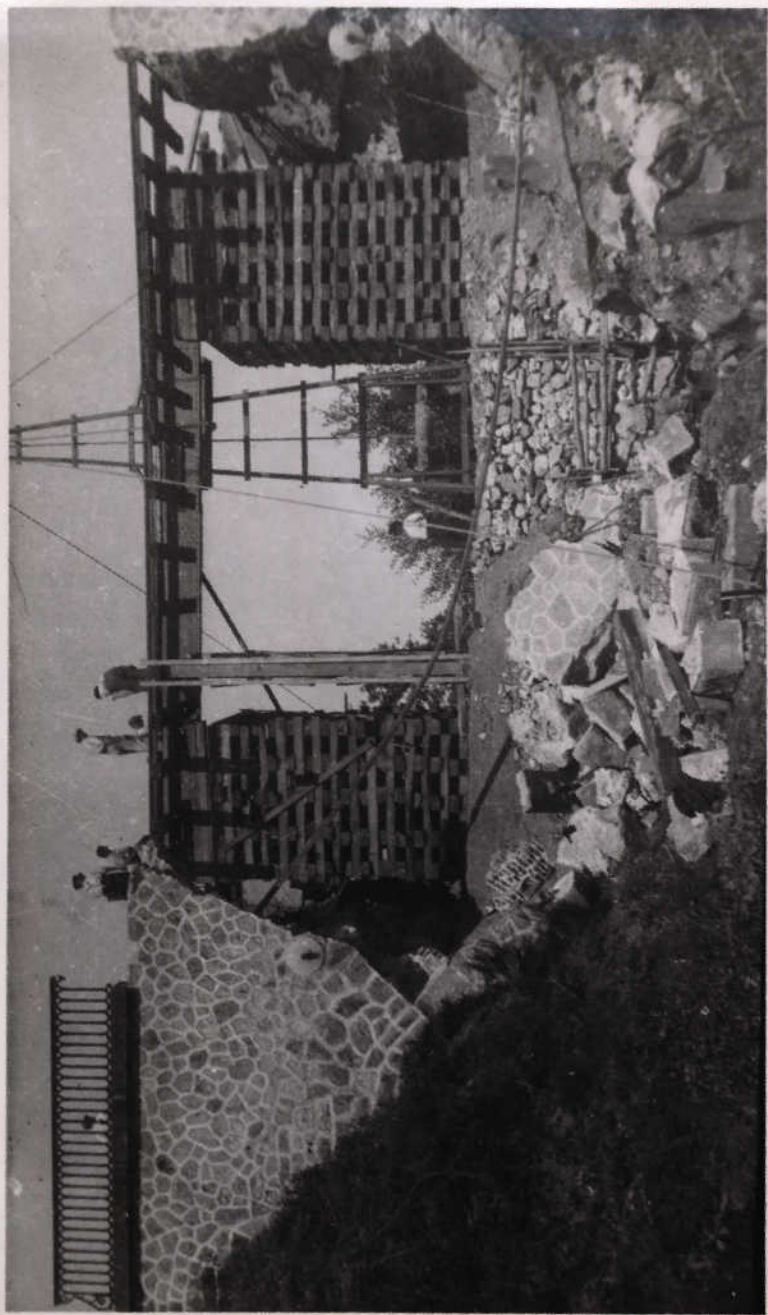
Saint-Sulpice-de-Laurière

PK 438+992

25 novembre 1964

on e. 1
(B photo)





Ligne de Pontfarcy à St. Omer - sautée.

N° 1

P. I. q. magnolia de 12^m 50 à l'ouverture, à culte pacifique,
de P. R. 4387992, arable de 1^{re} juillet 1944.

Pourage 21.44.

Photo prise le 25-11-44 (point I de schéma).

Caractère et une partie du pont glorieux q. place, avec
chapite de montage. (Vu de l'ouvrage par voie côté droit)



Reçu de l'ouvrier à l'adresse suivante

P.T. P.K. 438+992

Nous de l'ouvrage provisionné côté droit

25-11-44

STUDIO
J. LACAN
48, Rue Théodore-Bac, 48
LIMOGES



Régime de Moulins en 1^{er} de Suffice. Comte

P.T. en magasin. P.K. 438+992

Vue de l'ouvrage provisoire côté droit

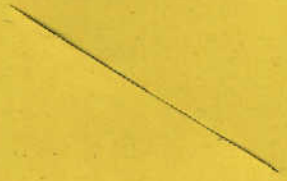
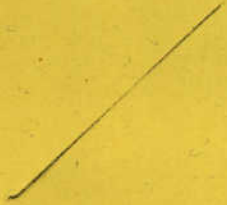
ES.11.41

STUDIO
J. LACAN
48, Rue Théodore-Bac, 48
LIMOGES

25 novembre 1944

m^e 2

(3 phdrol)





Ligue de Montluçon à St Sulpice Lavoisier

N°2

P. I. P. K. 438 + 992

Par de la culà côté St Sulpice

25/11/40

STUDIO
J. LACAN
48, Rue Théodore-Bac, 48
LIMOGES



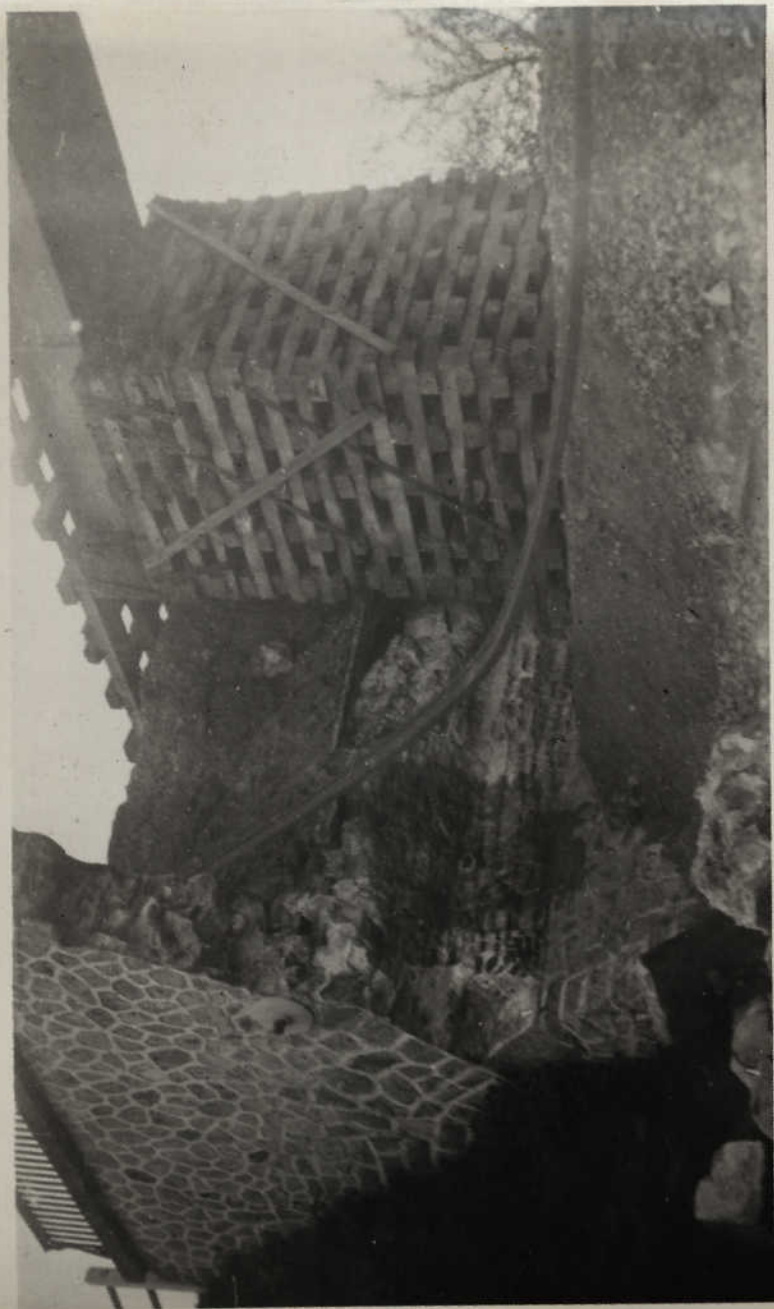
Boîte de Montluçon à St Sulpice Laurière

P. I. P. K. 438 + 992 -

Rue de la culée côté St Sulpice

25/11/44

STUDIO
J. LACAN
48, Rue Théodore-Gaut, 48
LIMOGES



Signe de Hauteuse à St. Sulpice. Taussie

N^o 2

P. 1. en maçonnerie de 12^m 80 d'ouverture, à arêtes perdus
du P.K. 438+992, avoisé le 14 juillet 1944.

—
Cuvrage n^o 441
—

Photo prise le 25-11-44 (point II du schéma)
Canaux et pont provisoire en place.
Vue de la vallée côté St Sulpice -

25 novembre 1944

m. 2. 3
(3 photos)



1940

Tique de Montesson à St Sulpice Lavoirie

P.T.P.K. 438+992

Jeu de la culée côté Montesson

25/11/00



N^o 3

Vigne de Montluçon à St Aubin Laverie

P. I. P. K 438+992

Rue de la culée coté Montluçon

25/11/52

STUDIO
J. LACAN
48, Rue Théodore-Bac, 48
LIMOGES



N°3
Liquide Montuçon à St Sulpice Courville

P.F.P. < 488 + 992

Que de la culée côté Montuçon

25/11/44

STUDIO
J. LACCAN
48, Rue Théodore-Baig, 48
LIMOGES